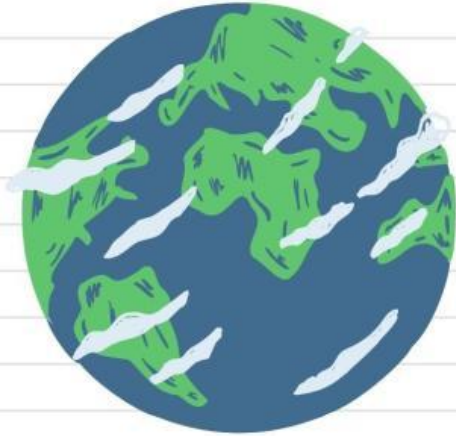


AVENTURA ASTRONÓMICA

# La Tierra y la luna

 LIVEWORKSHEETS

# Características



I.- Marca si el enunciado es Verdadero o Falso.

La Tierra, a pesar de que parezca una estructura de rocas, está formada por una mezcla de sustancias sólidas, líquidas y gaseosas.

Verdadero

Falso

# Formación de la Tierra



2.- Ordena cronologicamente como se formo la tierra

1

El vapor de agua se vuelve  
lluvia, crea los océanos.

2

Una masa de polvo y gas se  
desprendió del Sol.

Se formo una especie de  
«planeta primario».

3

La Tierra adquirió  
su forma redonda

Los gases volcanicos crean  
una primitiva atmósfera.

4

5

# Composición de la tierra



3.- Encuentra los componentes de la tierra.

Oxígeno

Magnesio

Silicio

Hierro

Aluminio

M	A	G	N	E	S	I	O	R
P	L	S	H	E	R	O	S	A
C	U	R	I	O	S	I	D	A
A	M	A	E	L	I	O	N	S
T	I	M	R	A	I	N	A	L
B	N	A	R	O	T	C	A	S
V	I	L	O	A	R	T	I	O
P	O	X	I	G	E	N	O	O



# Datos generales sobre La Tierra

💡 4.- Relaciona los datos sobre la Tierra.

Distancia media al Sol	9,78 m/s
Temperatura (media superficial)	6.378 km
Tamaño: radio ecuatorial	149.600.000 km
Aceleración de gravedad	15 °C



# Hablemos de La Tierra



5.- Completa el siguiente parrafo sobre la Tierra.



La Tierra está formada por distintas capas que trabajan en conjunto. La \_\_\_\_\_ es la parte de gases que rodea el planeta y permite la respiración y el clima. La \_\_\_\_\_ corresponde a la zona sólida, donde se encuentran las rocas, montañas y suelos. Por otro lado, la \_\_\_\_\_ reúne toda el agua del planeta, como océanos, ríos y lagos. Estas tres partes interactúan constantemente para hacer posible la vida en la Tierra.