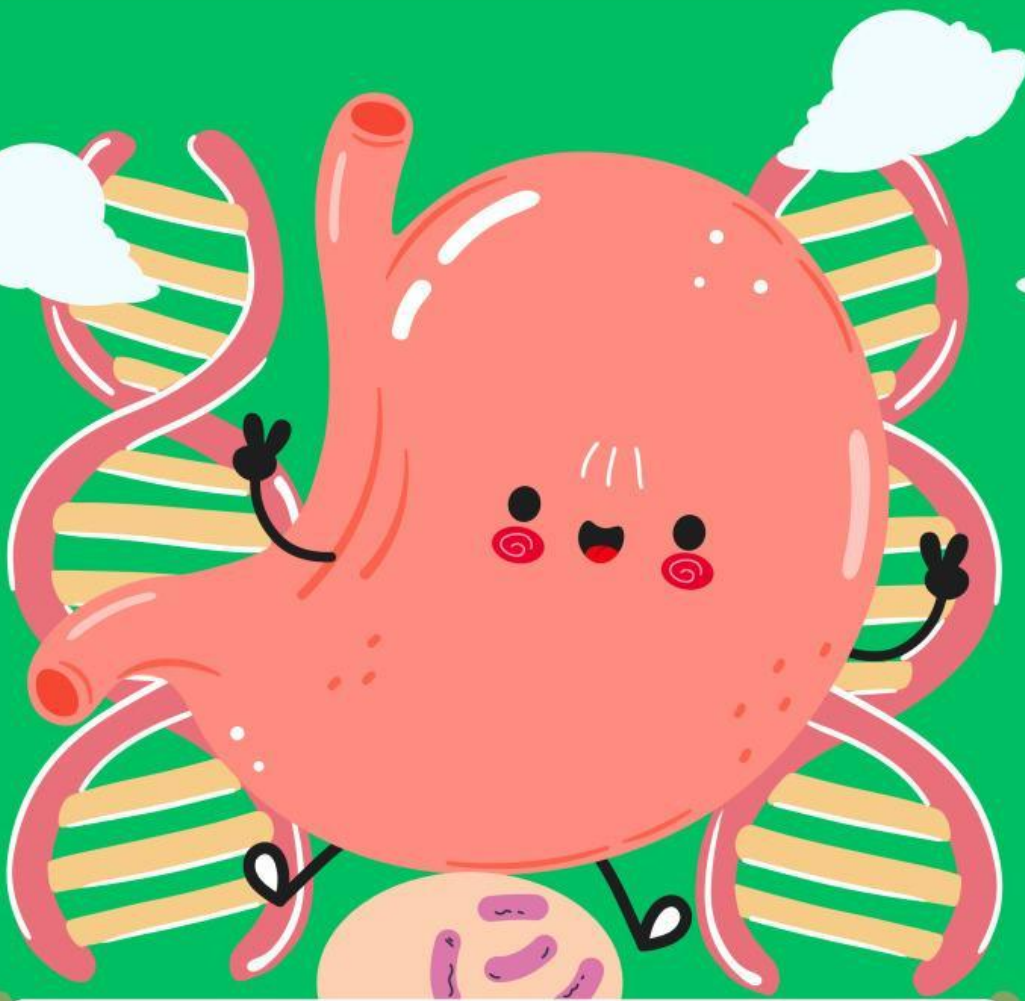




# LKPD

## Ilmu Pengetahuan Alam

Tema: Sistem Pencernaan Manusia

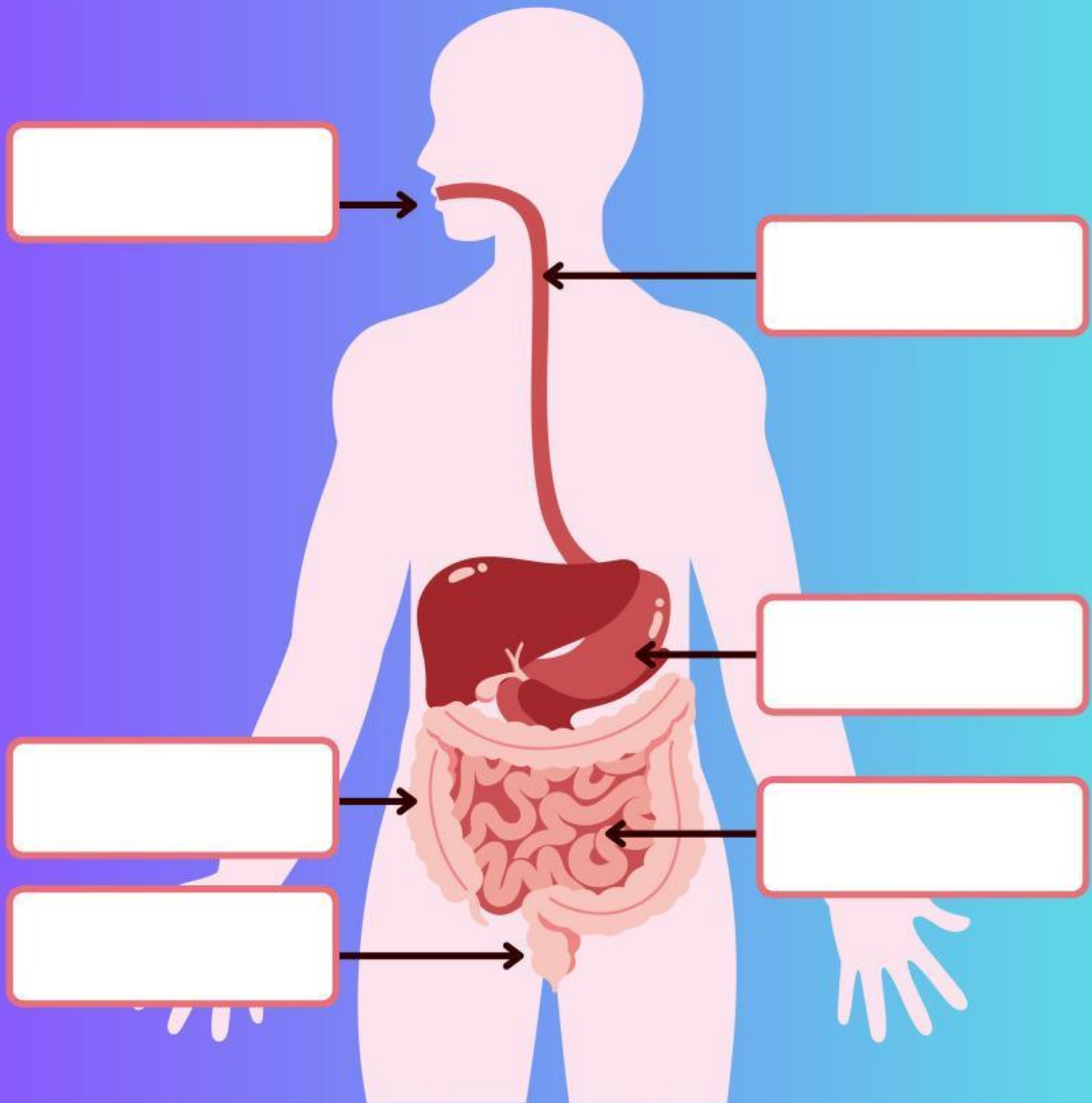


Nama:

Kelas :

# Organ Pencernaan Manusia

Tarik dan letakkan nama organ pada gambar yang sesuai.



ANUS

USUS BESAR

MULUT

LAMBUNG

KERONGKONGAN

USUS HALUS

# Sistem Pencernaan Manusia

Hubungkan gambar dengan fungsi dari sistem pencernaan manusia di bawah dengan benar!



Mulut



Kerongkongan



Lambung



Usus Besar



Usus Halus



Anus

Berfungsi untuk menyalurkan makanan dan minuman dari mulut ke lambung.

Berfungsi untuk menyerap sisa air, membentuk feses, serta berperan dalam menjaga keseimbangan mikroorganisme.

Berfungsi sebagai jalur akhir sistem pencernaan untuk mengeluarkan sisa makanan yang tidak tercerna dalam bentuk feses.

Berfungsi untuk menghaluskan makanan, bercampur dengan air liur, dan mempersiapkan makanan untuk ditelan.

Berfungsi untuk mencerna dan menyerap nutrisi dari makanan serta membantu mengolah sisa makanan menjadi limbah.

Berfungsi untuk mencerna makanan secara mekanis dan kimiawi, serta memproses makanan sebelum masuk ke usus.

Pilihlah pernyataan yang tepat dengan mencentang “ benar atau salah “ !

Benar Salah

1. Enzim ptialin dihasilkan oleh air liur

☐☐

2. Pencernaan mekanik terjadi di usus halus

☐☐

3. HCl berfungsi mengemulsi lemak

☐☐

4. Gerak peristaltik terjadi di kerongkongan

☐☐

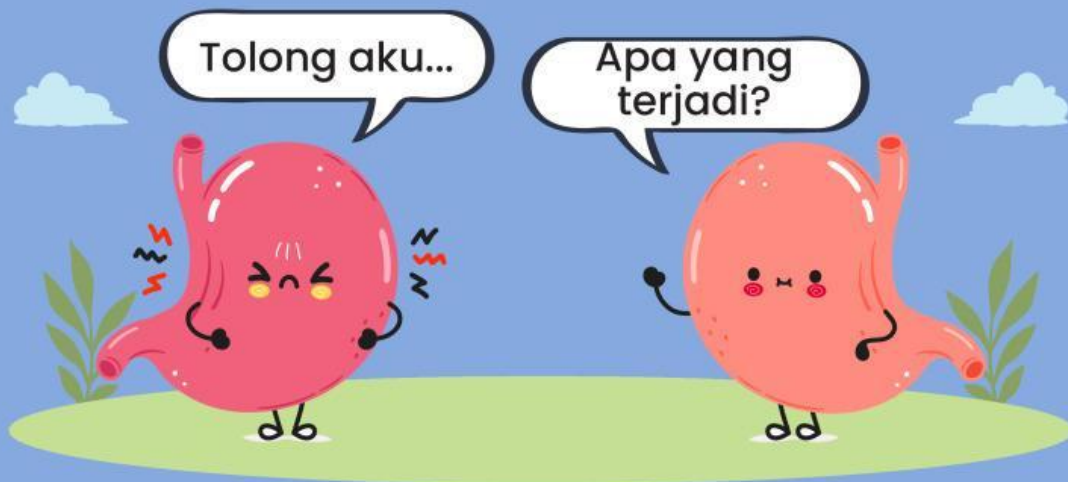
5. Amilase memecah pati menjadi gula

☐☐



# Gangguan Organ Pencernaan

Jawablah pertanyaan di bawah ini.



## Pertanyaan:

- Apa saja gangguan yang dapat terjadi pada sistem pencernaan manusia?

Jawab: \_\_\_\_\_

- Apa penyebab terjadinya gangguan pada sistem pencernaan?

Jawab: \_\_\_\_\_

- Bagaimana cara mencegah terjadinya gangguan pada sistem pencernaan?

Jawab: \_\_\_\_\_