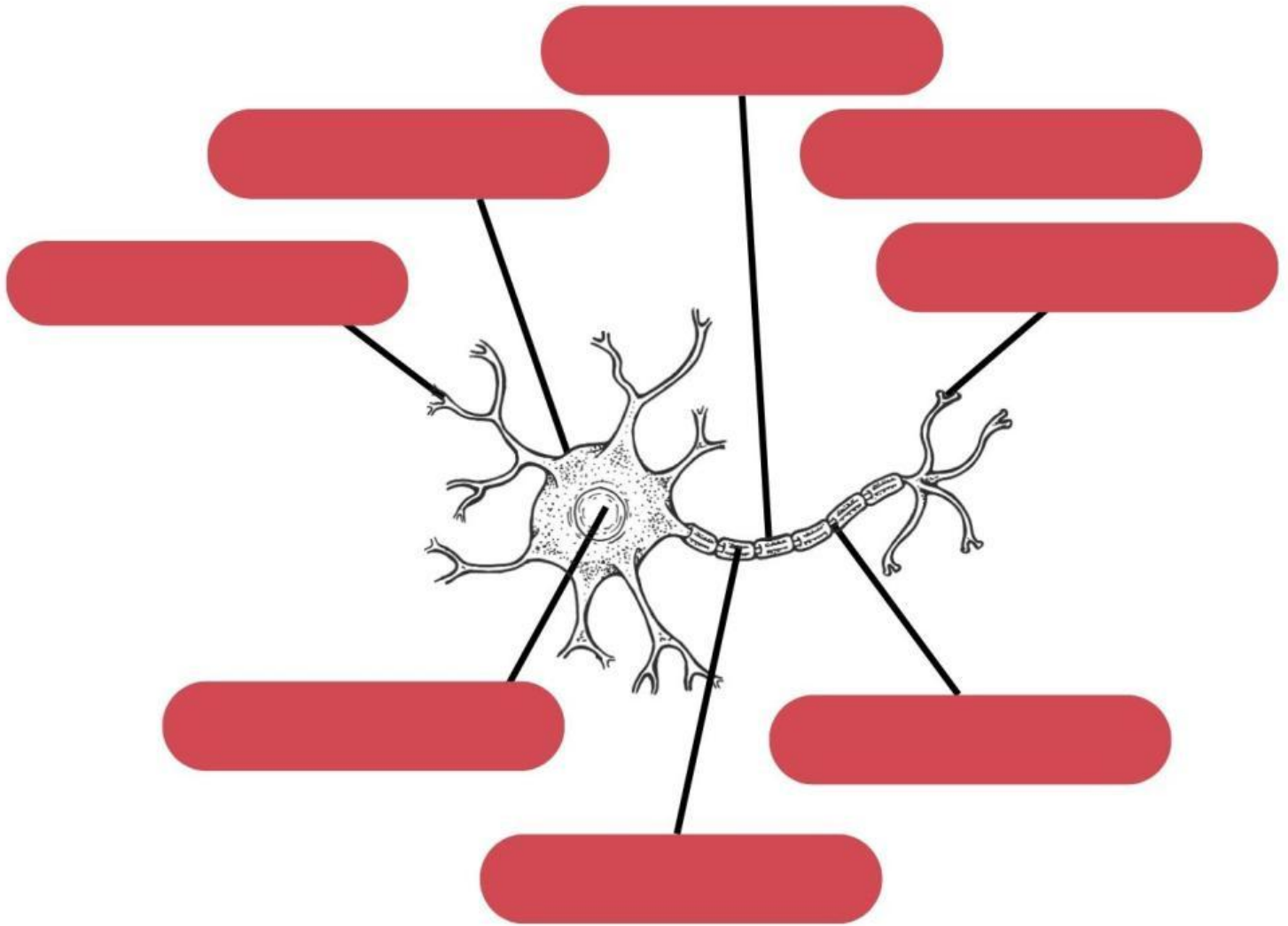


# Bagian-bagian syaraf

Perhatikan gambar syaraf dibawah ini, lalu beri label yang tepat pada setiap bagian dalam mata menggunakan kata yang tersedia



Dendrit

Akson

Selubung mielin

Badan sel

Sinapsis

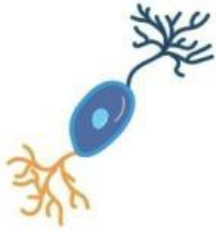
Sel schwan

Nukleus

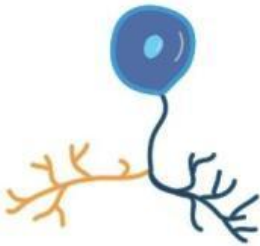
Nodus Renvier

# Bagian-bagian syaraf

Pasangkan Berdasarkan Fungsinya



Menghantarkan impuls dari organ sensor ke pusat saraf



Menghantarkan impuls dari organ sensor ke otot atau kelenjar



Menghubungkan satu neuron dengan neuron lainnya

---

# Bagian-bagian Otak

Pasangkan Berdasarkan Fungsinya

Cerebrum



Pusat gerak sadar dan mengolah berbagai impuls

kelenjar Pituitari



Untuk mengendalikan keharmonisan kerja anggota tubuh

kelenjar Pineal



Menghasilkan berbagai hormon

Cerebellum



Mengendalikan siklus tidur-bangun

# Sistem Reproduksi

Pasangkan Berdasarkan Fungsinya

Ovarium

Epididimis

Testis

Uretra

Vagina

Uterus

sebagai tempat produksi sperma dan hormon testosteron

tempat terjadinya fertilisasi (pembuahan) sel telur oleh sperma

sebagai tempat implantasi dan perkembangan embrio menjadi janin

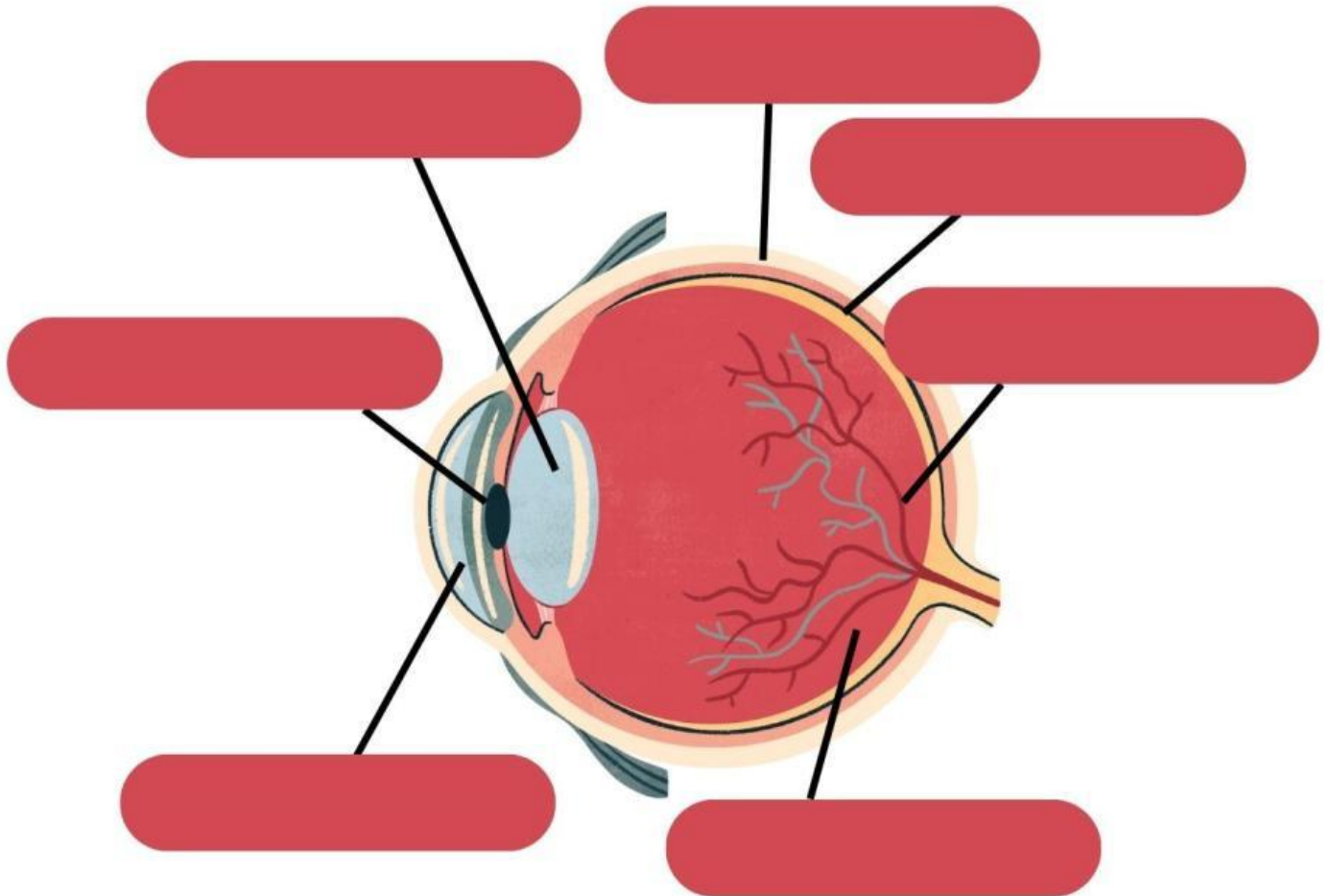
tempat produksi sel telur dan hormon estrogen

tempat penyimpanan dan pematangan sperma sebelum dikeluarkan

saluran masuknya sperma dan juga saluran keluarnya bayi saat persalinan

# Bagian Dalam Mata

Perhatikan gambar mata dibawah ini, lalu beri label yang tepat pada setiap bagian dalam mata menggunakan kata yang tersedia



Retina

Makula

Kornea

Lensa

Koroid

Saraf Mata