



**ULANGAN HARIAN**

# **BIOLOGI**

**Materi : Sel**

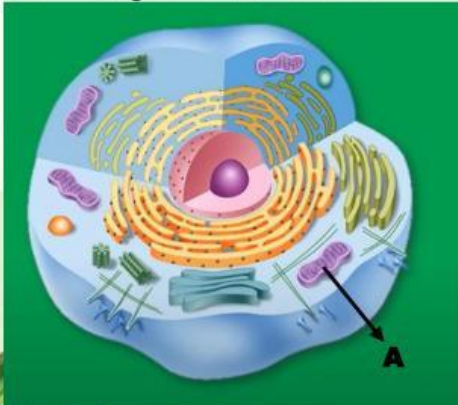
**NAMA :** \_\_\_\_\_

**KELAS :** \_\_\_\_\_

*Said, S.Pd.*

*Baca doa sebelum dikerjakan !!!*

1. Siapakah ilmuwan yang pertama kali melihat sel melalui mikroskop sederhana dan memberi nama "sel"?
  - A. Antonie van Leeuwenhoek
  - B. Robert Hooke
  - C. Matthias Schleiden
  - D. Heodor Schwann
  - E. Rudolf Virchow
2. Pernyataan berikut yang tidak termasuk dalam teori sel adalah ...
  - A. Sel merupakan unit terkecil kehidupan
  - B. Semua sel berasal dari sel yang telah ada sebelumnya
  - C. Semua sel memiliki kloroplas
  - D. Makhluk hidup tersusun atas sel
  - E. Sel merupakan unit fungsional
3. Saya adalah sel yang tidak memiliki membran inti, saya juga tidak memiliki sistem endomembran, dan saya tidak ada pada makhluk yang kompleks. Coba tebak siapa kah saya ?
  - A. Sel prokariotik
  - B. Sel eukariotik
  - C. Sel hewan
  - D. Sel tumbuhan
  - E. Sel multiseluler
4. Perhatikan gambar dibawah ini!

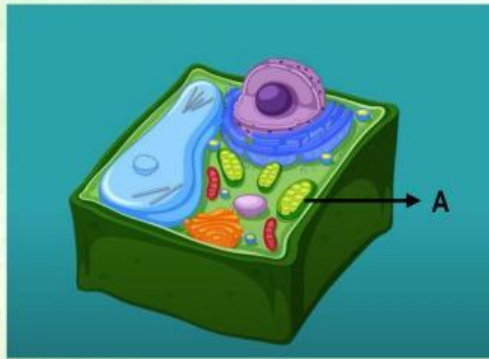


Bagian A adalah organ..... Dan berfungsi sebagai ?

- A. Inti sel, mengatur segala aktifitas sel
- B. Mitokondria, respirasi untuk menghasilkan ATP
- C. Klorofilas, sebagai tempat berlangsungnya fotosintesis
- D. Membran sel, sebagai transfer sel
- E. RE, sebagai tempat sintesis protein



5. Perhatikan gambar dibawah ini!



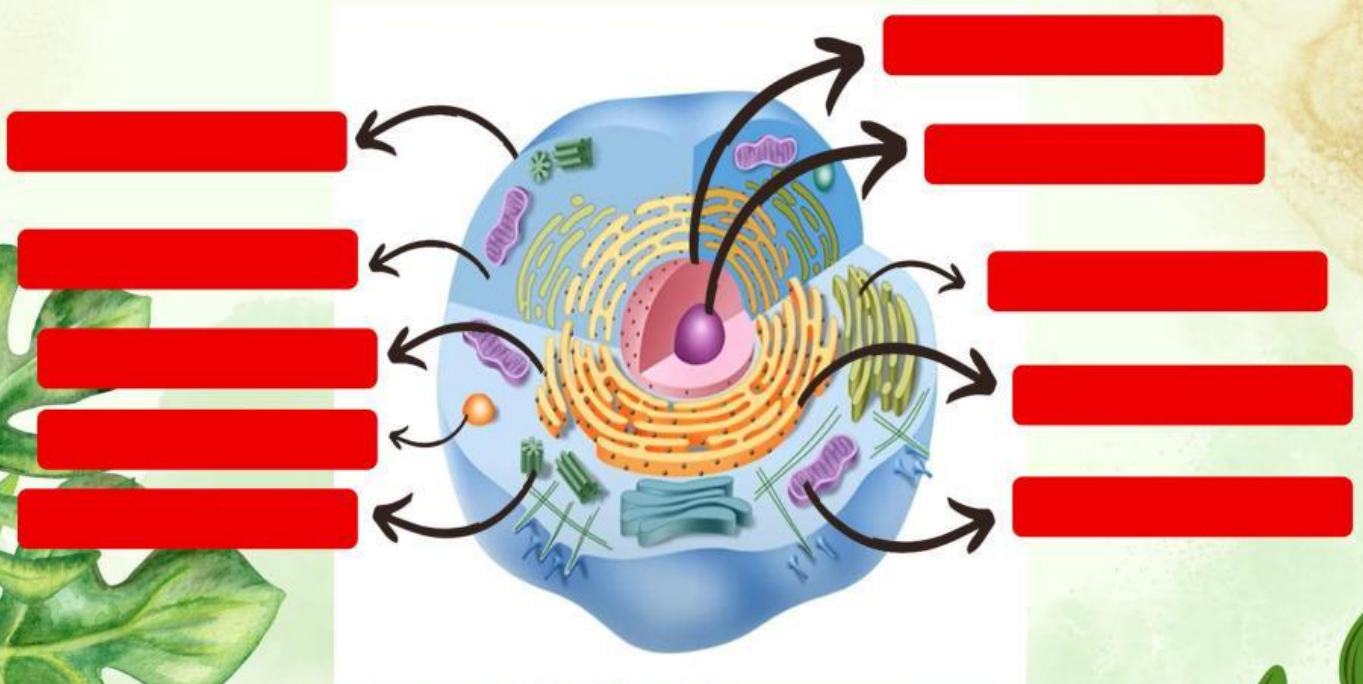
Bagian A adalah organ..... Dan berfungsi sebagai ?

- A. Vakuola, sebagai tempat penyimpanan cadangan makanan
- B. Sitoplasma, sebagai tempat organel sel
- C. Plastida, sebagai tempat berlangsungnya fotosintesis
- D. Dinding sel, sebagai proteksi sel
- E. RE, sebagai tempat sintesis protein

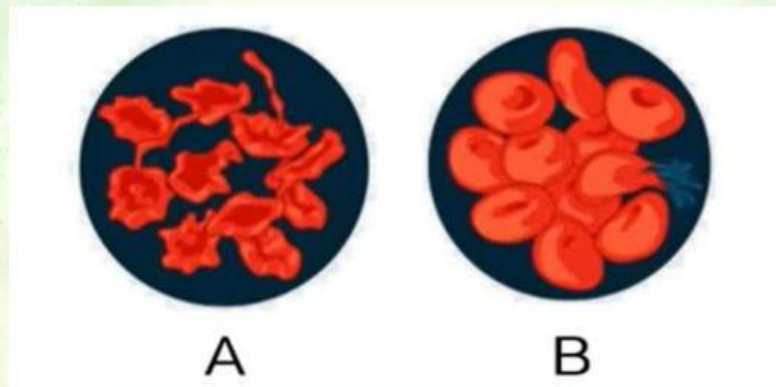
6. Perhatikan gambar dibawah ini!

Tekan dan tarik kotak kata kekotak gambar!

Nukleus	Nukleulus	Membran sel	Ribosomsm
Retikulum endoplasma	Lisosom	Sentrosom	Kompleks golgi
Vakuola	Dinding sel	Mitokondria	Sitoplasma



7. Perhatikan gambar dibawah ini!



Proses transpor zat yang menyebabkan perubahan dari A menjadi B seperti pada gambar, terjadi karena peristiwa.....

- A. Difusi, A hipertonis dan B hipotonis
- B. Difusi, A hipotonis dan B hipertonis
- C. Osmosis, A hipertonis dan B hipotonis
- D. Osmosis, A hipotonis dan B hipertonis
- E. Transpor aktif, A hipertonis dan B hipotonis

8. Perhatikan gambar dibawah ini!

Tarik garis sesuai dengan jawaban yang benar!



METAFASE



PROFASE



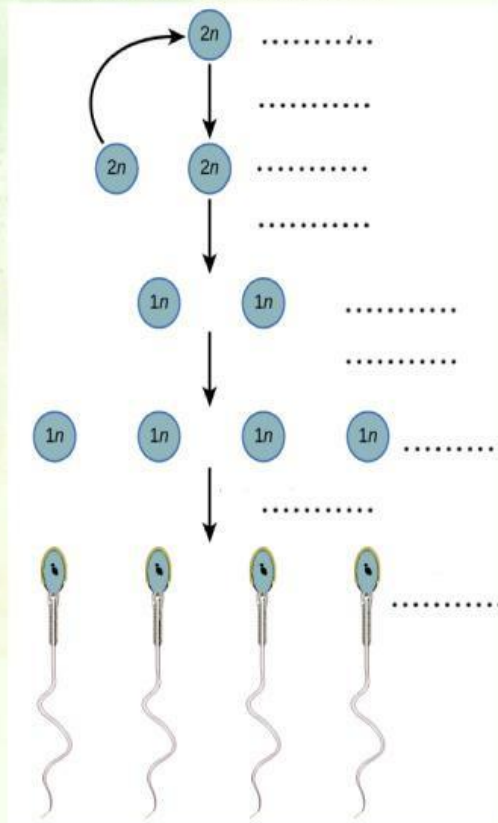
TELOFASE



ANAFASE



9. Perhatikan gambar dibawah ini!



- Miosis I
- Spermatosit sekunder
- Spermatid
- Sperma
- Spermatogonium
- Spermatosit primer
- Miosis II
- Diferensiasi
- Mosis
- Mosis I
- Mosis II

10. Temukan Jawaban dari pertanyaan dibawah ini!

Klik dan bentuk satu kalimat yang benar yang menurut jawaban dari pertanyaan dibawah ini!

- Tahap akhir pembelahan sel.
- Pembelahan tanpa terjadi reduksi kromosom
- tempat sintesis protein
- Perpindahan zat terlarut
- perubahan dari oosit primer ke oosit sekunder melalui tahap

C	H	J	R	T	A	H	A	P	H	H	K	I	K	O
V	B	U	M	R	M	I	O	S	I	S	A	J	L	K
D	G	A	I	G	I	O	O	P	H	J	D	B	C	A
G	I	D	T	C	V	I	G	H	A	K	I	W	M	D
H	J	E	O	F	V	G	H	H	A	L	U	O	D	F
K	A	M	S	A	C	H	K	I	H	U	S	U	C	A
I	D	F	I	D	I	P	L	O	D	O	A	Q	I	H
U	H	G	S	O	B	U	I	O	B	C	U	H	I	B
G	I	H	H	D	S	G	D	I	F	U	S	I	C	H
E	K	H	U	U	G	I	R	H	I	L	O	P	D	G
F	I	E	K	A	H	T	S	O	P	Q	R	C	A	I
K	O	U	I	R	Y	U	S	I	M	H	K	E	H	C
L	K	S	L	G	U	H	A	H	A	G	H	R	T	O
A	L	W	B	H	T	E	L	O	F	A	S	E	L	U
U	P	U	T	K	T	K	O	K	C	F	G	O	K	K