

LEMBAR KERJA PESERTA DIDIK

SISTEM GERAK PADA MANUSIA

Nama Siswa :

Kelas :

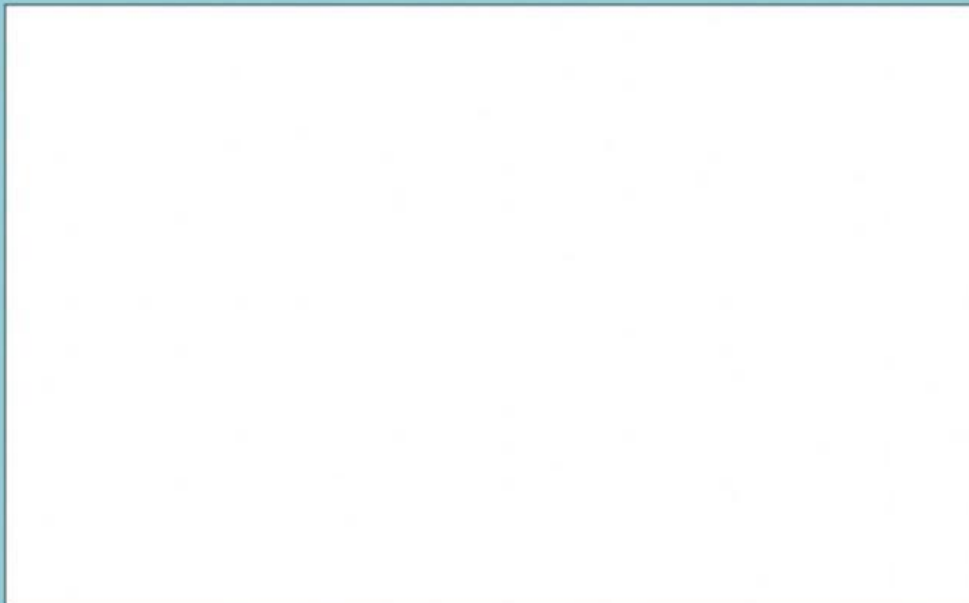
Kompetensi Dasar :

3.5. Menganalisis hubungan antara struktur jaringan penyusun organ pada sistem gerak dalam kaitannya dengan bioproses dan gangguan fungsi yang dapat terjadi pada sistem gerak manusia.

Tujuan :

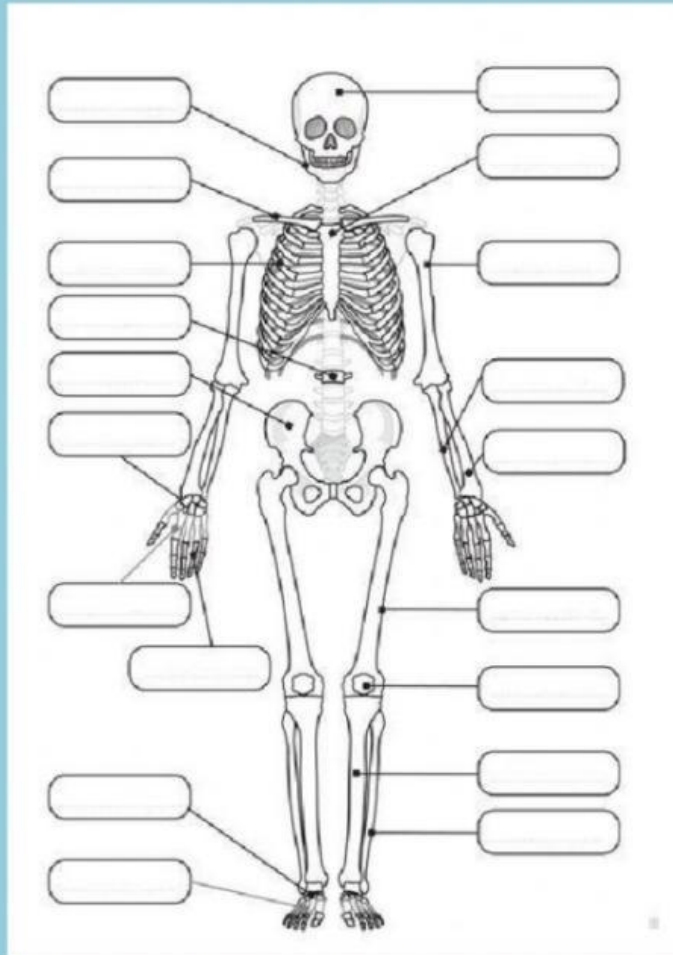
- Mengidentifikasi organ penyusun sistem gerak.
- Menjelaskan fungsi rangka sebagai penyusun sistem gerak pada manusia.
- Mendeskripsikan struktur tulang pada manusia.
- Mengidentifikasi jenis tulang penyusun sistem gerak manusia
- Membedakan macam-macam otot sebagai alat gerak.
- Mendeskripsikan struktur otot pada manusia.

Perhatikan video di bawah ini dan kerjakan soal-soal dibawahnya!



1. Perhatikan gambar Sistem Rangka di bawah ini, identifikasikan nama tulang yang ditunjuk!

(Drag and drop pada nama tulang yang ditunjuk)



- | | |
|------------|------------|
| patella | carpal |
| humerus | clavicula |
| pelvis | mandibula |
| vertebrae | phalanges |
| radius | ulna |
| metacarpal | femur |
| cranium | tarsal |
| costae | tibia |
| sternum | metatarsal |
| fibula | |

2. Perhatikan gambar berikut ini!

Berdasarkan lokasinya, rangka manusia terdiri dari dua macam, sebagai berikut:

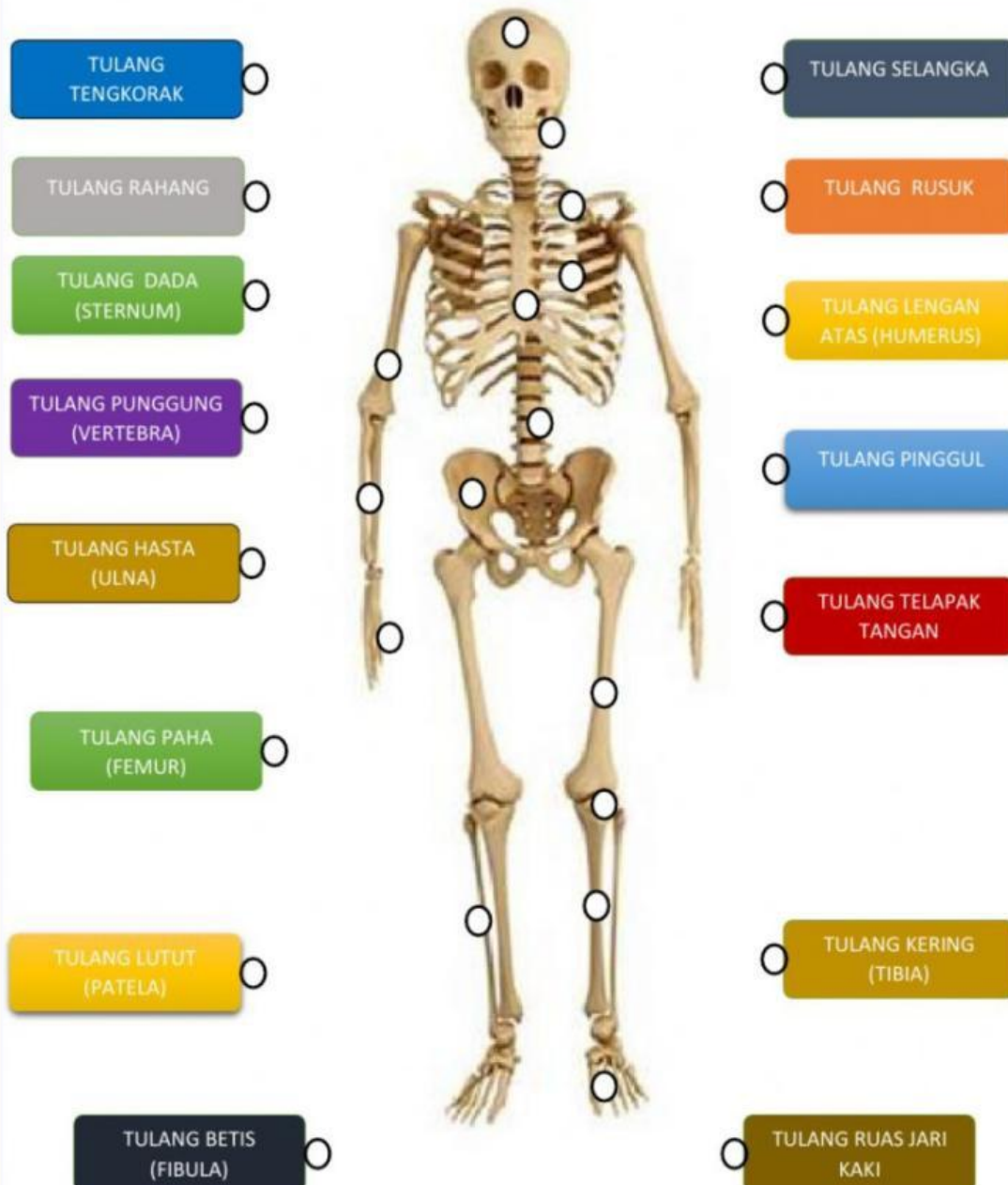






1. Rangka

HUBUNGKAN NAMA TULANG YANG ADA PADA KOTAK DENGAN MENARIK GARIS DARI LINGKARAN DENGAN TULANG YANG SESUAI !



3. Kelompokkan tulang berikut berdasarkan bentuknya!

- | | | | |
|------------|--------------|-----------|-------------|
| 1. scapula | 3. vertebrae | 5. tarsal | 7. parietal |
| 2. fibula | 4. femur | 6. carpal | 8. sternum |

Tuliskan nomor tulang dari kotal di atas yang sesuai dengan tabel di bawah ini!

Tulang pipih	Tulang pendek	Tulang pipa	Tulang tak beraturan

4. Lengkapilah nama bagian-bagian tulang berikut!

(Drag and drop pada kotak yang sesuai)

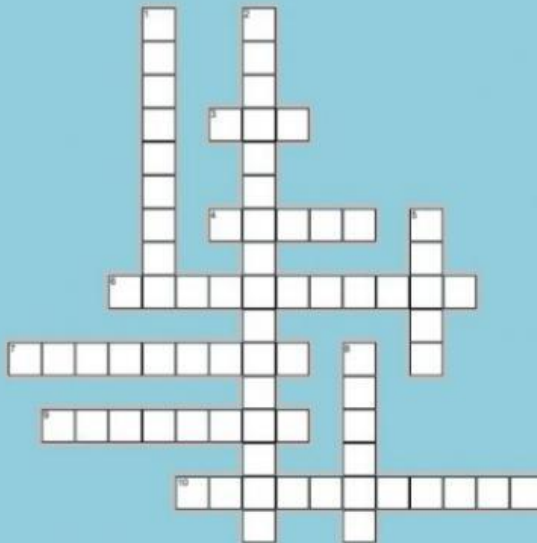


- epifisis
- tulang spons
- diaphisis
- artikulasi
- periosteum
- epifisis
- sumsum tulang

5. Pasangkanlah bagian rangka dengan fungsinya!

- | | |
|--|--|
| a. Rangka pada kepala | Menegakkan tubuh |
| b. Rangka pada dada | Tempat pembentukan sel darah merah |
| c. Tulang pinggul | Tempat pembentukan sel-sel imun |
| d. Tulang pada kaki dan tulang belakang | Melindungi jantung dan paru-paru |
| e. Tulang pada bagian wajah dan tulang tengkorak | Melindungi otak, mata, hidung |
| f. Tulang pipa | Melindungi organ pencernaan dan reproduksi |
| g. Sumsum tulang | Memberi bentuk pada tubuh |
| h. Tulang bersama dengan otot dan sendi | Sebagai alat gerak |

6. Isilah TTS di bawah ini dengan istilah-istilah yang berkaitan dengan otot!



ExipseeCrossword.com

Down

1. Kontraksi otot yang menimbulkan efek gerakan berlawanan.
2. Kemampuan otot untuk memendek (kontraksi)
5. Tendon yang melekat pada tulang yang tetap pada kedudukannya ketika otot berkontraksi.
8. Filamen tebal yang menyusun miofibril.

Across

3. Sumber energi utama untuk kontraksi otot.
4. Filamen tipis yang menyusun miofibril.
6. Neurotransmitter yang dapat menyebabkan aktomiosin mengerut (kontraksi).
7. Struktur berbentuk silindris pada serabut otot yang tersusun atas aktin dan miosin.
9. Kontraksi otot yang menimbulkan gerak searah.
10. Kemampuan otot untuk kembali ke ukuran semula.

7. Lengkapi tabel jenis otot di bawah ini dengan cara drag and drop!

Pembeda	Otot Polos	Otot Lurik	Otot Jantung
Bentuk			
Cara kerja			
Respon			
Letak			



Cepat

Involunter

Jantung



Sedang

Involunter

Dinding saluran
pencernaan,
pembuluh darah



Agak lambat

Volunter

Melekat pada rangka

***** Selamat Mengerjakan*****