

JARINGAN HEWAN

1. Jaringan Epitel

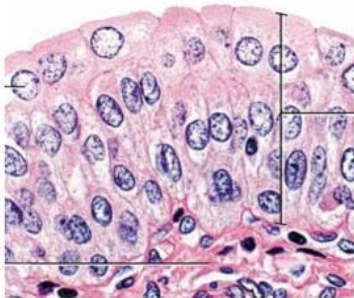
Petunjuk: Hubungkan dengan tanda panah gambar jenis jaringan epitel dengan namanya!



Pipih Selapis



Silindris selapis



Silindris berlapis



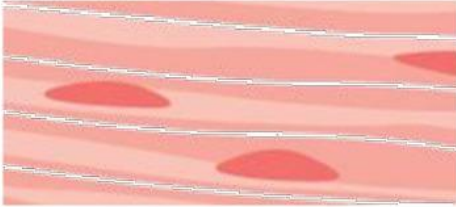
Kubus Selapis

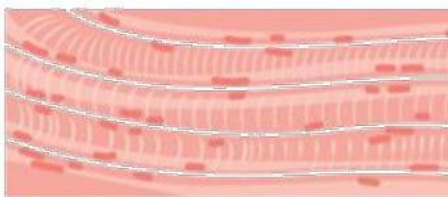


Transisional

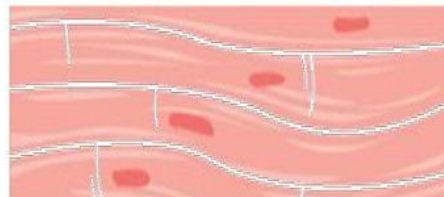
2. JARINGAN OTOT

Petunjuk: Tarik bagian letak dan gambar jaringan otot dibawah ini dan letakkkan pada pada tabel yang sesuai!

NAMA	GAMBAR	LETAK
OTOT LURIK		
OTOT POLOS		
OTOT JANTUNG		<div>Jantung</div>



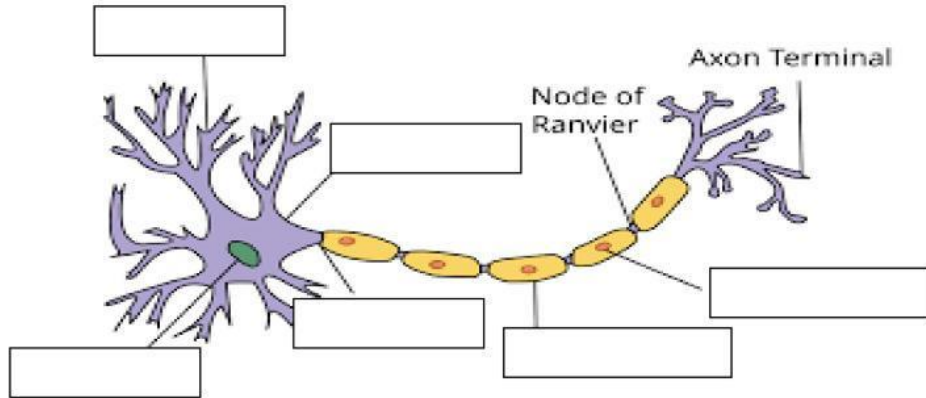
Saluran
Pencernaan



Melekat
Pada Tulang

3. JARINGAN SARAF

Petunjuk: Tarik nama bagian saraf di bawah ini dan letakkan pada kotak gambar yang sesuai!



Akson

Badan Sel

Nukleus

Selubung Mielin

Nodus Ranvier

Dendrit