

AGENTES PATÓGENOS

1. Une la característica con el agente patógeno que corresponda.

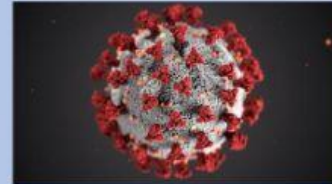
Microorganismos formados por células eucariotas aisladas o en colonias. Son parásitos extracelulares.

Microorganismos acelulares, formados por una cápsula de proteínas y material genético.

Microorganismos formados por una sola célula eucariota. Son parásitos extracelulares.

Microorganismos formados por una sola célula procariota. Son parásitos extracelulares.

VIRUS



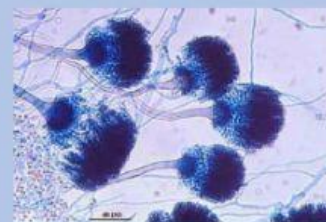
BACTERIAS



PROTOZOARIOS



HONGOS



2. Identifica la forma de contagio de las siguientes enfermedades.

- a) **Influenza/gripe:** _____
- b) **Dengue:** _____
- c) **Amebiasis:** _____
- d) **Toxoplasmosis:** _____
- e) **Sars Covid-19:** _____
- f) **Tuberculosis:** _____
- g) **Chikungunya:** _____
- h) **VIH:** _____

3. Selecciona la opción correcta:

a) Las enfermedades infectocontagiosas también se conocen como:

Hereditarias

Genética

Transmisibles

b) El ser vivo que es invadido se conoce como:

Cuerpo

Hospedero

Microorganismo

c) El período de incubación es cuando los microorganismos se:

Reproducen

Mueren

Transmiten

d) La etapa donde el sistema defensivo del cuerpo se recupera se conoce como:

Desarrollo

Asintomático

Convalecencia