

LKPD

Pemanasan Global

Kelas IX/Fase D

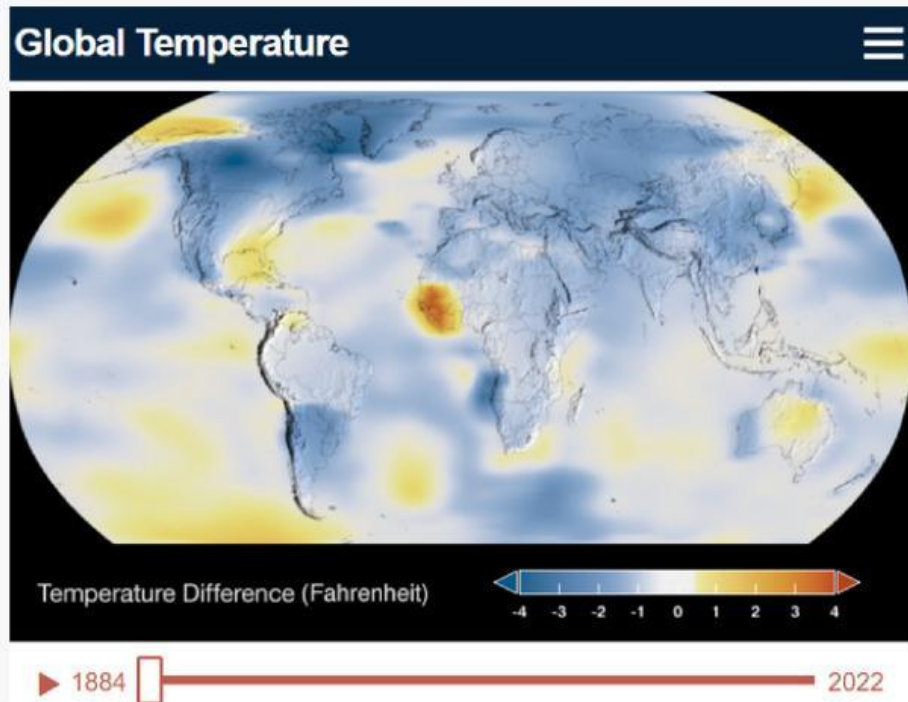


Kelas:

Nama Anggota :

Fase 1: Engagement

Amatilah simulasi perubahan suhu global melalui NASA Climate Change Simulation, berikut!



[KLIK DISINI](#)

Buatlah rumusan masalah atau pertanyaan dari fenomena yang telah disajikan!

Jawaban

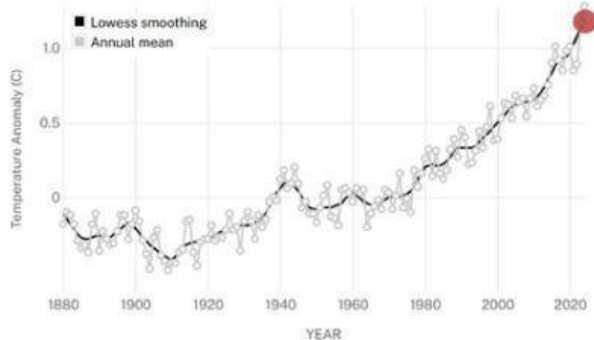
Fase 2 : Exploration

KASUS 1

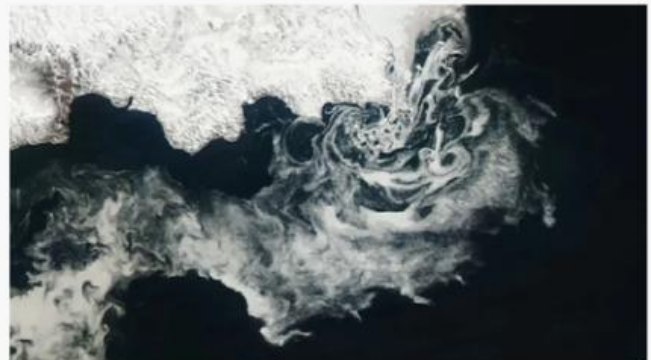
Amatilah gambar berikut!

GLOBAL LAND-OCEAN TEMPERATURE INDEX

Data source: NASA's Goddard Institute for Space Studies (GISS), Credit: NASA/GISS



[KLIK DISINI](#)



Gambar 1. a) Grafik indeks suhu darat laut global; b) Es Laut di Kutub Utara meleleh diambil oleh satelit Aqua NASA

Setelah mengamati gambar, kemudian jawablah pertanyaan berikut:

1. Apa pola perubahan suhu global yang terlihat pada grafik dari tahun ke tahun?
2. Bagaimana keterkaitan antara grafik kenaikan suhu dengan gambar pencairan es laut di Kutub Utara?
3. Apa dampak dari pencairan es terhadap kehidupan manusia, khususnya di wilayah pesisir, dan solusi apa yang dapat dilakukan?

Jawaban

Fase 2 : Exploration

KASUS 2

Amatilah vidio berikut!



KLIK DISINI

Setelah mengamati vidio tersebut, jawablah pertanyaan berikut:

1. Dari informasi yang kamu dengar dalam video, bagaimana aktivitas kendaraan bermotor dapat berkontribusi terhadap pemanasan global?
2. Menurut penjelasan dalam video, apa dampak yang dirasakan masyarakat sekitar akibat polusi dan pemanasan global?
3. Berdasarkan isi video, solusi apa yang dapat dilakukan masyarakat kota tersebut untuk mengurangi masalah tersebut?

Jawaban

Fase 2 : Exploration

KASUS 3

Bacalah permasalahan berikut!

Kota X mengalami kenaikan suhu rata-rata 2°C dalam 20 tahun terakhir. Warga mengeluhkan seringnya gelombang panas dan meningkatnya kasus kesehatan. Para ilmuwan menduga penyebab utamanya adalah meningkatnya gas rumah kaca akibat aktivitas manusia. Pemerintah meminta tim ilmuwan muda (kalian) untuk melakukan percobaan dan simulasi untuk membuktikan hubungan antara gas rumah kaca dan kenaikan suhu bumi.

SIMULASI GREEN HOUSE EFFECT

Lengkapilah tabel berikut!

Tabel 1

No.	Konsentrasi Gas Rumah Kaca	Jumlah Sinar Matahari (Sunlight)	Jumlah Infrared	Suhu ($^{\circ}\text{C}$)	Catatan Perubahan
1.	None				
2.	Medium				
3.	Lots				

Fase 2 : Exploration

Tabel 2

No.	Kondisi Waktu	Jumlah Sinar Matahari (Sunlight)	Jumlah Infrared	Suhu (°C)	Catatan Perubahan
1.	Ice Age				
2.	1750				
3.	1950				
4.	2020				

Kesimpulan apa yang dapat kalian ambil?

Jawaban

Fase 2 : Exploration

Setelah melakukan simulasi, jawablah pertanyaan berikut:

1. Apa itu efek rumah kaca? gas apa saja yang berperan?
2. Apa penyebab meningkatnya gas rumah kaca dan apa dampaknya?
3. Bagaimana solusi yang tepat untuk mengurangi konsentrasi gas rumah kaca di udara?

MARI KITA LANJUT
KE TAHAP
BERIKUTNYA!



Fase 3 : Explanation

Setelah kalian berdiskusi pada fase sebelumnya, pada fase ini kalian diminta untuk :

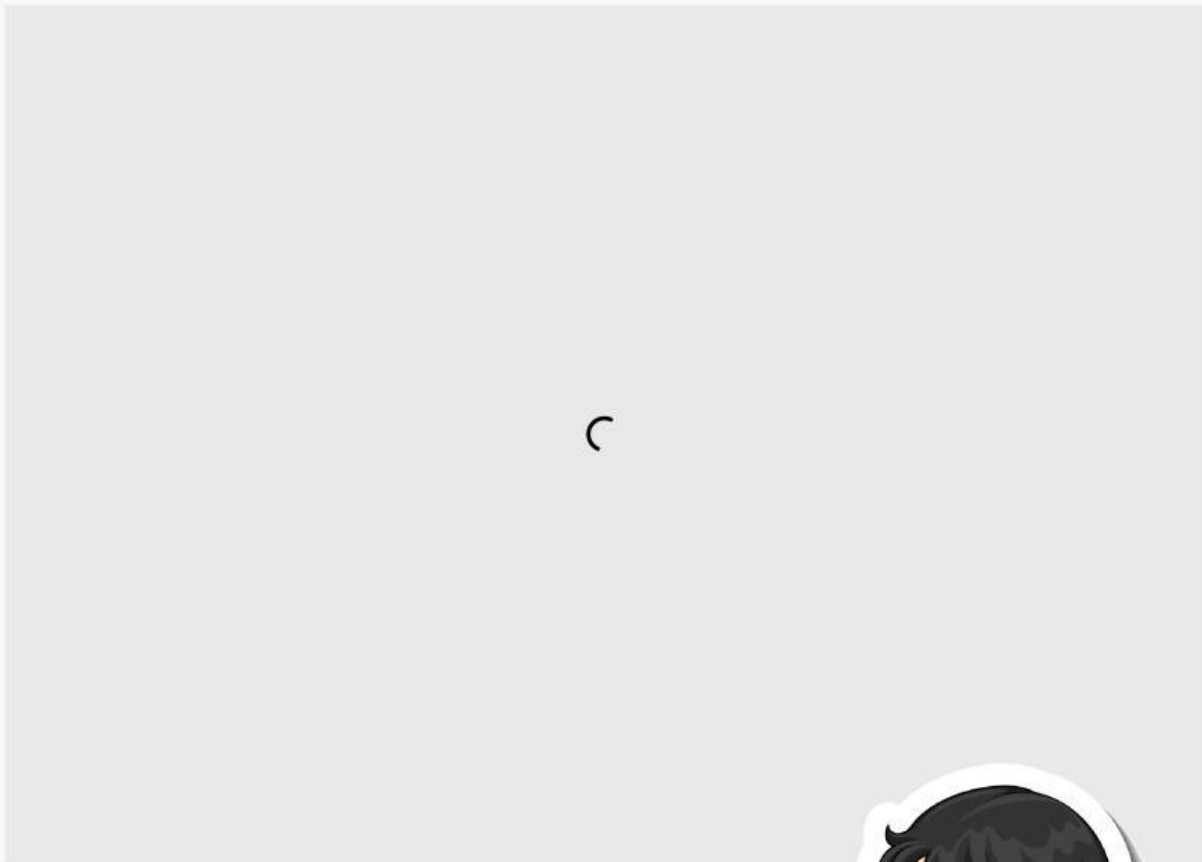
1. Setiap kelompok mempresentasikan hasil diskusi dan temuan yang kalian dapatkan setelah melakukan studi kasus.
2. Catat poin-poin penting dari presentasi kelompok lain.
3. Lengkapilah tabel berikut terkait penyebab, dampak dan solusi pemanasan global:

No.	Penyebab	Dampak	Solusi
1.			
2.			
3.			
4.			
5.			
6.			
7.			
8.			
9.			
10.			

Fase 4 : Elaboration

Berdasarkan berbagai solusi yang telah dipaparkan oleh seluruh kelompok:

1. Pilihlah 1 solusi yang menurut kalian terbaik untuk kalian kembangkan menjadi sebuah poster edukatif berbasis data ilmiah untuk menanggulangi pemanasan global melalui aplikasi *canva*.
2. Sebagai alat bantu, gunakanlah simulator *En-ROADS* untuk menguji efektivitas solusi yang kalian rancang.



PENGUMPULAN POSTER



Fase 5 : Evaluation

Setelah membuat poster, langkah selanjutnya adalah mempresentasikan hasil pekerjaan kalian di depan kelas. Jangan lupa untuk mencatat umpan balik yang diberikan guru dan teman sebagai bahan revisi poster yang telah kalian buat, kemudian upload poster hasil revisi ke sosial media yang kalian miliki. Tulis umpan balik dari guru dan teman pada kolom berikut.

POSTER HASIL REVISI

**SELAMAT!!!
KALIAN TELAH
BERADA DI AKHIR
PEMBELAJARAN**

