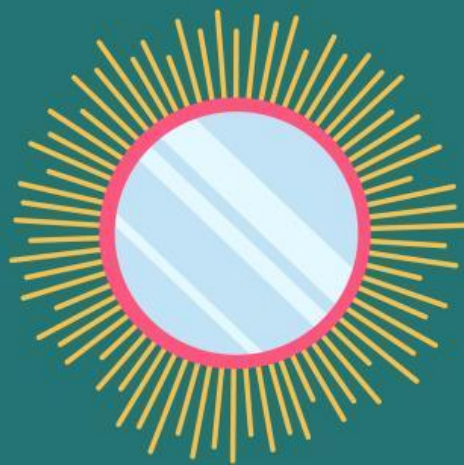


Nama :

Kelas :

# Tekanan Zat Padat

Materi Fisika Kelas IX





# Berpikir Ilmiah



## Simulasi Berpikir : Mana Lebih Dalam?



1. Jika kamu menekan paku dengan tangan ke tanah dan kemudian mencoba menekan sisi tumpulnya, apa yang kamu rasakan? Jelaskan mengapa!

---

---

---

---

---

2. Dua benda memiliki berat sama, tapi salah satunya memiliki alas lebih kecil. Benda mana yang lebih mudah menekan permukaan lunak? Mengapa?

---

---

---

---

---





### Kasus Nyata: Lemari Berat di Ubin



**Bu Rina ingin meletakkan lemari berat di lantai rumahnya yang terbuat dari ubin keramik. Ia khawatir ubinnya pecah.**

- 1. Berikan solusi ilmiah agar ubin tidak pecah!**

---

---

- 2. Jelaskan mengapa solusi tersebut dapat mengurangi tekanan.**

---

---

- 3. Buat ilustrasi sederhana tentang posisi lemari sebelum dan sesudah diberi alas papan !**

