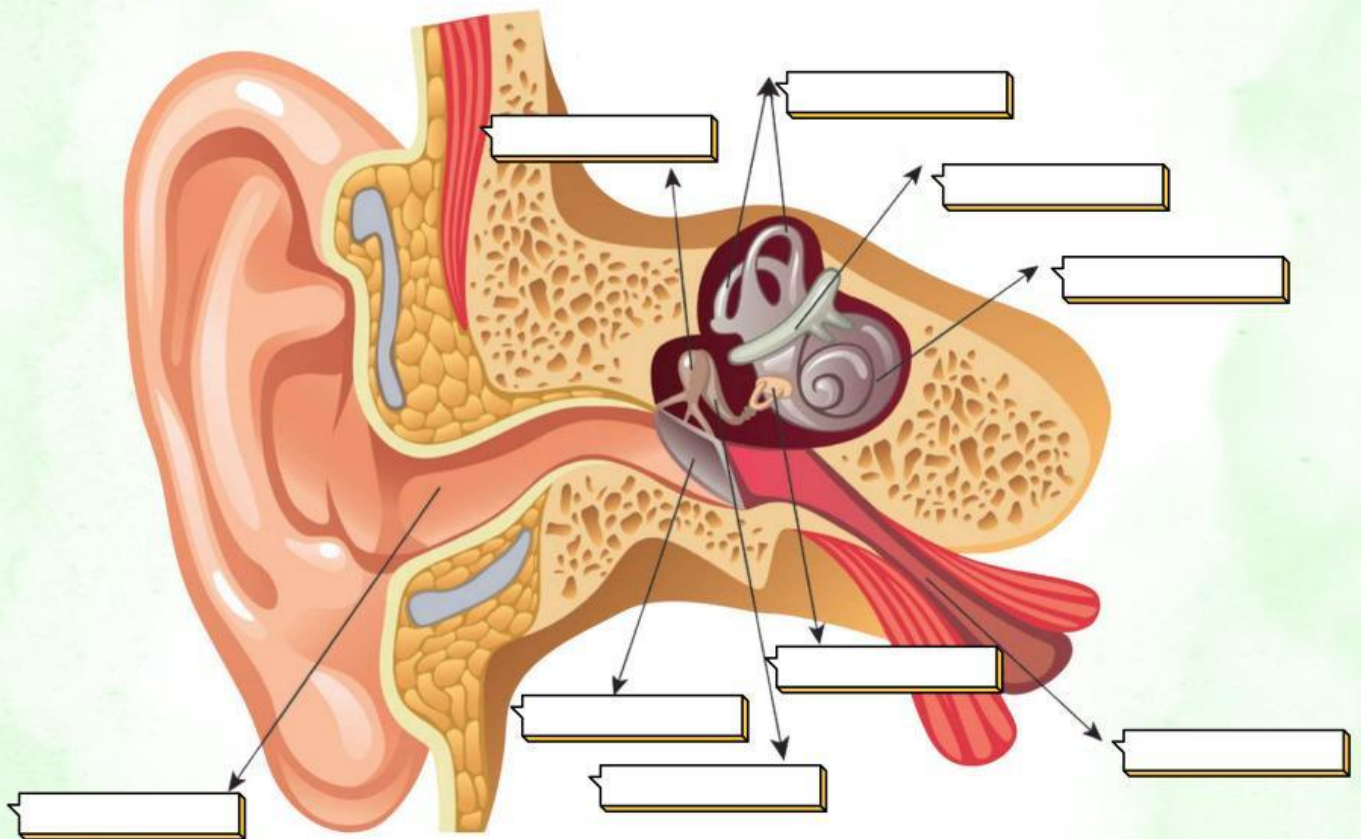


4 INDRA PENDENGARAN



Telinga bekerja dengan mendeteksi gelombang suara. Telinga dapat merasakan posisi kepala kalian dan membantu kalian dalam menjaga keseimbangan. Telinga tersusun atas bagian luar, tengah dan dalam. Bagian luar dan tengah berisi udara sedangkan bagian dalam berisi cairan.



Silahkan ananda tuliskan
nama bagian dari struktur
telinga diatas !!!

Daun Telinga

Membran Timfani

Saluran Eustachius

Tulang Pendengaran

**Cairan di Telinga
Dalam**

“
Menyeimbangkan tekanan
udara pada kedua sisi
membran timfani

“
Meneruskan getaran
gelombang bunyi

“
Meneruskan getaran bunyi
sehingga menggetarkan
rambut pada reseptor
pendengaran

“
Menangkap gelombang bunyi

“
Memperkuat getaran
gelombang bunyi secara
mekanis

Silahkan ananda
hubungkan bagian telinga
dengan fungsinya !!!

A cartoon illustration of a female teacher. She is wearing a light brown hijab, a brown jacket, and black-rimmed glasses. She has a friendly expression with rosy cheeks. In her left arm, she holds a blue book with a white label. In her right hand, she holds a black pen. The background consists of stylized green bushes with small yellow flowers.