

## Hoja de Actividades: ¡Descubre la Inteligencia Artificial!

---

Nombre: \_\_\_\_\_

Fecha: \_\_\_\_\_

¡Hola! Hoy vamos a explorar el mundo de los robots y las máquinas inteligentes.

### Parte 1: ¿Verdadero o Falso?

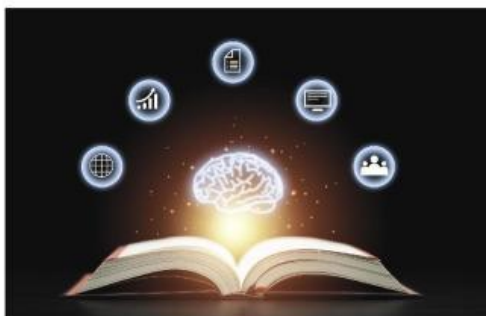
Lee cada frase. Si crees que es **verdadera**, marca con un círculo la **V**. Si crees que es **falsa**, marca con un círculo la **F**.

1. Una calculadora es un tipo de inteligencia artificial. (V / F)
  2. Un robot puede aprender cosas nuevas por sí mismo. (V / F)
  3. Tu teléfono usa inteligencia artificial para reconocer tu cara. (V / F)
  4. La inteligencia artificial solo sirve para jugar videojuegos. (V / F)
- 

### Parte 2: Une con flechas

Une cada palabra con la imagen o descripción que le corresponde.

- **Palabras:**
  - ROBOT
  - CHATBOT
  - APRENDER
  - VOZ
- **Imágenes:**



---

### Parte 3: ¿Qué usaría la IA?

Arrastra cada palabra al lugar correcto para completar la oración.

(Palabras para arrastrar: **CÁMARA**, **DATOS**, **VOZ**)

- Un asistente como Siri usa la \_\_\_\_\_ para entender lo que dices.
  - Una IA usa muchos \_\_\_\_\_ para saber qué película recomendarte.
  - Para que tu teléfono reconozca tu cara, necesita la \_\_\_\_\_.
- 

### Parte 4: Elige la mejor respuesta

Lee la pregunta y marca la respuesta que creas que es la mejor.

1. ¿Qué diferencia hay entre una máquina normal y una con inteligencia artificial?
    - a) La máquina normal es de metal y la IA es de plástico.
    - b) La máquina normal hace siempre lo mismo, la IA puede **aprender y adaptarse**.
    - c) La IA es más rápida.
  2. ¿Para qué se podría usar la inteligencia artificial en el futuro?
    - a) Para ayudar a los médicos a encontrar enfermedades.
    - b) Para que los coches se manejen solos.
    - c) **Todas las anteriores.**
- 

### Parte 5: ¡Tu opinión!

Escribe una respuesta corta. ¡No hay respuestas correctas o incorrectas, solo lo que tú piensas!

- Si pudieras crear un robot, ¿qué le pedirías que hiciera? ¿Por qué?