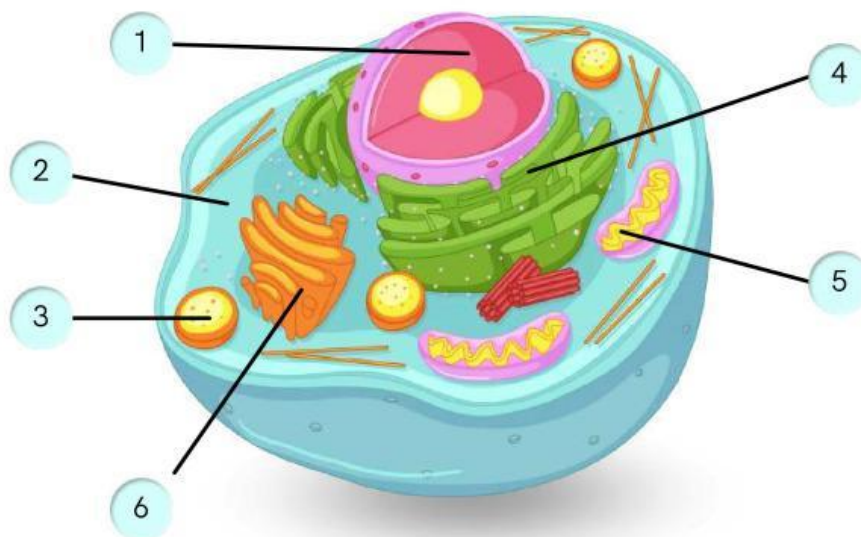


Nama:

Kelas:

Bagian-bagian Sel Hewan

- Amati gambar sel hewan di bawah ini dengan saksama.
- Isi nama organel yang ditunjuk pada gambar sel hewan di kotak yang ada di sebelah nomor.
- Pasangkan setiap nama organel dengan fungsi yang sesuai.



1

2

3

4

5

6

Tempat memproses, mengemas, dan mendistribusikan protein. "kantor pos sel"

Tempat respirasi sel. "Pembangkit listrik sel"

Sebagai pusat pengatur kegiatan sel "kantor pusat sel"

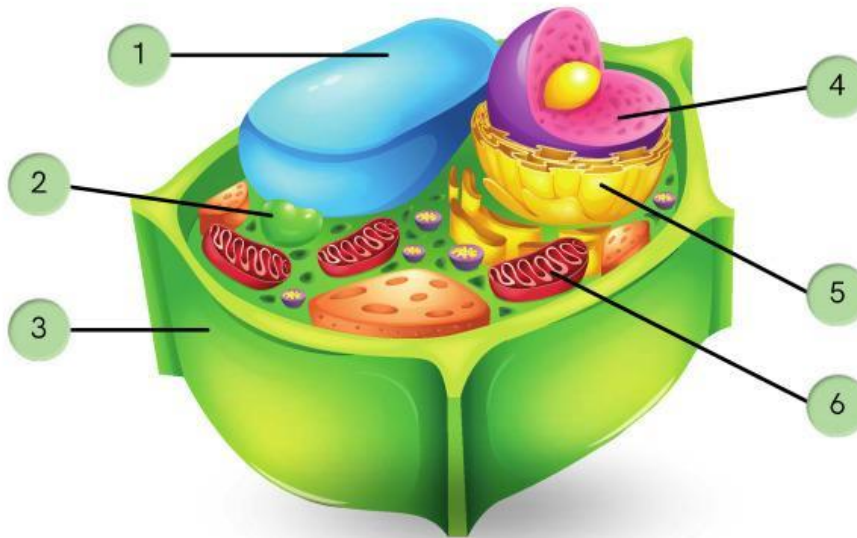
Memecah limbah sel, mendaur ulang organel yang rusak, dan mencerna partikel asing.

Tempat berlangsungnya reaksi kimia sel

Sintesis protein, lemak, dan detoks racun

Bagian-bagian Sel Tumbuhan

- Amati gambar sel tumbuhan di bawah ini dengan saksama.
- Isi nama organel yang ditunjuk pada gambar di kotak yang ada di sebelah nomor.
- Pasangkan setiap nama organel dengan fungsi yang sesuai.



Blank boxes for labeling the organelles:

- 1
- 2
- 3
- 4
- 5
- 6

6

- Tempat terjadinya fotosintesis
- Tempat respirasi seluler
- Sebagai pusat pengatur kegiatan sel
- Tempat penyimpanan air, nutrisi, dll
- Memberi bentuk & melindungi sel
- Sintesis lemak, metabolime karbohidrat

Jawablah pertanyaan-pertanyaan berikut dengan jelas dan ringkas!

- 1** Mengapa vakuola pada sel tumbuhan dewasa umumnya berukuran sangat besar dan menempati sebagian besar volume sel? Jelaskan minimal dua fungsi penting vakuola sentral terkait ukurannya tersebut!

- 2** Jika sebuah sel tumbuhan kehilangan dinding selnya (misalnya secara eksperimental), apa yang mungkin terjadi pada sel tumbuhan?

- 3** Jelaskan spesialisasi sel yang terjadi pada akar rambut, stomata dan sel darah merah!

- 4** Apa yang kamu ketahui tentang Apoptosis? Jelaskan mekanisme terjadinya apoptosis!