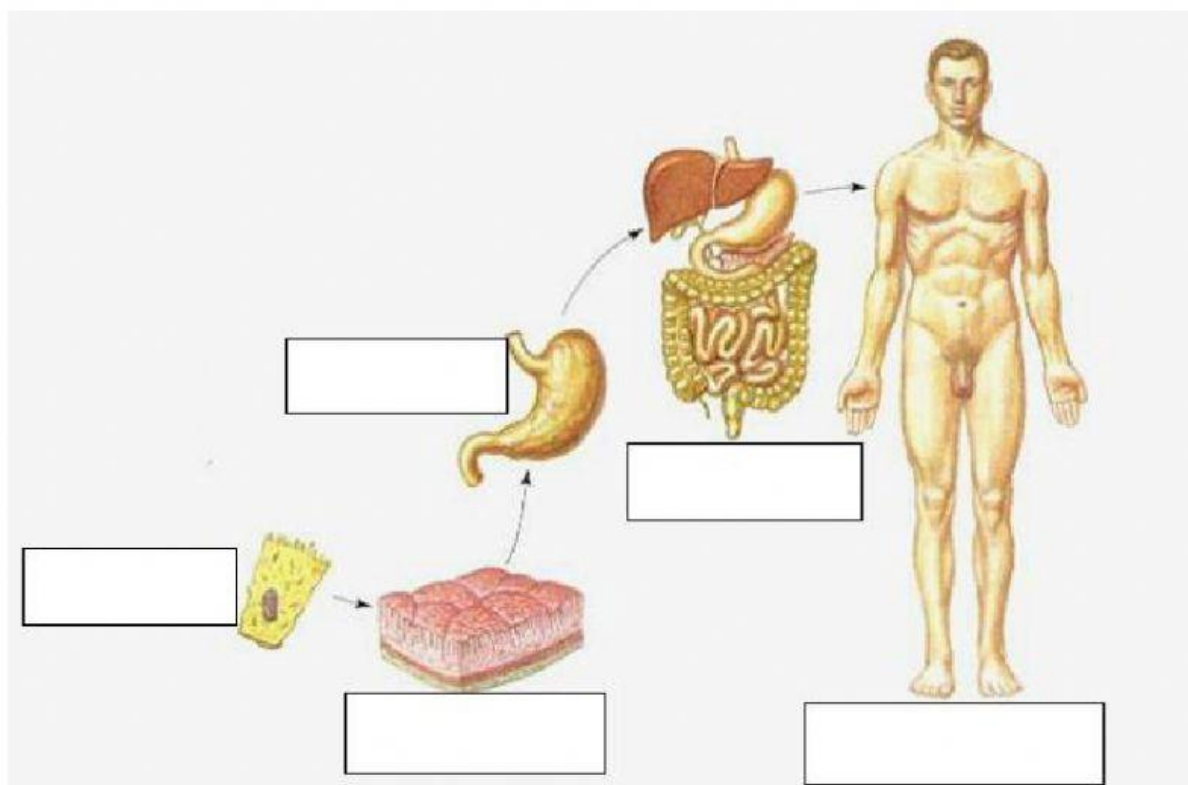


# REVISÃO 8º ANO

Faça associação correta dos níveis de organização do corpo humano.



SISTEMA

CÉLULA

ORGANISMO

ÓRGÃO

TECIDO

Complete na ordem os níveis de organização do corpo humano.

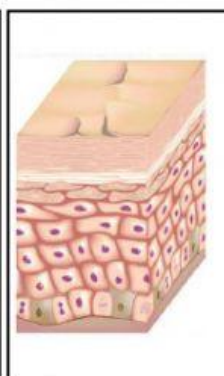
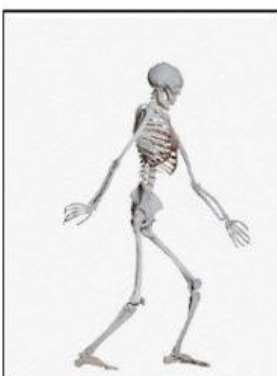
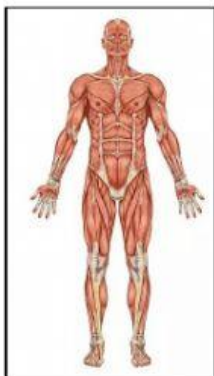
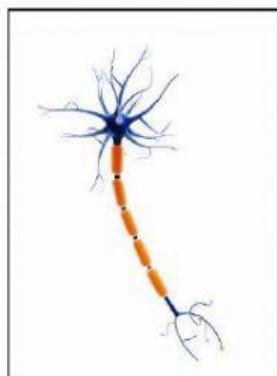
Organismo

órgão

Faça associação da primeira coluna com a segunda.

Tecido nervoso	Tecido com capacidade de contração, formado por fibras
Tecido epitelial	Fornece sustentação e preenche espaços entre os tecidos, além de nutri-los. Composto de grande quantidade de matriz celular.
Tecido muscular	Tecido formado por células justapostas, intimamente unidas. Função de revestir, proteger, formar glândulas.
Tecido conjuntivo	Tecido altamente especializadas no processamento de informações, capaz de receber, interpretar e responder aos estímulos.

Observe as imagens e ligue ao tecido correspondente:



Tecido cartilaginoso / conjuntivo	Tecido epitelial	Tecido nervoso	Tecido ósseo / conjuntivo	Tecido muscular
-----------------------------------	------------------	----------------	---------------------------	-----------------

Ao analisar uma lâmina histológica, um aluno do curso de Biologia percebeu que a lâmina apresentava células de formato cúbico que estavam muito próximas a outras com uma quantidade de substância intercelular extremamente reduzida. Diante dessas características, fica claro que o tecido em questão era:

- a) conjuntivo.
- b) epitelial.
- c) muscular.
- d) nervoso.

Existem diferentes glândulas no organismo. Algumas são responsáveis por lançar secreções para fora do corpo, como é o caso das glândulas sudoríparas, e outras lançam secreção diretamente no sangue, como é o caso da tireoide. Apesar das diferenças, todas são formadas a partir de tecido:

- a) conjuntivo.
- b) cartilaginoso.
- c) sanguíneo.
- d) epitelial.

Existem vários tipos de tecidos no corpo humano, cada um com uma função específica. Um tecido em especial destaca-se por sua capacidade de captar os estímulos do meio e emitir respostas. Estamos falando do:

- a) Tecido adiposo.
- b) Tecido muscular.
- c) Tecido ósseo.
- d) Tecido estriado esquelético.
- e) Tecido nervoso.

Em regiões de inverno rigoroso, alguns animais hibernam durante a estação fria. Eles ficam adormecidos e não se alimentam graças a função desempenhada pelas células desse tecido. O nome do tecido que completa linha pontilhada é:

- a) Tecido conjuntivo ósseo.
- b) Tecido conjuntivo cartilaginoso.
- c) Tecido conjuntivo adiposo.
- d) Tecido conjuntivo sanguíneo.

Para responder à questão é preciso relacionar corretamente o tipos de tecidos apresentados com suas funções abaixo.

- ( ) Tecido epitelial
- ( ) Tecido nervoso
- ( ) Tecido muscular
- ( ) Tecido cartilaginoso

1 - Formado por células altamente especializadas, responsáveis pela regulação interna do organismo e coordenação funcional.

2 - Reveste superfícies articulares facilitando movimentos e amortecendo choques mecânicos.

3 - Tecido de revestimento formado por uma ou mais camadas de células, sem vascularização.

4 - Actina e miosina, proteínas responsáveis pela contração, são abundantes neste tecido.

A numeração correta das colunas, de cima para baixo, é:

- a) 1-4-3-2
- b) 2-1-4-3
- c) 2-3-1-4
- d) 3-1-4-2