



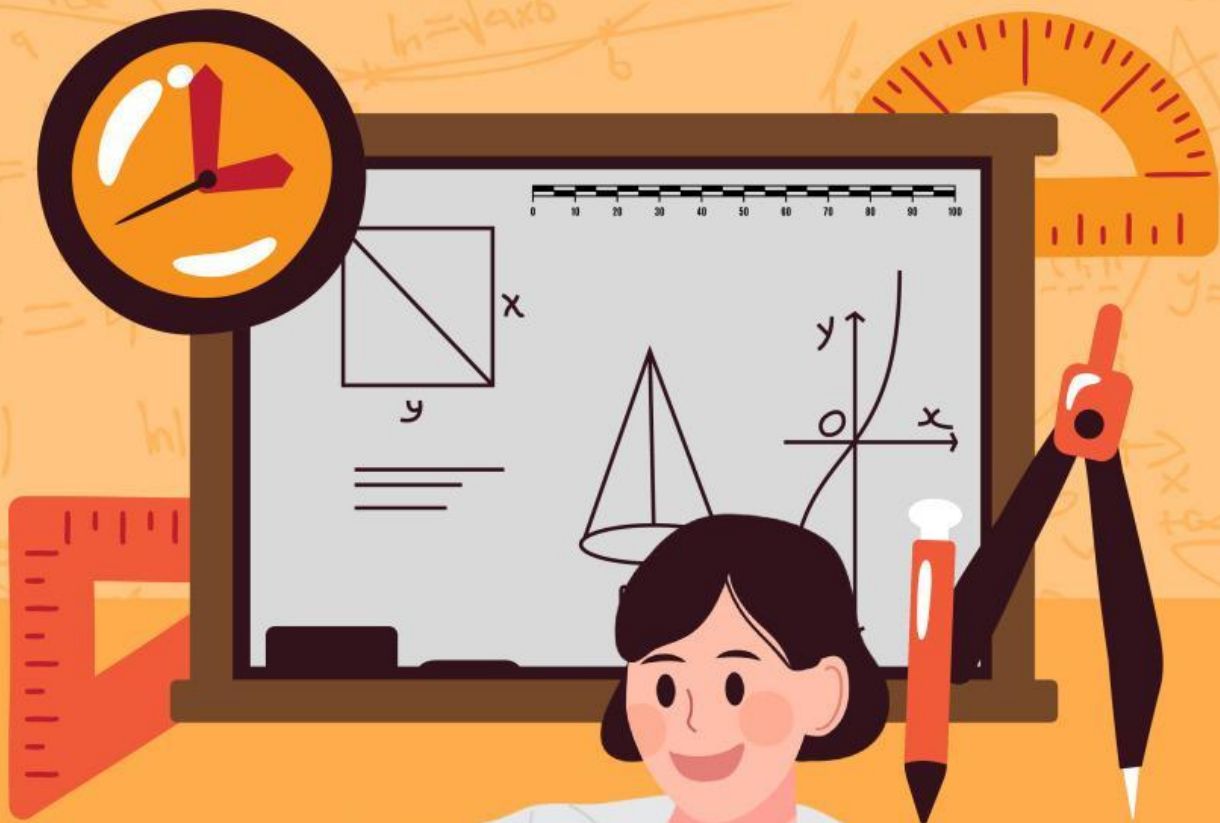
Kurikulum
Merdeka

LEMBAR KERJA PESERTA DIDIK MATEMATIKA

Model Pembelajaran Problem Based Learning (PBL)

PERTEMUAN 5

Topik : Evaluasi Aplikasi Perbandingan dalam Kehidupan Sehari-hari



Nama :

No. Absen :

DISUSUN OLEH : FAUZIYYAH

PBL Tahap 5 - Refleksi Diri (*Self-Efficacy*)

Petunjuk Pengisian: Bacalah setiap pernyataan dengan teliti, lalu pilih jawaban yang sesuai dengan kenyataan pada dirimu dengan memberikan tanda centang (✓) pada salah satu kolom. Semua jawaban adalah benar, kamu tidak perlu terpengaruh oleh jawaban teman. Hasil ini tidak akan mempengaruhi nilai matematikamu.

SS : Sangat Setuju

TS : Tidak Setuju

S : Setuju

STS : Sangat Tidak Setuju

RR : Ragu-Ragu

No	Indikator <i>Self-Efficacy</i>	Jawaban				
		SS	S	RR	TS	STS
1	Level / Magnitude Saya percaya diri dapat menggunakan konsep perbandingan dalam belanja.					
2	Strength Saat menemui soal yang sulit, saya tetap mencoba menyelesaikannya sampai bisa.					
3	Generality Saya bisa menerapkan konsep perbandingan dalam situasi keuangan, skala, atau resep makanan.					