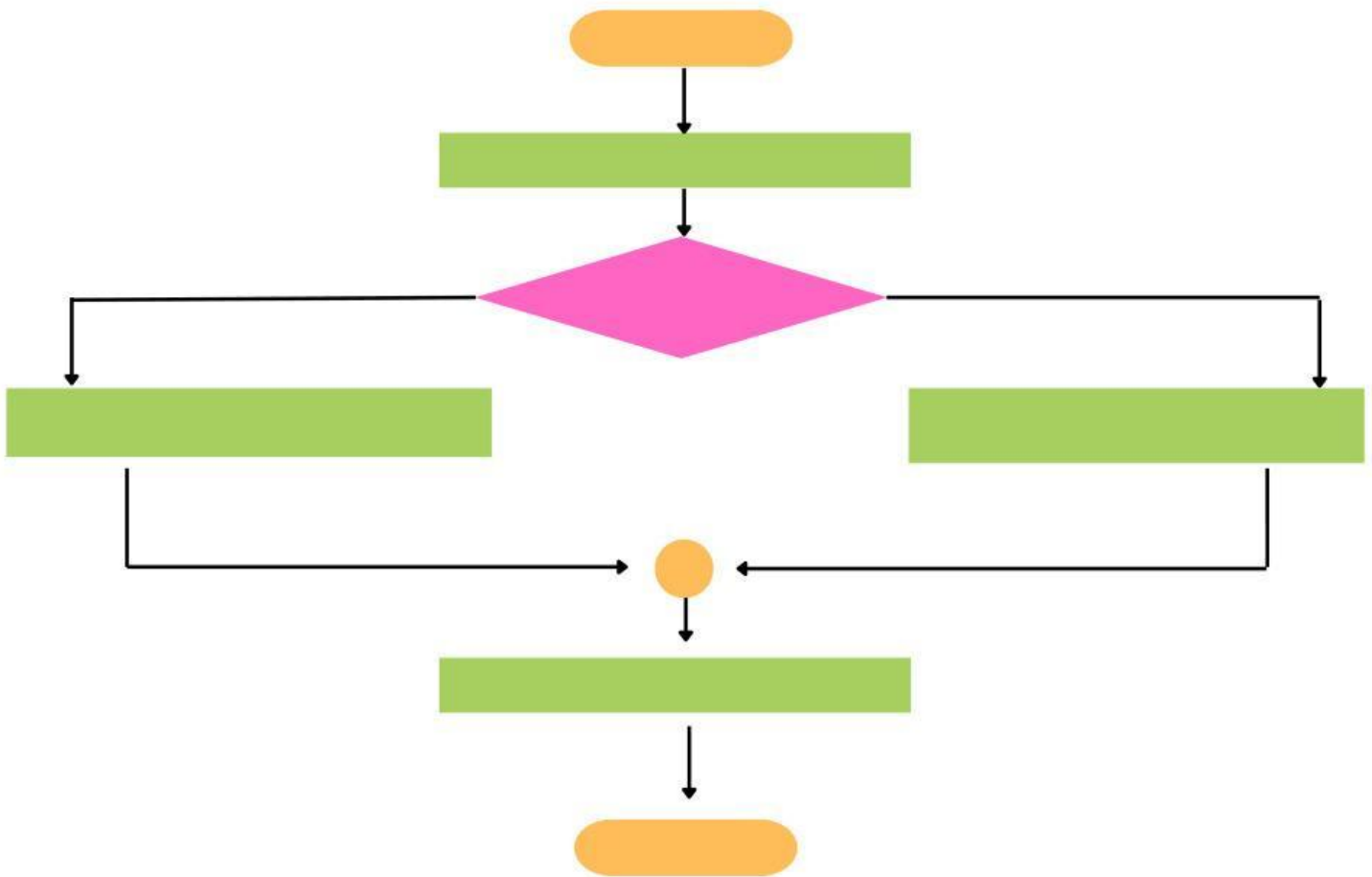


## ผังงานแบบทางเลือก

สถานการณ์ที่ 1 ต้นน้ำเป็นเด็กผู้ชายต้องการจะเข้าห้องน้ำชายในที่สาธารณะ

|                                  |                             |                |        |
|----------------------------------|-----------------------------|----------------|--------|
| จบ                               | เดินไปห้องน้ำ               | เข้าห้องน้ำชาย | ถ้าใช่ |
| ถ้าไม่ใช่                        | ตรวจสอบว่าใช่ห้องน้ำชายมั๊ย | เริ่มต้น       |        |
| เดินไปอีกฝั่งเพื่อเข้าห้องน้ำชาย |                             |                |        |



## ผังงานแบบทางเลือก

คำชี้แจง ให้นักเรียนจับคู่สัญลักษณ์ผังงานกับรหัสล้าลองให้ถูกต้อง

### อนินวไปว่ายนน้ำ

เริ่มต้น

- 1.เตรียมอุปกรณ์สำหรับไปว่ายนน้ำ
- 2.ตรวจสอบว่าเอาอุปกรณ์สำหรับว่ายนน้ำมาหรือไม่
- 3.ถ้าไม่ใช่กลับไปหยิบอุปกรณ์สำหรับไปว่ายนน้ำ
- 4.ถ้าใช่หยิบกระเป๋าแล้วไปว่ายนน้ำ
- 5.ไปว่ายนน้ำ

จบ

