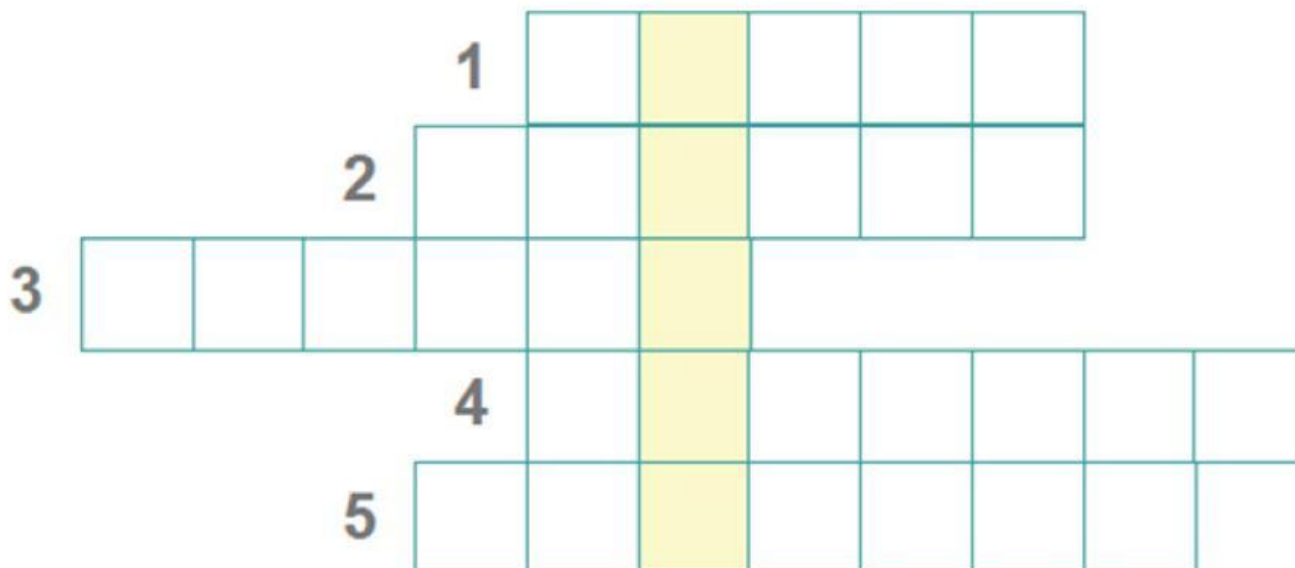


Работен лист

Опорно-двигателна система на човека- 6 клас

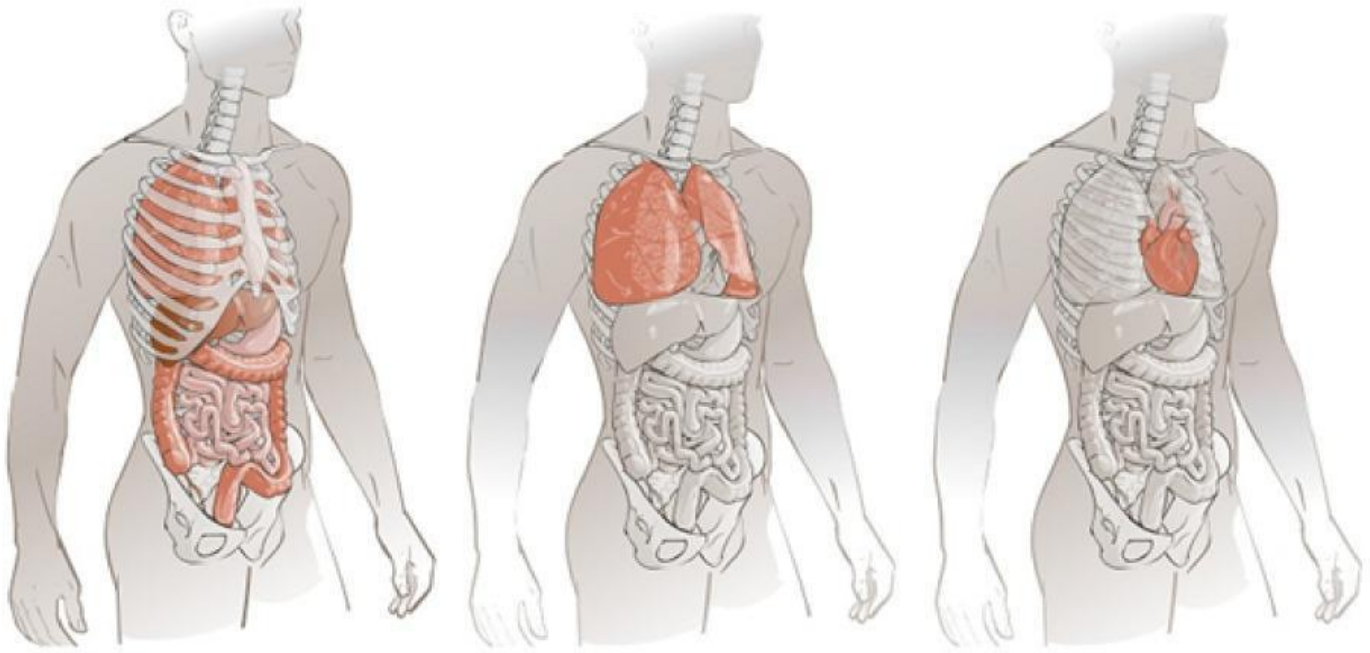
Име на ученика.....клас.....

Задача 1. Решете кръстословицата. Ако решите правилно кръстословицата, в оцветените квадратчета ще получите наименованието на заболяване на скелета при новородени и малки деца.



1. Видоизменени крайници при птиците.
2. Част дихателната система- дихателна тръба.
3. Част от храносмилателната система, в която се събира храната след поглъщането ѝ.
4. Уред, с който се измерва големината на силите.
5. Кръвоносни съдове, които изнасят кръвта от сърцето.

Задача 2. Попълнете празните места в текста по такъв начин, че да се получат верни твърдения.



Черепът защитава от увреждане В канала на гръбначния стълб е разположен Сърцето и белите дробове са разположени в Гръдната кост е свързана с Тазовият пояс свързва гръбначния стълб с Прешлените са къси кости с отвор в средата, които изграждат