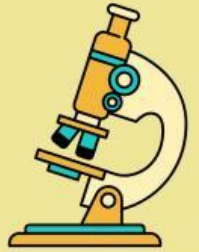


Lembar Pengamatan Sel

amatilah sel dari umbi bawang merah, daun rhea color dan epitelium pipi



Gambar Sel umbi bawang merah

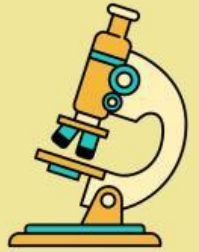
Gambar Sel daun rhea color

Deskripsi dari sel (apa saja yang bagian yang kalian amati dan dapat diidentifikasi)

adakah perbedaan dari keduanya?

Lembar Pengamatan Sel

amatilah sel dari umbi bawang merah, daun rhea color dan epitelium pipi



Sel epitelium pipi

Deskripsi dari sel (apa saja yang bagian yang kalian amati dan dapat diidentifikasi)

adakah perbedaan antara sel hewan dan tumbuhan?