

LEMBAR DISKUSI PESERTA DIDIK (LDPD) SISTEM PENCERNAAN

TUJUAN

- ☒ Memahami organ penyusun sistem pencernaan
- ☒ Menganalisis fungsi organ dan gangguan sistem pencernaan manusia

KELOMPOK:

- 1.
- 2.
- 3.
- 4.

AKTIVITAS 1

STIMULATION

Apakah Gerd dan Maag sama?

GERD atau *gastroesophageal reflux disease* adalah kondisi ketika asam lambung naik dari perut menuju kerongkongan (refluks asam). Adapun penyebab GERD ialah melemahnya katup di bagian bawah kerongkongan. Maag yang juga dikenal dengan istilah dispepsia merupakan gangguan di organ lambung yang ditandai dengan rasa nyeri atau terbakar di ulu hati, rasa penuh atau tidak nyaman setelah makan, dan rasa cepat kenyang. Maag disebabkan karena dinding lambung mengalami iritasi.

Maag atau dispepsia dibagi menjadi dua, yaitu dispepsia fungsional dan dispepsia organik (struktural). Dispepsia fungsional merupakan suatu sindroma atau sekumpulan gejala nyeri setelah makan yang dirasakan di ulu hati dimana pada pemeriksaan endoskopi tidak ditemukan perubahan struktur atau kerusakan mukosa lambung. Sementara itu, pada dispepsia organik gejala yang timbul disertai dengan ditemukannya perubahan struktur gaster. Kelainan pada struktur gaster ini terbagi tiga, yakni: *Peptic ulcer disease* atau tukak peptik (ulkus gaster atau ulkus *duodenum*), *Common gastritis* dan *Carcinoma gaster*

<https://www.siloamhospitals.com/informasi-siloam/artikel/ini-dia-perbedaan-gerd-dan-maag-yang-wajib-anda-pahami>*

Berdasarkan teks diatas, tarik garis untuk memasangkan kotak gangguan pencernaan dengan penyebabnya!

Melemahnya katup dibawah kerongkongan

Iritasi dinding oleh bakteri *Helicobacter pylori*

Peradangan atau infeksi pada umbai cacing

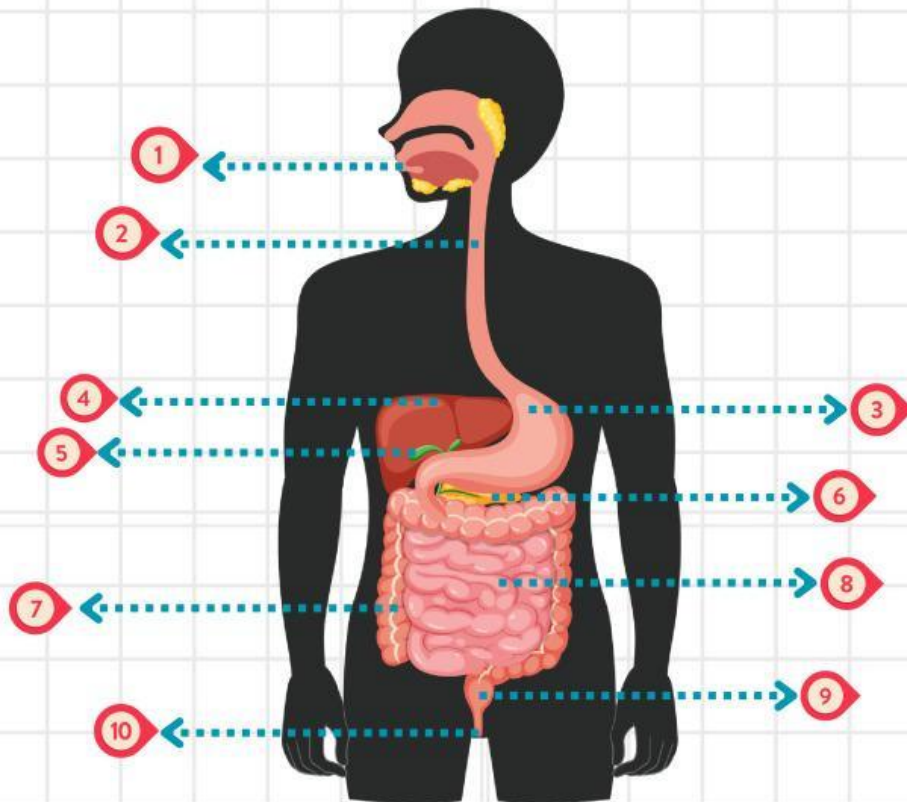
MAAG

APENDISITIS

GERD

AKTIVITAS 2

Berilah nama bagian-bagian organ penyusun sistem pencernaan dibawah ini dengan tepat!



NO	Organ	Fungsi
1.		
2.		
3.		
4.		
5.		
6.		

NO	Organ	Fungsi
7.		
8.		
9.		
10.		

AKTIVITAS 3

Pilihlah opsi jawaban benar dan salah berikut dengan cara memberi tanda centang (✓) pada kolom "benar" jika menurutmu pernyataan yang disediakan benar, atau beri tanda centang (✓) pada kolom "salah" jika menurutmu pernyataan yang disediakan salah!

NO	Pernyataan	Benar	Salah
1.	Menu makanan sehari-hari tanpa sayur dan buah-buahan dapat mengakibatkan seseorang menderita penyakit sembelit		
2.	Saat sarapan kentang rebus, makanan tersebut akan mengalami proses pencernaan kimiawi di usus halus saja		
3.	Usus halus merupakan tempat penyerapan zat-zat makanan sedangkan usus besar merupakan tempat pembusukan sisa-sisa makanan.		
4.	Dilambung makanan akan mengalami proses pencernaan secara kimiawi oleh enzim pepsin dan renin serta pencernaan mekanik yang dibantu oleh gigi.		
5.	Makanan yang sampai di esofagus akan didorong menuju lambung oleh otot lambung yang disebut gerak peristaltik.		
6.	Saat mengonsumsi kuning telur, zat gizi yang terkandung di dalamnya akan dicerna oleh suatu enzim yang dihasilkan oleh organ lambung dan usus halus		
7.	Pembengkakan disekitar pembuluh darah dianus dan rektum bagian bawah merupakan tanda-tanda seseorang terkena penyakit diare		



SELAMAT MENGERJAKAN



LIVEWORKSHEETS