



## TEORIAS DEL ORIGEN DE LA VIDA Y LA EVOLUCIÓN DE LA VIDA EN LA TIERRA.

Lee atentamente cada pregunta y responde a conciencia, no hagas trampa de lo contrario te estarías engañando tu mismo.

1- Define con tus propias palabras que es "evolución".

---



---



---

2- Organiza las imágenes y el concepto según la teoría vista en clase.

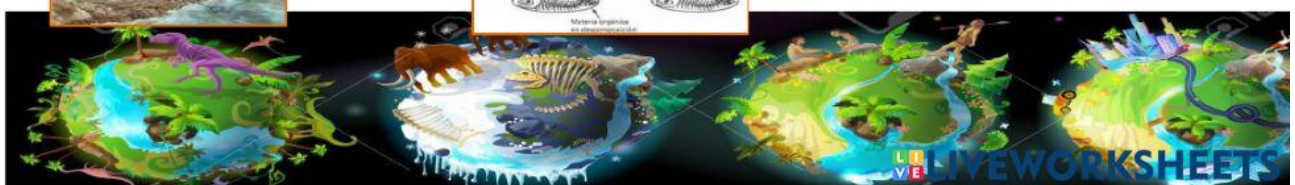
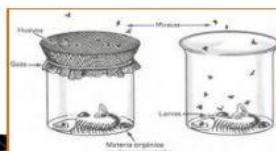
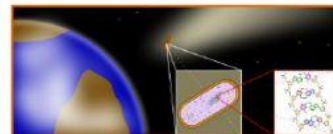
TEORÍA	DESCRIPCIÓN	DIBUJO
T. Generación Espontánea		
T. Panspermia		
Creacionismo		
Teoría de la Abiogénesis		

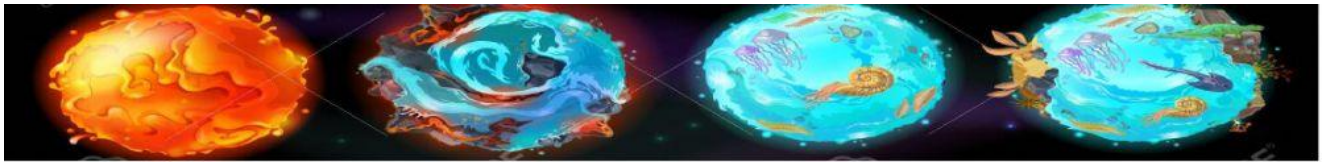
Este proceso era el resultado de la interacción de la materia no viva, con fuerzas capaces de dar vida a lo que no la tenía.

la vida provenía del espacio exterior en forma de esporas bacterianas que viajan por todo el espacio.

Esta se basa en las condiciones físicas y químicas que existieron en la tierra primitiva y que permitieron el desarrollo de la vida.

la cual Dios creó el mundo de la nada e interviene directamente en la creación del alma humana en el momento de la concepción.





3- Relaciona línea del pensamiento con su respectiva definición.

**FIJISMO**

Es una creencia que sostiene que las especies actualmente existentes han permanecido básicamente invariables desde la Creación.

**TRANSFORMISMO**

Teoría biológica que sostiene que todos los seres vivos actuales proceden, por evolución y a través de cambios más o menos lentos a lo largo de los tiempos geológicos, de antecesores comunes.

4. Relaciona la teoría con su respectivo nombre

El uso frecuente y sostenido de un órgano conlleva a su desarrollo y la falta de uso del mismo conlleva a su desaparición..

Teoría de la selección natural

Sostiene que al faltar alimento se establece una lucha por la existencia en la que «sobrevive el más apto».

Teoría de la herencia de los caracteres adquiridos

5. Selecciona la respuesta correcta.

**CLADOGÉNESIS** es:

A) Proceso evolutivo en el que un linaje ancestral se divide en linajes hermanos que evolucionan independientemente y adquieren su propio set de cambios evolutivos de tipo de caracteres adaptativos.

B) Proceso evolutivo en el que un linaje ancestral se divide en linajes hermanos que evolucionan conjuntamente y no adquieren su propio set de cambios evolutivos de tipo de caracteres adaptativos.

C) Ninguna de las anteriores.

