

DAFTAR PUSTAKA

Anastas, P. T., & Warner, J. C. (1998). Green Chemistry: Theory and Practice. Oxford University Press.

Budi Utami, et.al. (2009). Kimia 2 : Untuk SMA/MA Kelas XI, Program Ilmu Alam. Jakarta : Pusat Perbukuan, Departemen Pendidikan Nasional.

Crys Fajar Partana, et.al. 2009. Kimia 2 : Untuk SMA/MA Kelas XI IPA. Jakarta : Pusat Perbukuan, Departemen Pendidikan Nasional

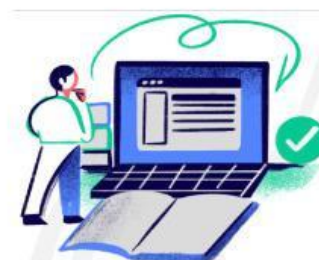
Effendy. 2008. A-Level Chemistry for Senior High School Students. Malang : Bayumedia Publishing

Irvan Permana. 2009. Kimia 2 : SMA/MA Untuk Kelas XI, Semester 1 dan 2, Program Ilmu Pengetahuan Alam. Jakarta : Pusat Perbukuan, Departemen Pendidikan Nasional,

Sudarmo, Unggul. 2013. Kimia Untuk SMA/MA Kelas XI. Jakarta : Erlangga

Suryati, N., dkk. (2020). Kimia Hijau dan Implementasinya dalam Pembelajaran Kimia. Jurnal Pendidikan Kimia.

T. L. Brown et al. (2014). Chemistry: The Central Science (13th ed). Pearson Education.



TENTANG PENULIS

Pengembangan E-LKPD Berbasis *Problem Based Learning* Dengan Pendekatan *Green Chemistry* Menggunakan Platform *Liveworksheets* Pada Materi sistem Koloid, dikembangkan oleh :



Aulia Nareswari Agustiana Putri dengan **Nim 210331626029**. Saat ini penulis tercatat sebagai mahasiswa S1 Pendidikan Kimia di Universitas Negeri Malang. Pengembangan E-LKPD ini dilakukan dalam rangka penyelesaian tugas akhir skripsi. Dalam pengembangan E-LKPD ini diharapkan dapat dimanfaatkan oleh peserta didik dan bapak/ibu guru.

TENTANG PEMBIMBING



Prof. Drs. I Wayan Dasna, M.Si, M.Ed., Ph.D adalah dosen pembimbing saya. Beliau adalah Guru Besar departemen Kimia Universitas Negeri Malang. Saat ini beliau menjabat sebagai Sekretaris Universitas Negeri Malang. Beliau juga tergabung dalam Kelompok Bidang Keahlian (KBK) Kimia Anorganik. Prof Wayan pernah menempuh pendidikan di Pendidikan Kimia IKIP Malang pada tahun (1988), Sains Kimia ITB Bandung pada tahun (1993), Science Education, Univ. of Houston, USA pada tahun (1996), Ilmu Kimia Universite de Rennes 1, Rennes, Prancis pada tahun (2001).