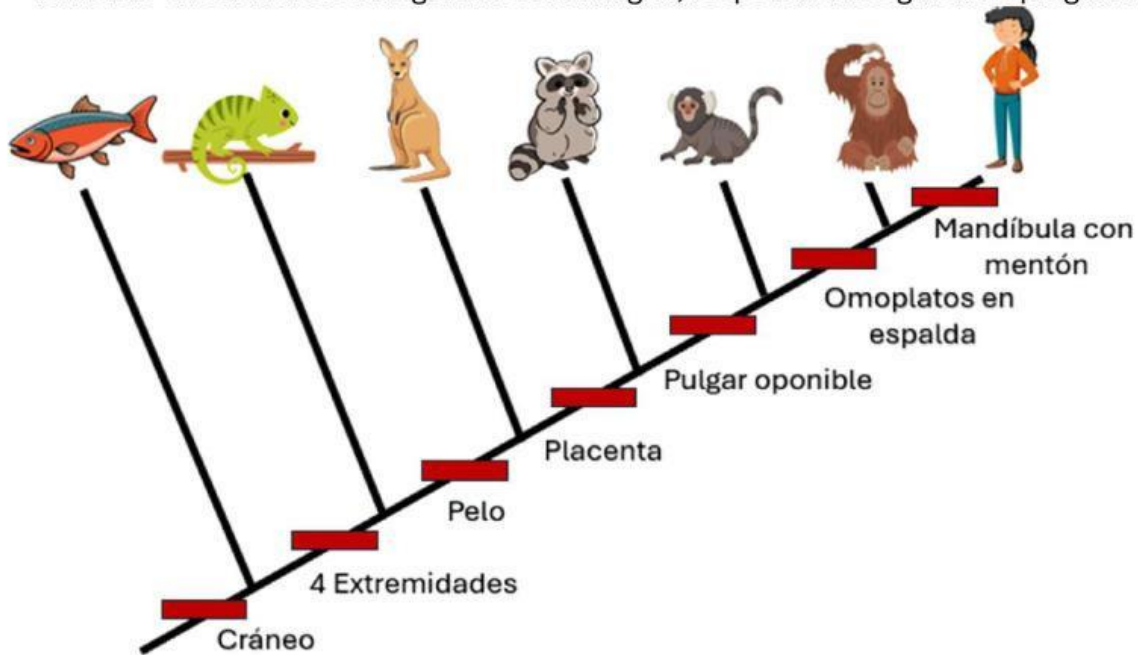


# Árboles Filogenéticos Cladogramas

## Actividad 1. Interpretación de Cladogramas

Teniendo en cuenta el cladograma de la imagen, responde las siguientes preguntas.



Marca las respuestas que considere incorrectas.

- ☐ La aparición del pulgar oponible antecedió la aparición del pelo.
- ☐ La aparición del pelo en los mamíferos se dio mucho antes que la aparición del pulgar oponible en los primates.
- ☐ La evolución de la placenta fue posterior a la evolución de un mentón en la mandíbula.
- ☐ La presencia de cuatro extremidades en los vertebrados es una característica de evolución más reciente que la del cráneo.
- ☐ Los canguros son mamíferos placentarios.
- ☐ Los orangutanes han desarrollado mandíbula con mentón y omoplatos en la espalda.
- ☐ Los peces poseen cráneo.