

S	A	L	U	D	M	U	S	C	U	L	A	R
R	C	E	L	U	L	A	E	N	B	D	R	E
E	I	N	V	E	R	T	E	B	R	A	D	O
P	V	I	R	U	S	S	V	E	G	O	R	P
R	H	O	N	G	O	S	R	T	L	D	I	R
O	N	E	R	V	I	O	S	O	O	O	C	U
D	C	N	E	R	E	M	A	S	R	C	D	C
U	R	A	M	O	N	E	R	A	S	I	R	I
C	E	N	D	O	C	R	I	N	O	E	O	Ó
C	I	M	I	C	R	O	S	C	O	P	I	O
I	Ó	N	V	E	R	T	E	B	R	A	D	O
Ó	S	A	L	U	D	N	A	I	D	U	D	E
N	E	R	V	I	O	S	O	A	N	I	M	A

1. Sopa de Letras: Seres vivos y función de relación

CÉLULA
MICROSCOPIO
MONERAS
HONGOS
VIRUS
VERTEBRADO
INVERTEBRADO
NERVIOSO
ENDOCRINO
MUSCULAR
REPRODUCCIÓN
SALUD

2. Une con líneas cada sistema u organismo con su función o característica correspondiente:

1. Sistema nervioso
2. Sistema endocrino
3. Sistema muscular
4. Moneras
5. Aparato reproductor femenino

- a. Permite el movimiento del cuerpo
- b. Controla y coordina las funciones del cuerpo mediante hormonas
- c. Envía y recibe señales del entorno
- d. Bacterias unicelulares sin núcleo definido
- e. Órganos con...

3. Relaciona el animal (imagen) con su grupo correspondiente



Vertebrado

Invertebrado

4. Completa el siguiente párrafo con las palabras que faltan:

Palabras para usar: hijos – especie – aparato – femenino – masculino – óvulo – espermatozoides – fecundación – embarazo – parto

La función de reproducción es muy importante porque permite que los seres humanos tengan _____ y que la _____ continúe existiendo.

En esta función participan dos sistemas: el _____ reproductor _____ y el _____.

El aparato reproductor femenino produce el _____, mientras que el masculino produce los _____.

Cuando un espermatozoide se une con un óvulo ocurre la _____, lo que da inicio al _____.

Después de varios meses, el bebé nace mediante el _____.

5. Seleccione las afirmaciones verdaderas sobre el sistema nervioso:

El sistema nervioso está formado por el cerebro, la médula espinal y los nervios.

El sistema nervioso solo funciona cuando estamos dormidos.

El sistema nervioso permite que sintamos, pensemos y actuemos.

El corazón forma parte del sistema nervioso.

El sistema nervioso ayuda a responder a los estímulos del ambiente.

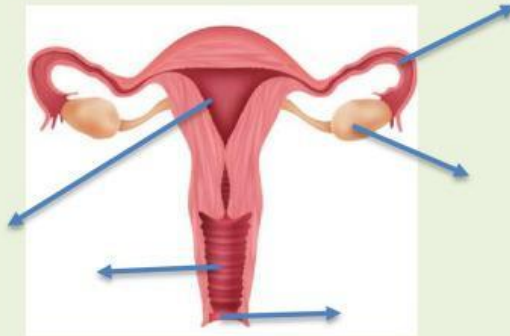
Los músculos controlan las decisiones que tomamos.

6. Escribe *verdadero (V)* o *falso (F)* según corresponda:

1. () Los moneras son organismos multicelulares que tienen núcleo.
2. () Los hongos se alimentan de materia orgánica en descomposición.
3. () Los virus están formados por una célula con núcleo.
4. () El reino protista incluye organismos como las algas y los protozoos.
5. () Todos los seres vivos se pueden clasificar en cinco reinos.

7. Indica los nombres de las partes de los aparatos reproductores

APARATO REPRODUCTOR FEMENINO



Vagina

Útero

Ovarios

Trompas de Falopio

Vulva

APARATO REPRODUCTOR MASCULINO



