

Guía de refuerzo

1) Reconozco las funciones del mouse.

1. Botón izquierdo: Es el botón principal para seleccionar o arrastrar elementos.
2. Botón derecho: Es para menú de opciones
3. Botón central o también llamado "SCROLL":

Nos ayuda a pasar las páginas o subir

y bajar dentro de una página web;

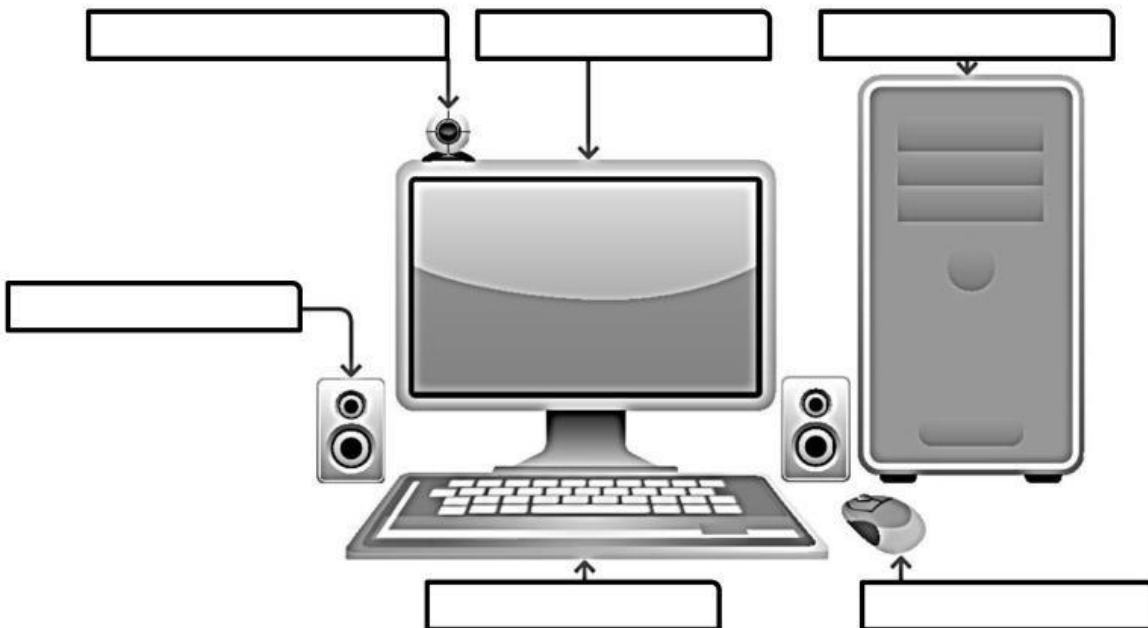
También nos ayuda a desplazarnos cuando buscamos archivos.



2) Ubico los nombres de cada botón en el mouse.



3) Identifico las partes de una computadora.



4) Completa los siguientes cuadros.

	A		P		T						
	O		I	T							
		C	L		D						
M		C		N		G		A		I	
	O	C		N		S					
C	A			R	A	-	W				

5) Conozcamos nuestro escritorio.



6) Ubicamos los nombres de los elementos que encontramos señalados en nuestro escritorio.

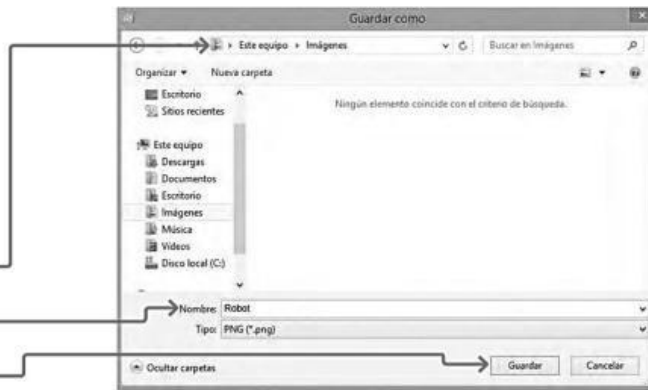


7) Pasos para guardar nuestro trabajo:

¡A dibujar en la computadora! Luego, debes **guardar** tu dibujo.

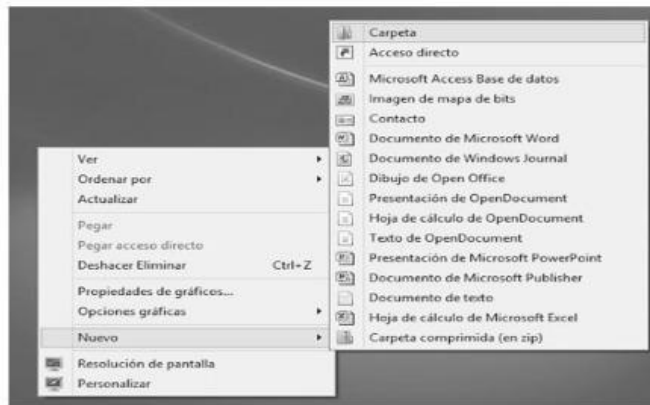
Pasos para guardar un dibujo.

1. Haz clic en la ficha **Archivo**.
2. Selecciona **Guardar como**.
3. Fíjate dónde se guardará.
4. Escribe el nombre del dibujo.
5. Por último, da clic en **Guardar**.



8) Crear una carpeta:

1. Presionamos el botón derecho de nuestro mouse.
2. Se abrirá un menú de opciones y movemos el puntero hasta donde dice **"Nuevo"**
3. Luego movemos el puntero a la derecha de manera horizontal(recto) y se abrirá otro menú y le daremos clic donde dice **"Carpeta"**.



4. Proseguimos a escribir el nombre que necesitamos a la carpeta (se pondrá una sombra de color azul para permitir escribir).



9) Escribe los pasos para guardar tu trabajo y escribe los pasos para crear una nueva carpeta:

PASOS PARA GUARDAR MI TRABAJO
1)
2)
3)
4)
5)

PASOS PARA CREAR NUEVA CARPETA
1)
2)
3)
4)