

C Das staatliche Angebot zahlt der Bürger

- 1 Sie haben eine Kopie des folgenden Zeitungsartikels bekommen. Leider ist der rechte Rand abgeschnitten. Rekonstruieren Sie den Text, indem Sie die fehlenden Wörter bzw. Wortteile an den rechten Rand (siehe Beispiele a, b, c) schreiben. Es gibt für jede Lücke eine Lösung mit maximal 3 Buchstaben.

Ein Land mit einem funktionierenden Gemeinwesen ist (a)

teuer. Straßen und Krankenhäuser müssen geb aut (b)

werden, aber auch Kindergärten, Schulen und (c)

Universitäten sind für uns so selbstverständl 1

wie die Bundeswehr und Polizei. Aber da 2

ein Staat seinen Bürgern sol 3

und andere Dienstleistungen anbie 4

kann, lässt er diese zahlen. Das Angebot mu 5

schließlich allen Bürgern zur Verfügung ste 6

Bund, Länder und Gemeinden tra 7

jeweils ihren Teil dazu bei. 8

finanzieren sie aus Steuern, 9

sie einnehmen. Einige der Einnah 10

werden aber auch aufgeteilt: 11

die Lohn- und Einkommenssteuer o 12

auch die Umsatzsteuer. Sie zählen 13

den Gemeinschaftssteuern. W 14

wir Auto fahren, Tabak konsumie 15

oder Kaffee trinken, kassiert auch der St 16

Von all diesen Einnahmen profitieren 17

Ende alle. Deshalb ist es unsolidarisch, a 18

auch rechtswidrig, Steuern nicht zu zah 19

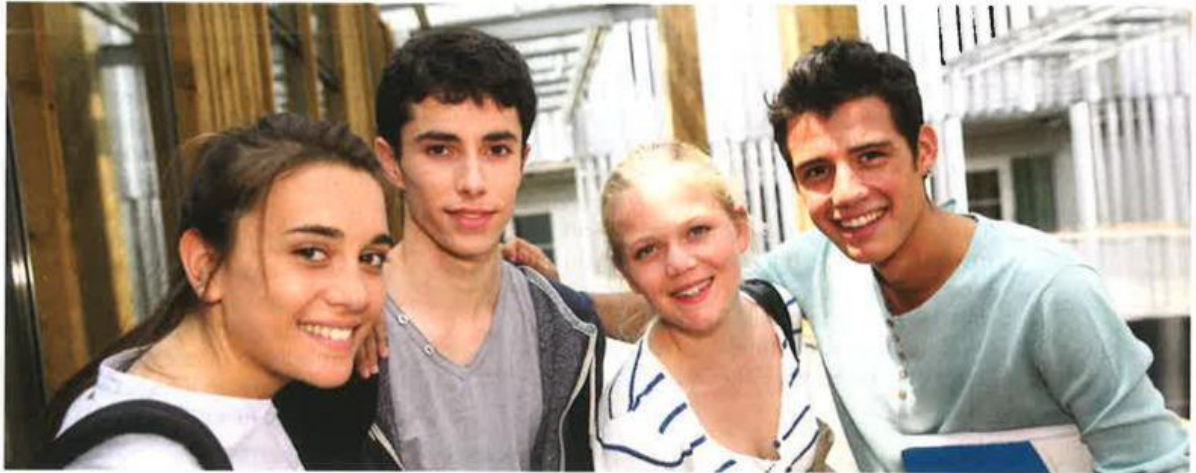
Das sollte uns allen bewusst s 20

wenn wir beim Einkauf oder bei erbrachten Dienstleistungen
keine Rechnungen verlangen oder ausstellen.



B Die Technische Universität Bergakademie Freiberg

- 1** Im folgenden Werbebrief fehlen einige Wörter. Lesen Sie den Text und ergänzen Sie die fehlenden Wörter (1 bis 10). Die Lösungen müssen sinngemäß passen und grammatisch korrekt sein. Es gibt für jede Lücke eine Lösung mit einem Wort. Keine Lücke darf leer bleiben.



Als Schüler an die (0) Uni!

Entdecke in _____ (1) Ferien die Bergakademie Freiberg bei spannenden Vorträgen und Experimenten. Erlebe Wissenschaftler bei _____ (2) Arbeit und werde selbst aktiv. In unseren Projekten in den Sommer- und Herbstferien lernst du _____ (3) Studienfächer kennen und erfährst, wie es ist, Student in Freiberg zu _____ (4).

Von der CAVE ins Bergwerk – unsere Projektwochen

In Hörsälen, Instituten und Laboren bringen _____ (5) unsere Wissenschaftler verschiedene Studiengänge aus den Bereichen Geo, Naturwissenschaften, Technik, Werkstoffwissenschaften, Informatik und Wirtschaftswissenschaften näher. Exkursionen in regionale Unternehmen _____ (6) dir dabei einen Einblick in dein späteres Arbeitsfeld. Nach einem aufregenden Tag an der Uni verraten dir unsere Studenten, _____ (7) das Leben in Freiberg so besonders macht.

Wer kann teilnehmen?

Schüler und Schülerinnen ab der 10. Klasse auf der Suche _____ (8) mathematischen, naturwissenschaftlichen und technischen Herausforderungen.

Interesse geweckt?

Dann melde dich auf unserer Website unter <http://tu-freiberg.de/schueleruni> an, warte auf deine Unterlagen, die wir dir mit der Post _____ (9), und überweise den Teilnehmerbeitrag von 35 Euro. Wer während der Schüleruniversität in Freiberg übernachten möchte, gibt den Wunsch bitte verbindlich bei der Anmeldung an. Für die _____ (10) fallen zusätzlich 14 Euro pro Tag an. Eine ausführliche Beschreibung findest du unter <http://tu-freiberg.de/schueleruni>.