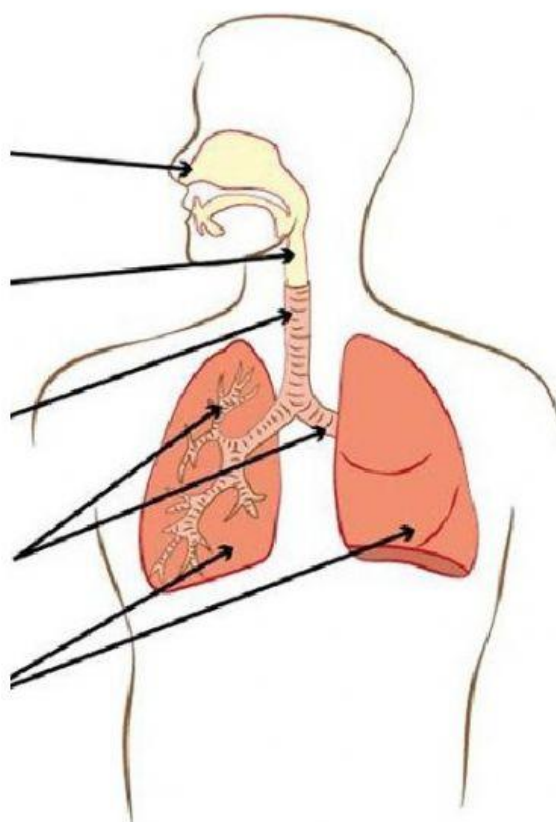


Hingamiselundkond

1. Lohista hingamiselundid pildil õigesse kohta.

NINAÕÕS KOPSUD KOPSUTORUD
KÕRI HINGETORU



2. Täida lüngad!

Kui inimene sisse _____, liigub õhk läbi _____ või suu _____ ning sealt hingetorusse. Allpool jaguneb _____ kaheks kopsutoruks (ehk bronhiks). Õhk liigub ühe kopsutoru kaudu ühte ja teise _____ kaudu teise kopsu. Kopsutorud jagunevad järjest _____ ja väiksemateks kopsutorukesteks, mis lõpevad tillukeste _____.