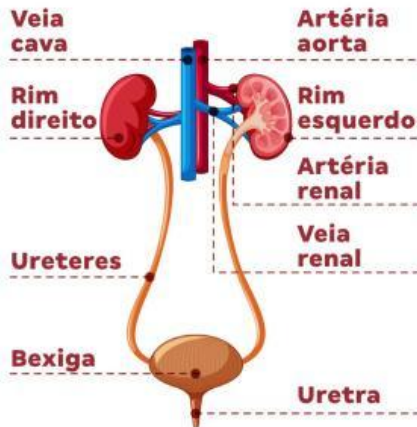


SISTEMA URINÁRIO



1 - Observe a imagem ao lado e complete com o nome de cada órgão.

- _____ Possui paredes elásticas. É o local onde é armazenada a urina.
- _____ Conduz a urina até o exterior.
- _____ Filtra o sangue e produz a urina.
- _____ Conduz a urina em direção ao local de armazenamento.

2 - Complete as frases corretamente.

URINA - UREIA - FILTRADO - EXCESSO - ÁGUA

O sangue entra nos rins e é _____, sendo-lhe retiradas substâncias tóxicas e a água e os sais minerais em _____, formando, assim, a urina.

A _____ é um líquido amarelado, constituído principalmente por _____ (95%), _____ e outras substâncias de excreção, como amônia e minerais.

3 - Selecione a opção correta.

Para ajudar o bom funcionamento das funções excretoras, devemos beber _____ em

_____ suficiente e ter uma _____ variada;

Prevenir infecções _____ tendo cuidado com a higiene em sanitários _____.

Não beber _____.

4 - Uma das funções do sistema urinário é:

_____ filtrar o sangue.

_____ eliminar as fezes.

_____ adicionar toxinas à corrente sanguínea.

_____ realizar a respiração pulmonar.