



INSTITUTO DE EDUCAÇÃO JÓIAS DE CRISTO
Professora: Fabíola Andrade Martins 5º Ano Matutino
Nome: _____
Manaus, 01 de abril de 2021. Valor: 10,0



Nota: _____

EXERCÍCIO DE VERIFICAÇÃO DE CIÊNCIAS – 1º BIMESTRE – 2021

1) Relacione os nutrientes ao seu papel no nosso organismo: (1,0)

- (1) Proteínas () Participam da regulação de diversas atividades e ajudam a compor ossos e dentes.
(2) Carboidratos () Podem armazenar e fornecer energia ao organismo.
(3) Lipídios () Ajudam a formar e a reparar tecidos, possibilitando o crescimento do organismo.
(4) Vitaminas () Principal fonte de energia do organismo.
(5) Sais minerais () Participam do crescimento e do funcionamento adequados do organismo.

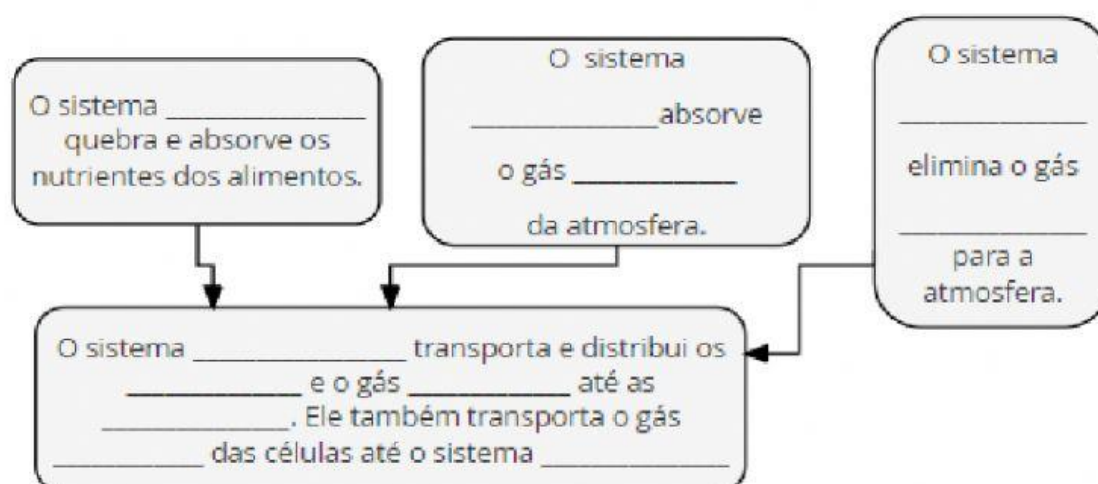
2) Na questão abaixo use V para as frases verdadeiras e F para as falsas. Depois corrija as falsas. (1,8)

- a) () É importante ter uma boa alimentação para ser saudável. d) () Lavar as mãos antes das refeições.
b) () Devemos escovar os dentes apenas quando acordamos. e) () Dormir apenas 4 horas por dia.
c) () Viver em um ambiente sujo, fedido e escuro. f) () Praticar atividades física que fortaleçam o corpo.

3) Escreva abaixo dos alimentos se eles estão in natura, processados ou ultraprocessados. (1,6)

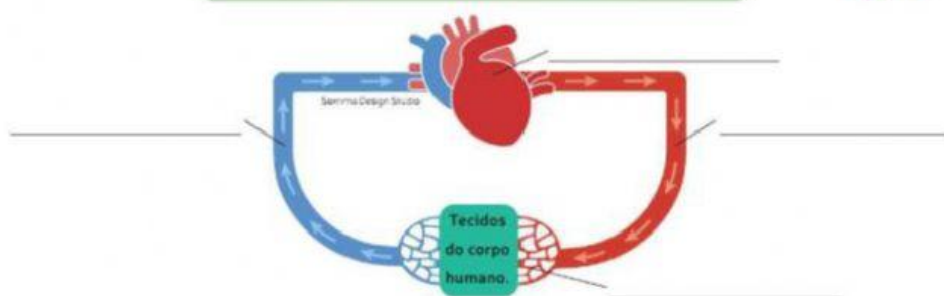


4) O esquema a seguir representa a relação entre os sistemas digestório, respiratório e cardiovascular na nutrição do corpo. Preencha adequadamente os espaços com as palavras abaixo. OSB. Cada palavra pode ser usada mais de uma vez. (2,2) CARDIOVASCULAR – OXIGÊNIO – CARBÔNICO – DIGESTÓRIO – RESPIRATÓRIO - NUTRIENTES



5) Observe a imagem abaixo e complete os espaços com as palavras do quadro: (0,8)

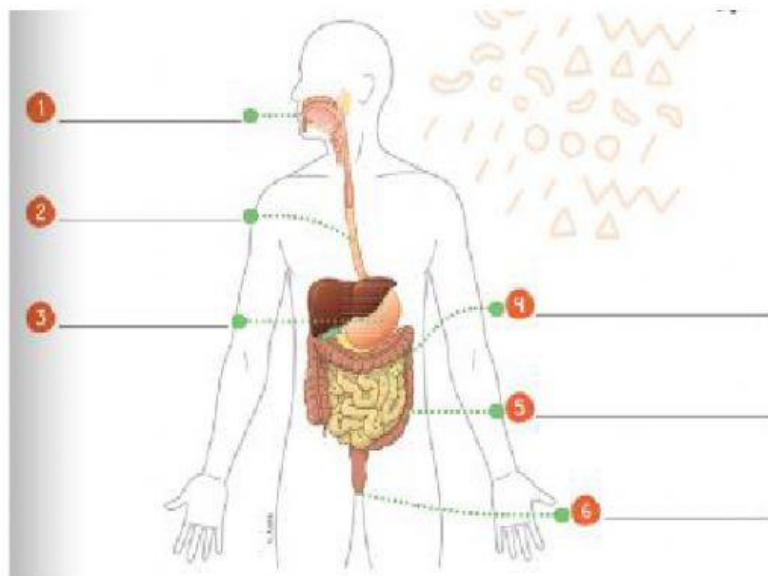
coração • veias • artérias • capilares



6) Assinale as alternativas que contêm informações corretas sobre o coração. (0,8)

- ☐ Formado por tecido muscular, que se contrai e relaxa de maneira ordenada.
- ☐ Participa do transporte e da distribuição de substâncias que devem ser eliminadas do corpo.
- ☐ Apresenta quatro cavidades, por onde o sangue se desloca.
- ☐ É uma estrutura semelhante a um pequeno tubo, que chega a diversas partes do corpo.

7) Escreva o nome dos órgãos do sistema digestório, depois relacione o número dos órgãos às afirmativas. (1,8)



- ☐ Transforma o bolo alimentar em quimo, com movimentos para misturá-lo ao suco gástrico.
- ☐ Por onde as fezes são eliminadas do organismo.
- ☐ Direciona o bolo alimentar da faringe até o estômago.
- ☐ Principal local de absorção de água e nutrientes.
- ☐ Onde se inicia a digestão, com a mastigação do alimento e a formação do bolo alimentar.
- ☐ Local onde se formam as fezes.

BOA PROVA!!!!!! VOCÊ É CAPAZ!!!!!!