

SCEGLI LA RISPOSTA ESATTA

1. Le parti che formano il corpo umano sono:

- A. capo, torace e arti
- B. cranio, addome e arti
- C. capo, colonna vertebrale e braccia
- D. capo, tronco e arti

2. Le funzioni dello scheletro sono:

- A. sostenere il corpo, permettere la posizione eretta e offrire punti di attacco ai muscoli
- B. sostenere il corpo, permettere la crescita e offrire punti di attacco ai muscoli
- C. ricoprire il corpo, permettere la posizione eretta e offrire punti di attacco ai muscoli
- D. sostenere il corpo, proteggere gli organi interni e offrire punti di attacco ai muscoli

3. Il periostio è:

- A. la parte esterna dell'osso;
- B. la parte interna dell'osso;
- C. è presente solo nel padiglione auricolare
- D. forma tutto l'osso

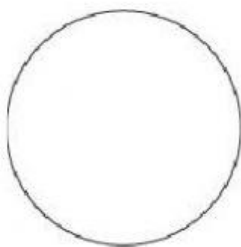
4. Collega con una freccia i seguenti componenti delle ossa con le corrispondenti funzioni.

A osseina	1 rendere l'osso duro
B sali minerali	2 produce le cellule del sangue
C midollo osseo	3 rende le ossa elastiche e resistenti

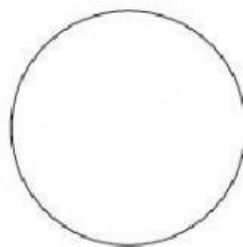
5. Poni le seguenti articolazioni nell'insieme opportuno.

articolazioni delle vertebre - ginocchio - gomito – cranio

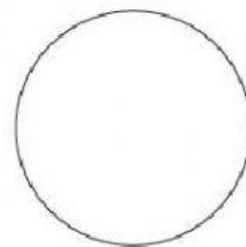
ARTICOLAZIONI
MOBILI



ARTICOLAZIONI
SEMIMOBILI



ARTICOLAZIONI
FISSE

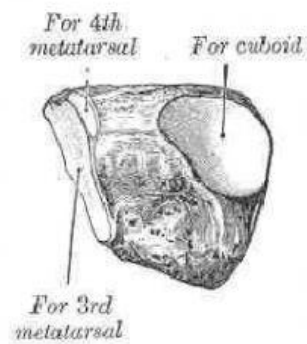
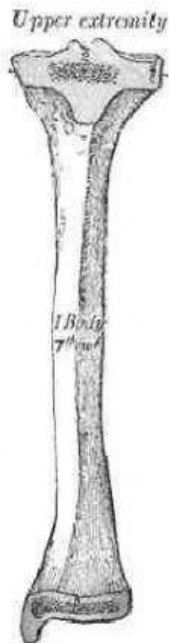
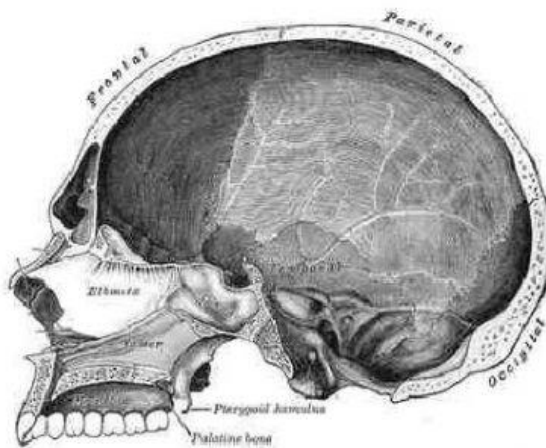


6. Osserva le seguenti ossa e individua quale è un osso lungo, quale corto e quale piatto collegando nome e immagine con una freccia.

OSSO LUNGO

OSSO CORTO

OSSO PIATTO



7. Completa il testo scrivendo i termini corretti.

Se passi le dita della mano al centro della “schiena” senti
la o spina .

Essa è il principale sostegno dello .

È costituita dalle, cioè ossa corte disposte ad anello e

una all'altra.

