



Centro Escolar Católico La Escuela de Cristo

Profesor: César Eduardo Revolorio Salazar Jornada: Matutina

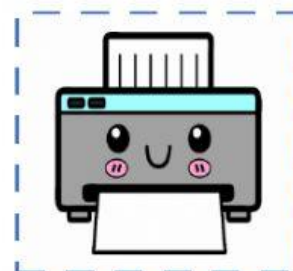
Bimestre: 1re Bimestre Grado: segundo primaria

Nombre: _____

Instrucciones generales: El examen se realizará en la página de es.liveworksheets.com, con un tiempo límite de 30 minutos.

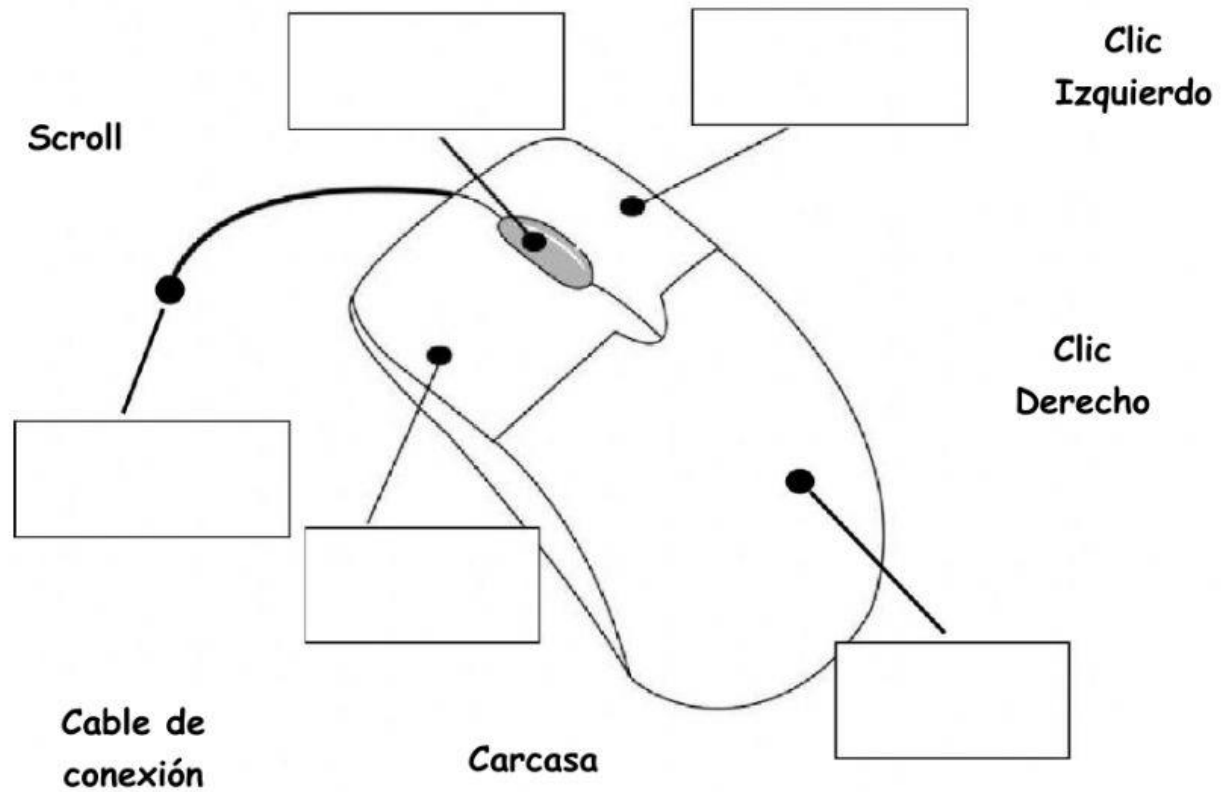
Serie No. 1 – 10 pts.

Instrucciones: de las imágenes que se le presentan a continuación, seleccionar únicamente los que sean software, para hacerlo deberá de presionar las imágenes que crea correspondiente haciendo clic sobre ella o presionando los dibujos en la pantalla de su teléfono o Tablet



Serie No. 2 – 10 pts.

Instrucciones: A continuación, se le presentan un dibujo del mouse, haciendo clic en su mouse si está en computadora o presionando la pantalla de su teléfono o Tablet deberá de arrastrar el nombre que le corresponde a cada parte del mouse al rectángulo negro.



Serie No. 3 – 10 pts.

Instrucciones: En una hoja en blanco debe de hacer n dibujo de una computadora con las siguientes partes, los dibujos deben de ir pintados y señalados con su nombre.

Monitor, Pantalla, Torre, Mouse, Impresora, Altavoces y Teclado