

# LKPD

## Matematika

Operasi Hitung Bilangan Cacah 100.000  
Fase C kelas V

Nama: \_\_\_\_\_

Kelas: \_\_\_\_\_



# KOMPETENSI YANG AKAN DICAPAI DAN PETUNJUK BELAJAR

## Tujuan Pembelajaran

- Peserta didik dapat menyelesaikan operasi hitung penjumlahan, pengurangan, perkalian dan pembagian bilangan cacah sampai 100.000
- Menerapkannya dalam kehidupan sehari-hari



## Petunjuk Belajar

- Bacalah soal pilihan ganda yang tersedia pada setiap slide dengan cermat.
- Klik salah satu opsi jawaban (A, B, C, atau D) untuk melihat hasilnya.
- Setelah memilih jawaban, kamu akan diarahkan ke slide umpan balik :
  1. Jika jawabanmu benar , maka akan muncul tulisan: ✓  
Jawaban Kamu BENAR!
  2. Jika jawabanmu salah , maka akan muncul tulisan: ✗  
Jawaban Kamu SALAH!
- Setelah melihat umpan balik, klik tombol "Kembali ke Nomor Soal" yang tersedia di atas teks umpan balik untuk mencoba soal lainnya.





## Operasi hitung Bilangan Cacah Sampai 100.000

### Pengertian Bilangan Cacah

Bilangan cacah adalah bilangan bulat yang dimulai dari 0,1,2,3,.. dan seterusnya. Jadi bilangan cacah tidak memiliki angka negatif, pecahan atau desimal.

Operasi hitung bilangan cacah meliputi penjumlahan, pengurangan, perkalian dan pembagian.



### Operasi Hitung Bilangan Cacah

### Penjumlahan Bilangan Cacah

→ Menambahkan dua atau lebih Bilangan Cacah

#### Contoh :

Ibu membeli 3 bahan makanan:

- Beras: Rp45.000
- Gula: Rp13.000
- Minyak: Rp17.000

Total belanja ibu = ?

Jawab:  $45.000 + 13.000 + 17.000 = \text{Rp}75.000$



## Pengurangan Bilangan Cacah

→ Mengurangi satu bilangan Cacah dengan bilangan cacah lainnya

**Contoh :**

Uang andi Rp100.000, ia membeli buku  
seharga Rp28.500  
Sisa uang Andi =?

Jawab :  $\text{Rp}100.000 - \text{Rp}28.500 =$   
 $\text{Rp}71.500$



## Perkalian Bilangan Cacah

→ Menjumlahkan Bilangan secara berulang

**Contoh :**

Satu kardus berisi 24 botol air  
mineral. Jika ada 1.250 kardus,  
berapa jumlah botol semuanya?

Jawab :  $24 \times 1.250 = 30.000$  botol





# Pembagian Bilangan Cacah

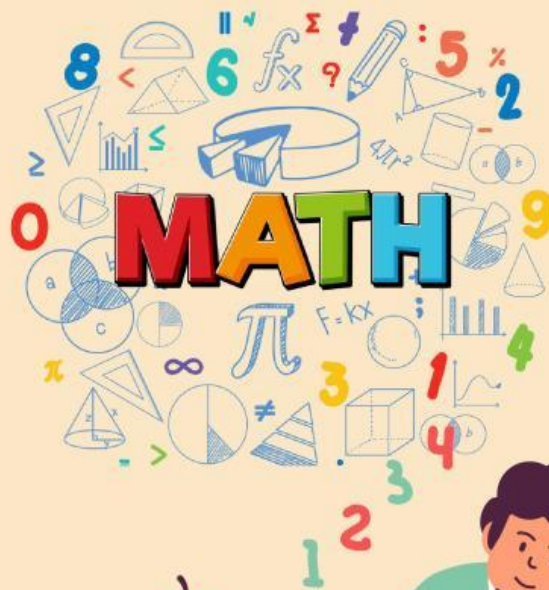


Membagi suatu bilangan cacah menjadi beberapa bagian yang sama besar

## Contoh :

Satu kardus berisi 24 botol air mineral. Jika ada 1.250 kardus, berapa jumlah botol semuanya?

Jawab :  $24 \times 1.250 = 30.000$  botol



# EVALUASI

Ayo Kerjakan



Berapa hasil dari  $12.345 + 23.456$

- a) 35.801                      c) 35.701
- b) 34.801                      d) 34.701

Jika 56.789 dikurangi 8.765,  
hasilnya adalah:

- a) 48.024                      c) 48.034
- b) 47.034                      d) 47.024

Hasil dari  $9.876 \times 3$  adalah:

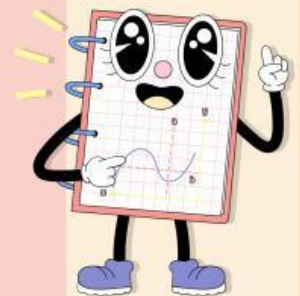
- a) 29.628                      c) 29.638
- b) 29.528                      d) 29.538

Berapakah hasil dari 10.000  
dibagi 5?

- a) 2.000                      c) 2.200
- b) 2.100                      d) 2.300

Hasil dari  $15.000 - 7.500$  adalah:

- a) 7.500                      c) 7.400
- b) 7.600                      d) 7.700







Santi membeli 4 bungkus roti, harga satu bungkus roti adalah Rp5.500.  
Berapa total yang harus dibayar Santi?

- a) Rp21.000
- b) Rp22.000
- c) Rp23.000
- d) Rp24.000

Andi membeli mie instan seharga Rp12.000. Ia membayar dengan uang Rp20.000.

Berapa kembalian yang diterima Andi?

- a) Rp8.000
- b) Rp7.500
- c) Rp7.000
- d) Rp9.000

Ibu membeli sabun seharga Rp7.500 dan minyak goreng seharga Rp28.000 di warung.

Berapa total uang yang harus dibayar Ibu?

- a) Rp35.000
- b) Rp34.500
- c) Rp36.000
- d) Rp33.500

Budi memiliki uang Rp60.000. Ia ingin membagikan uang tersebut secara sama rata kepada 4 temannya.

Berapa uang yang diterima masing-masing teman?

- a) Rp15.000
- b) Rp12.000
- c) Rp14.000
- d) Rp13.000

Ibu membeli telur seharga Rp18.000 dan sayur seharga Rp7.500. Ia membayar dengan uang Rp30.000.

Berapa kembalian yang diterima Ibu?

- a) Rp4.500
- b) Rp3.000
- c) Rp5.000
- d) Rp6.000

