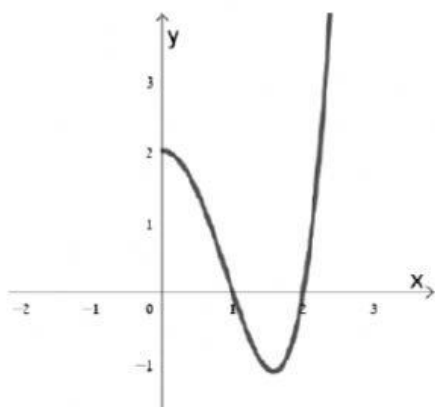


שאלה 16

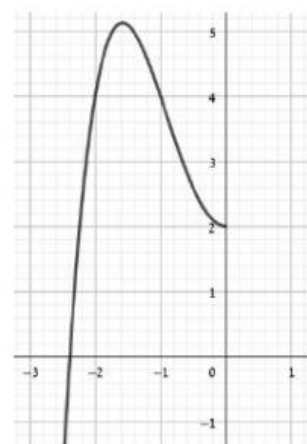
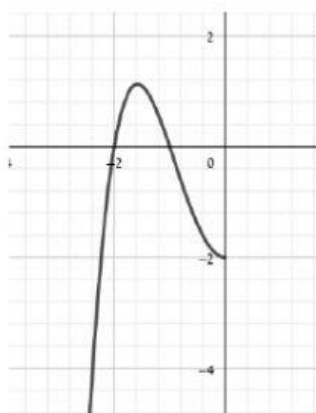
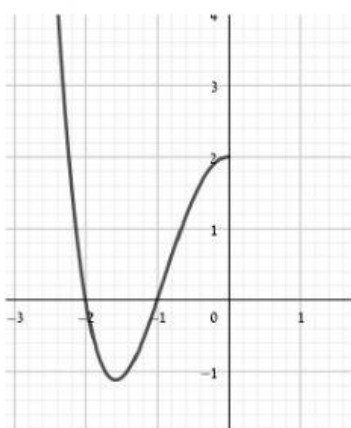


נתונה $f(x)$ המוגדרת לכל x .

חלק מגרף הפונקציה מוצג בסרטוט כאשר $x \geq 0$.

א. איזה משני חלקי הגרפים המוצגים בתחום $x \leq 0$

משלים את חלק הנתון לגרף של פונקציה זוגית? סמן את החלק המתאים.



לא

כן

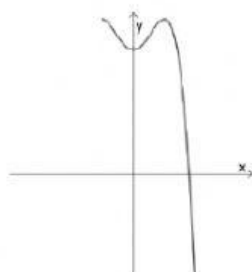
ב. האם ייתכן שהפונקציה היא אי-זוגית?

בחר את הנימוק לתשובתך:

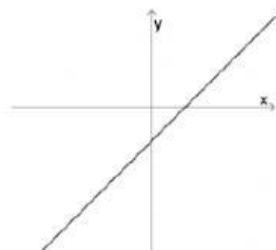
1. גרף חייב להיות סימטרי כלפי ציר ה-Y
2. גרף חייב להיות סימטרי כלפי ראשית הצירים
3. גרף לא עובר דרך ראשית הצירים

לפניך גרפים חלקיים של פונקציות.

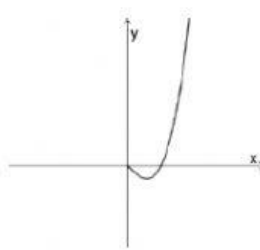
סמן בטבלה אילו גרפים ניתן להשלים לגרף של פונקציה זוגית, אילו לפונקציה אי זוגית ואילו גרפים לא יתארו פונקציה זוגית ולא אי זוגית.



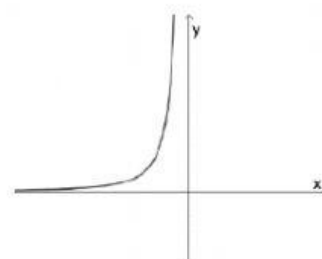
גרף ד



גרף ג



גרף ב



גרף א

גרף א'	אפשר זוגי	אפשר אי זוגי	אי אפשר
גרף ב'	אפשר זוגי	אפשר אי זוגי	אי אפשר
גרף ג'	אפשר זוגי	אפשר אי זוגי	אי אפשר
גרף ד'	אפשר זוגי	אפשר אי זוגי	אי אפשר