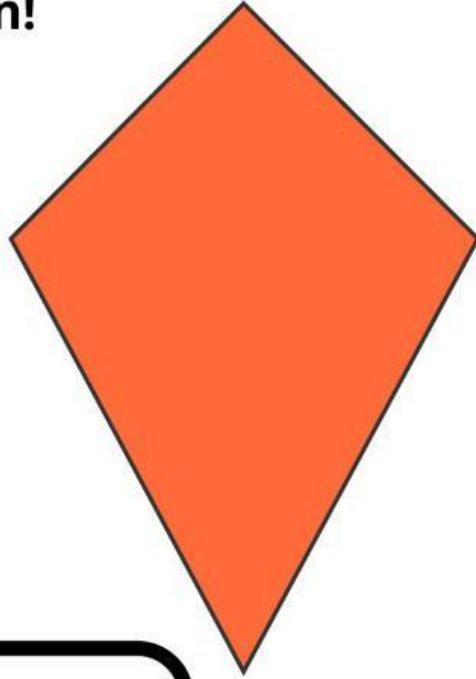
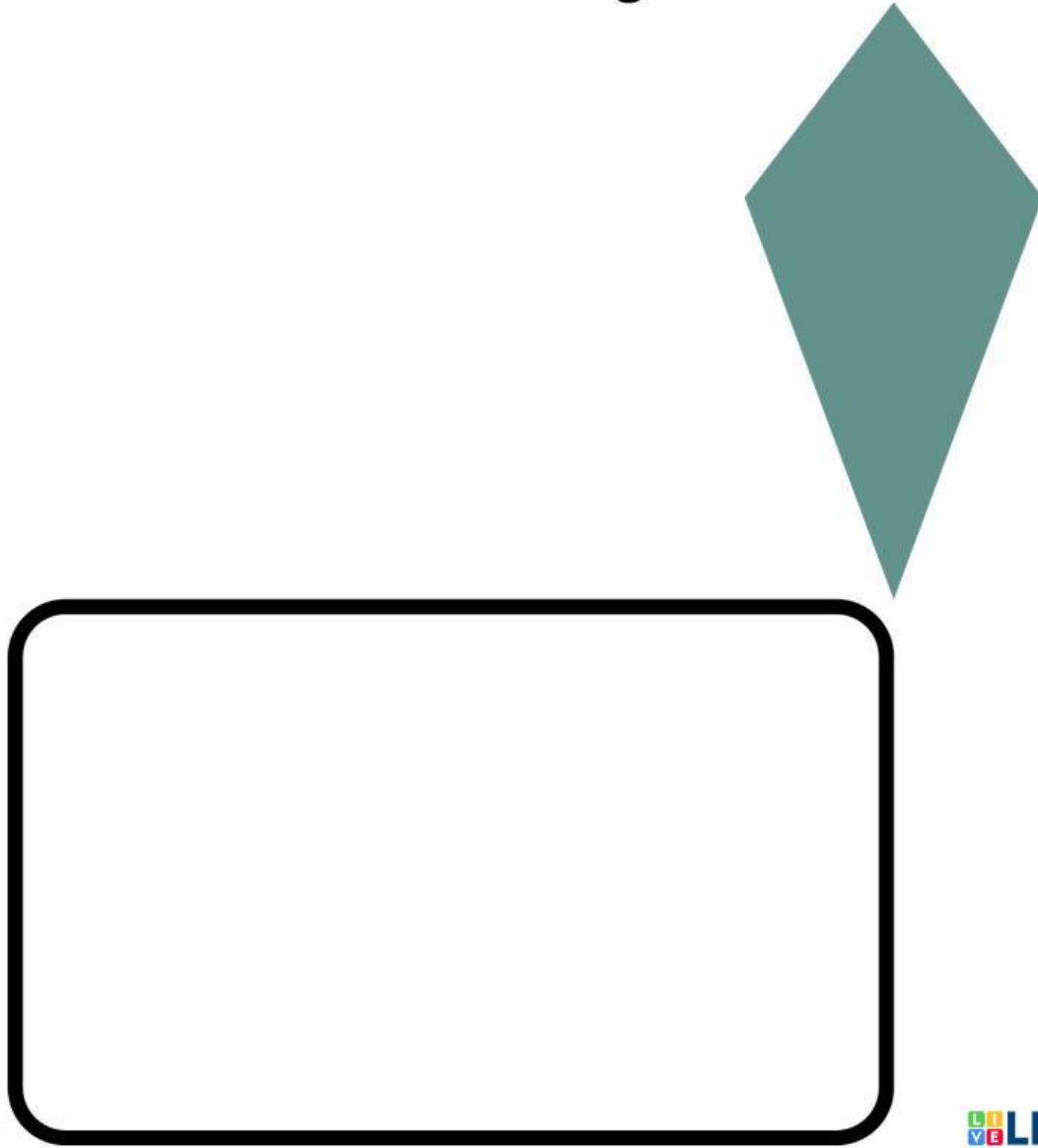


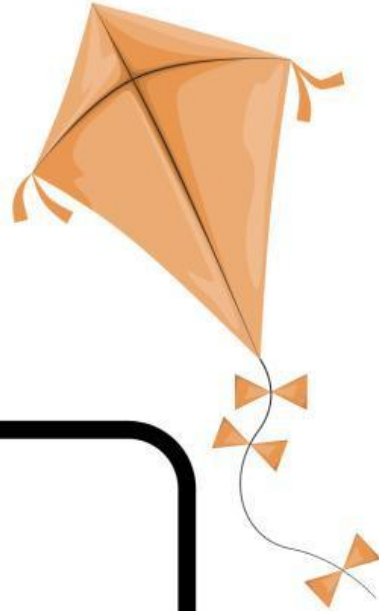
**1. Dedi membuat layangan dari dua bilah bambu dan kertas warna. Panjang dua sisi yang berdekatan adalah 36 cm dan 24 cm. Hitunglah keliling layang-layang tersebut agar Dedi tahu berapa panjang benang yang dibutuhkan untuk menutup seluruh sisi layangan!**



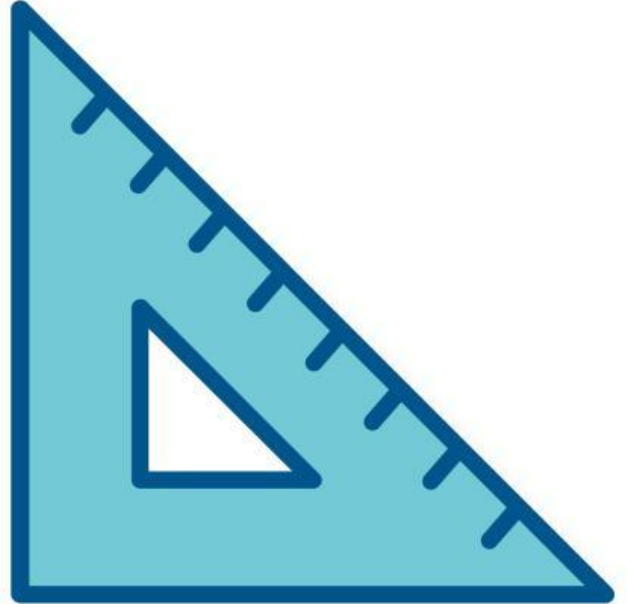
2. Seorang penjual makanan membungkus produknya dengan kemasan berbentuk layang-layang. Panjang sisinya adalah 18 cm dan 27 cm. Jika ia ingin memberi pita di sekeliling kemasan sebagai hiasan, berapa cm pita yang dibutuhkan untuk satu bungkus?



**3. Dalam lomba menghias kelas, siswa diminta membuat hiasan gantung berbentuk layang-layang. Jika masing-masing sisi panjang hiasan 40 cm dan sisi pendek 30 cm, berapa panjang kertas pita yang dibutuhkan untuk menghiasi seluruh keliling hiasan?**



4. Ibu membeli taplak meja berbentuk layang-layang. Ia ingin menambahkan renda di sekeliling taplak tersebut. Panjang sisi taplak adalah 50 cm dan 35 cm. Hitunglah panjang renda yang diperlukan!



5. Bayu ingin membuat layang-layang kecil dari kertas. Jika sisi panjangnya 28 cm dan sisi pendeknya 22 cm, berapa panjang rangka (kerangka tepi) yang harus disiapkan untuk membuat layangan itu?

