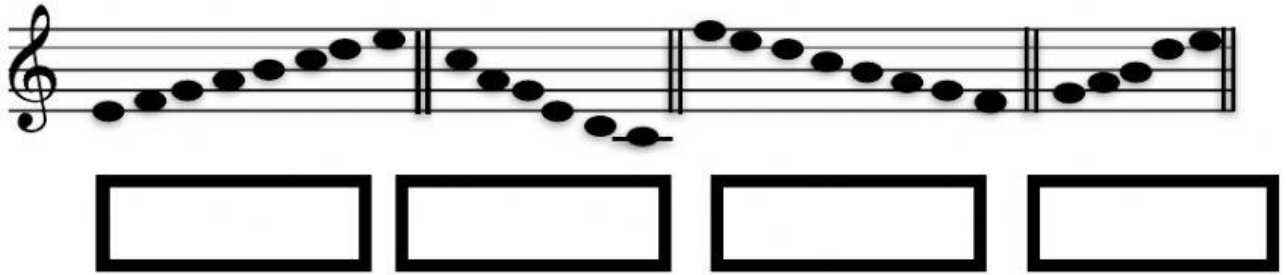
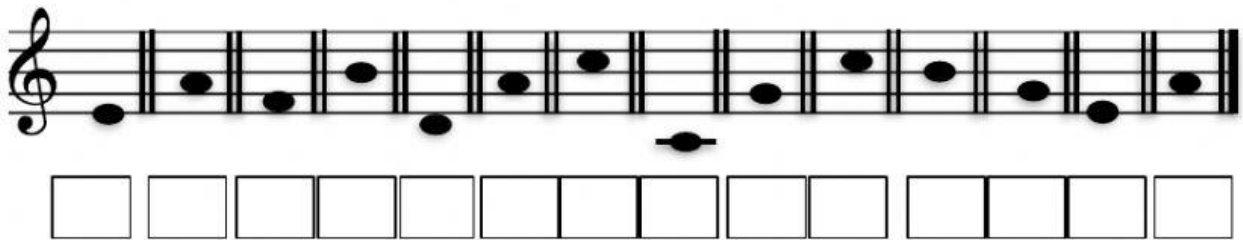


1. Indica si las siguientes escalas son ascendentes o descendentes.



2. Escribe el nombre de cada nota:



3. Une con una línea la opción correcta:

Teatro musical.

Distancia entre dos notas.

Intervalo.

Es la música que forma parte de una cultura de una comunidad.

Guido D'Arezzo.

Puso nombre a las notas.

Banda

Obra de teatro en la que la historia se cuenta a través de canciones, música y bailes

Música tradicional.

Agrupación musical formada por instrumentos de percusión y viento.

4. Indica cuantos tonos y semitonos tienen los siguientes intervalos musicales:

