

# LKPD

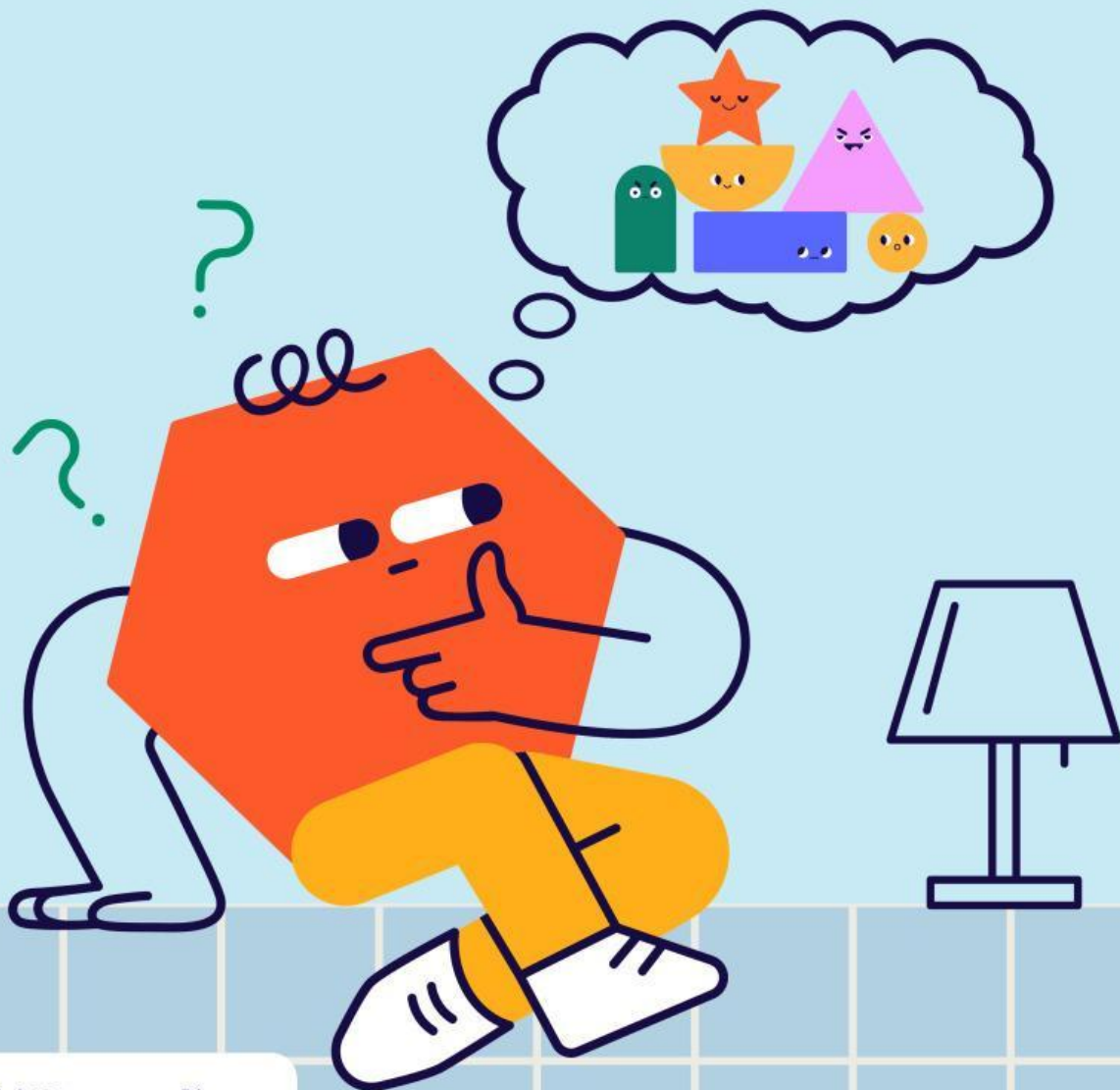


## Matematika



Tema:

Bangun Datar



Nama : Niki Nurawalia

NIM : 23416286206004

Kelas : SD23A



## Tujuan Pembelajaran

Setelah kegiatan pembelajaran, peserta didik diharapkan dapat:

- Menjelaskan pengertian bangun datar.
- Menyebutkan jenis-jenis bangun datar.
- Menunjukkan berbagai bentuk bangun datar (segitiga, segi empat) berdasarkan sifat-sifatnya.

## Pengertian bangun datar

Bangun datar adalah bentuk geometri dua dimensi yang memiliki panjang dan lebar tanpa tinggi. Bangun datar memiliki keliling dan luas, tetapi tidak memiliki volume.

Beberapa jenis bangun datar di antaranya adalah segitiga, persegi, persegi panjang, jajar genjang, trapesium, belah ketupat, dan lingkaran.





# Jenis Bangun Datar dan Sifat-sifatnya

**Bangun Datar**

**Sifat-sifat**

**Contoh Gambar**

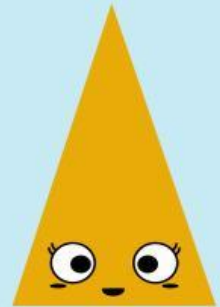
**Segitiga sama sisi**

3 sisi sama panjang  
3 sudut sama besar



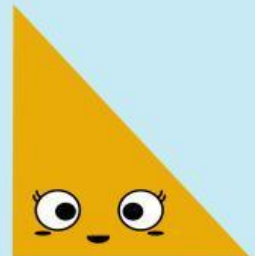
**Segitiga Sama Kaki**

2 sisi sama panjang  
2 sudut sama besar



**Segitiga Siku-siku**

memiliki satu sudut 90 derajat



**Persegi**

4 sisi sama panjang  
4 sudut siku-siku



**Persegi Panjang**

2 pasang sisi sama panjang  
4 sudut siku-siku



# Jenis Bangun Datar dan Sifat-sifatnya

## Bangun Datar

## Sifat-sifat

## Contoh Gambar

**Jajar Genjang**

2 pasang sisi sejajar  
dan sama panjang



**Trapesium**

Memiliki satu pasang  
sisi sejajar



**Belah Ketupat**

4 sisi sama panjang  
diagonal tegak lurus



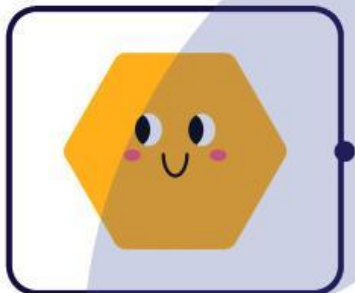
**Layang-Layang**

2 pasang sisi sama panjang  
diagonal tegak lurus



## Ciri-ciri Bangun Datar

Hubungkan gambar dengan ciri-cirinya.



6 sisi

5 sisi

3 sisi

garis  
lengkung

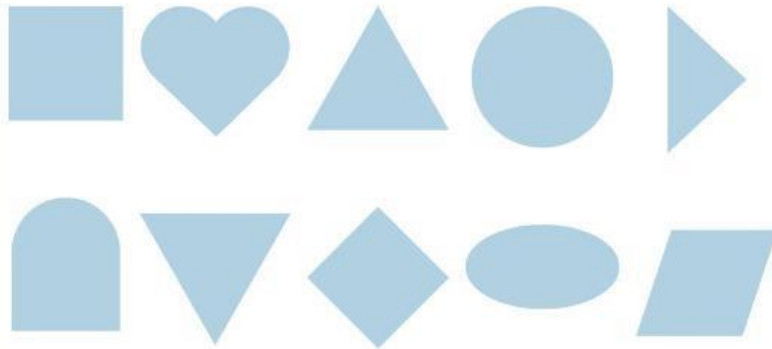
4 sisi

## Mencari Bangun Datar

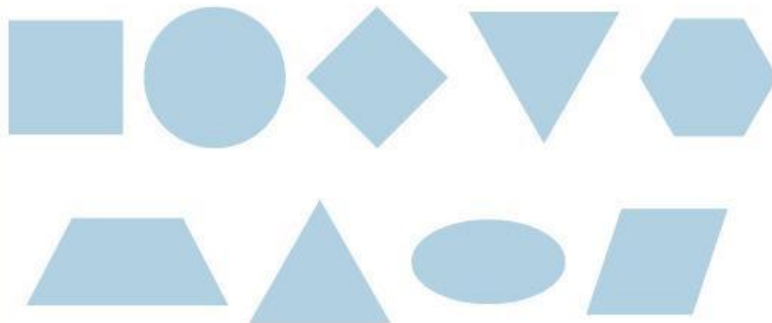
pilihlah beberapa bangun datar yang sejenis.



Bentuk  
lengkung



Segi empat



Segitiga

