



LATIHAN SOAL



Nama Lengkap :

Pasangkan nama bagian organ dengan gambar yang sesuai dengan menggeser kotak ke posisi yang tepat!

Ventrikel Kiri

Atrium Kanan

Ventrikel Kanan

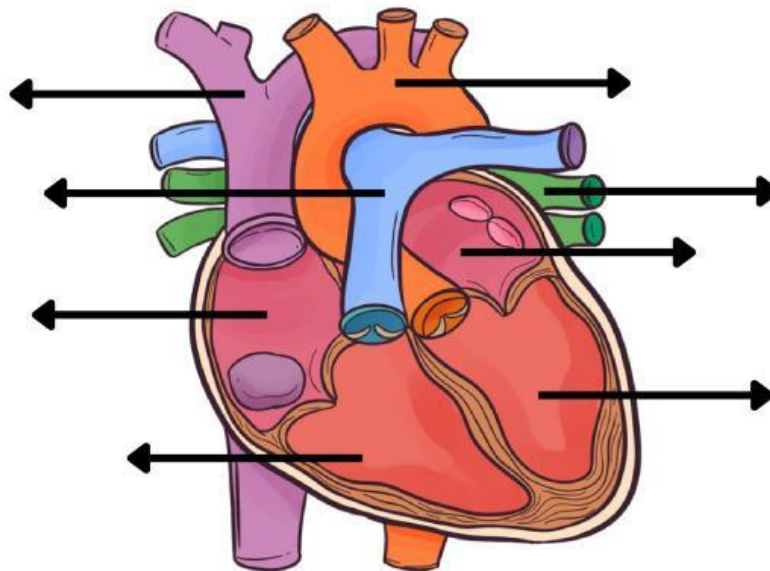
Atrium Kiri

Arteri
Pulmonalis

Vena Kava
Superior

Aorta

Vena
Pulmonalis

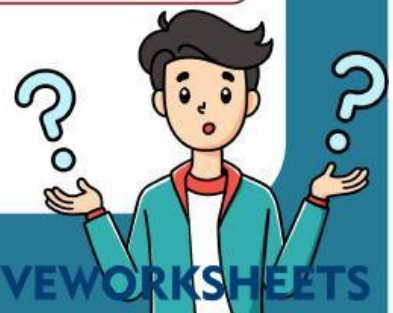


Pasangkan pernyataan di bawah ini dengan jawaban yang sesuai dengan menarik garis pada titik yang tepat!

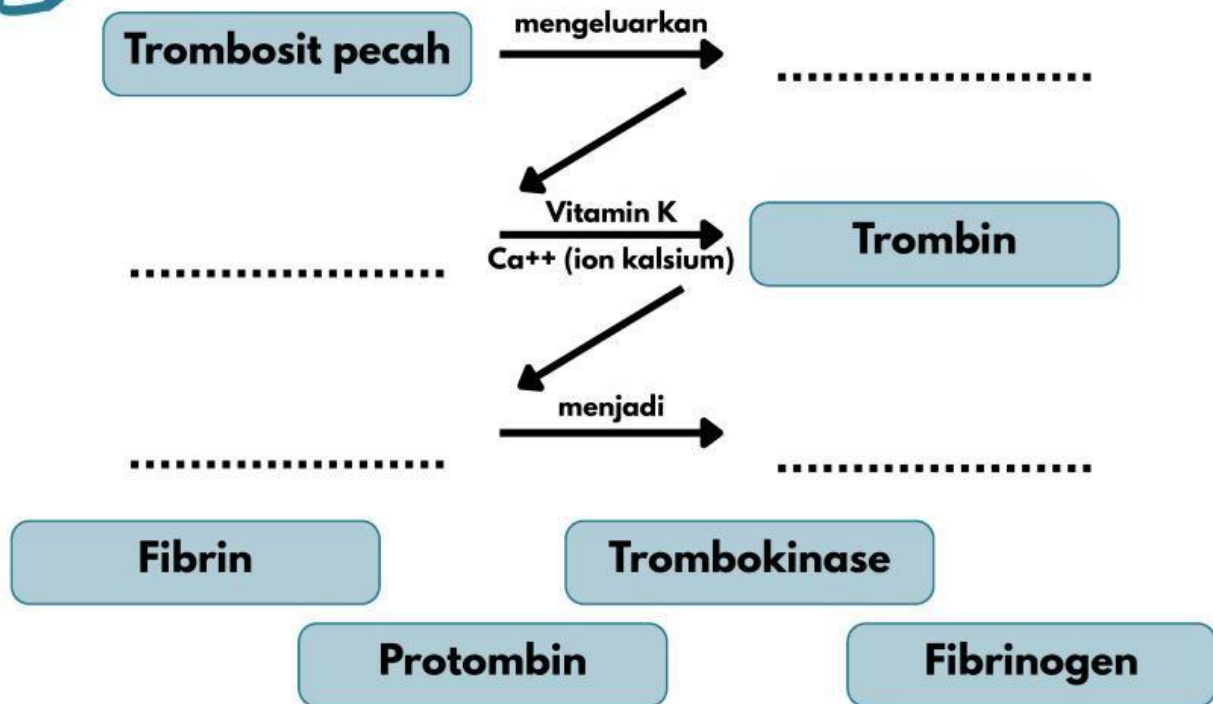
Cairan yang diedarkan ke seluruh tubuh	●	●	Pembuluh darah
Pembuluh darah yang mengalirkan darah masuk ke jantung	●	●	Kapiler
Penghubung antara arteri dan vena	●	●	Arteri
Pembuluh darah yang mengalirkan darah keluar dari jantung	●	●	Darah
Saluran yang dilalui oleh sel-sel darah dan plasma darah	●	●	Vena

Lengkapilah tabel yang kosong berikut ini dengan cara diketik!

	Eritrosit 	Leukosit 	Trombosit 
Bentuk		Tidak tetap	
Ada / tidaknya inti			Tidak berinti
Tempat terbentuk	Sumsum tulang	Sumsum tulang, kelenjar getah bening	
Umur			6-9 hari
Jumlah	4-5 juta/mm ³		200.000-400.000 / mm ³
Fungsi		Membentuk antibodi	



Pasangkan pada bagan yang sesuai dengan menggeser kotak ke posisi yang tepat!



Lengkapilah bagian yang kosong di bawah ini dengan cara diketik!

