



**PEMERINTAH PROVINSI NUSA TENGGARA TIMUR
DINAS PENDIDIKAN DAN KEBUDAYAAN
SMK NEGERI 1 MAUMERE**

Jl. Wairklau – Kel. Kota Uneng – Kec. Alok – Kab. Sikka

[0382] 2426144 [0382] 2426144 Kode Pos 86113

Email : smkn1@smkn1maumere.sch.id Website : <https://smkn1maumere.sch.id>



Asesmen Sumatif Semester Genap TA 2024/2025 Bidang Transmisi dan Gardu Induk

I. Soal Pilihan Ganda (Bobot Nilai 30%)

1. Saluran transmisi tenaga listrik bertujuan untuk

- A. Mengatur penggunaan listrik
- B. Menaikkan daya listrik
- C. Menyalurkan listrik dari pusat pembangkit ke konsumen
- D. Mengatur beban listrik
- E. Membagi arus listrik ke generator

2. Sistem transmisi tiga fasa lebih unggul dari satu fasa karena

- A. Lebih mudah dirawat
- B. Daya lebih besar dan nilai sesaat konstan
- C. Tegangan lebih kecil
- D. Tidak membutuhkan isolator
- E. Tidak butuh gardu induk

3. Fungsi utama dari konduktor dalam sistem transmisi tenaga listrik adalah

- A. Menahan konduktor dari tiang ke tanah
- B. Mengalirkan arus listrik dari pembangkit ke distribusi
- C. Menahan gaya tarik dari isolator
- D. Memperkuat struktur tiang transmisi
- E. Menahan beban mekanik dari tanah

4. Fungsi utama dari isolator adalah

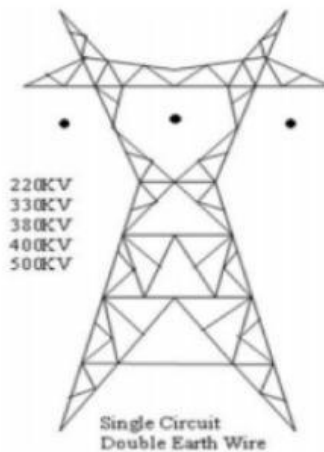
- A. Mengalirkan listrik ke tanah
- B. Menahan gaya tarik pada konduktor
- C. Mencegah kebocoran arus dan mendukung konduktor
- D. Memperkuat struktur tiang
- E. Menyerap panas dari konduktor

5. Tower yang digunakan untuk membawa dua saluran transmisi pada level tegangan berbeda seperti pada gambar berikut disebut



- A. *Suspension Tower*
- B. *Transposition Tower*
- C. *Dead End Tower*
- D. *Combined Tower*
- E. *Section Tower*

6. Jenis tower dengan bentuk segitiga untuk satu saluran seperti gambar berikut disebut



- A. *Pyramid Tower*
- B. *Zig-zag Tower*
- C. *Delta Tower*
- D. *Combined Tower*
- E. *Gantry Tower*

7. Energi listrik yang disalurkan lewat saluran transmisi udara pada umumnya menggunakan kawat telanjang. Apa fungsi utama dari udara pada sistem ini

- A. Sebagai penghantar listrik
- B. Sebagai media pendingin kawat
- C. Sebagai penahan beban kawat
- D. Sebagai media isolasi antara kawat penghantar dengan benda sekelilingnya
- E. Sebagai penstabil tegangan

8. Bagian tiang yang berfungsi sebagai tempat sangkutan atau dudukan isolator dan tempat sangkutan kawat tanah adalah

- A. Kerangka Tiang
- B. Fondasi Tower
- C. Leg tower
- D. Stub
- E. Palang (*Travers*)

9. Alat yang dipasang pada konduktor penghantar ke perlengkapan insulator penegang, yang berfungsi untuk memegang konduktor penghantar pada tower tension, seperti pada gambar adalah



- A. *Strain Clamp*
- B. *Socket Clevis*
- C. *Suspension Clamp*
- D. *Bolt Clevis*
- E. *Triangle Plate*

10. Apa fungsi utama dari *Spacer* pada SUTET dengan konfigurasi konduktor berkas (*twin* atau *quadruple*)

- A. Meningkatkan tegangan konduktor
- B. Memisahkan kawat berkas agar tidak beradu
- C. Menghubungkan antar insulator
- D. Sebagai pengaman petir
- E. Mengatur kekencangan tarikan konduktor