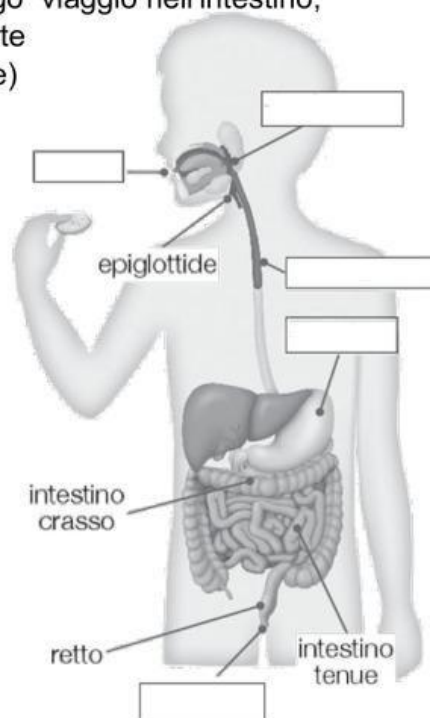


L'APPARATO DIGERENTE

➔ Riordina le frasi che raccontano il viaggio del cibo: numerale da 1 a 9, poi completa la figura con le parole mancanti.

- ☐ Nella seconda parte (intestino crasso) sono assorbiti i sali minerali e l'acqua.
- ☐ Il cibo entra nel corpo attraverso la bocca.
- ☐ A questo punto una valvola, l'epiglottide, chiude le vie respiratorie, impedendo ogni possibile soffocamento e facendo proseguire il viaggio del cibo nell'esofago.
- ☐ Nell'ultima parte (intestino retto) si accumulano i materiali di scarto (feci).
- ☐ Dall'esofago il cibo finisce nello stomaco, che grazie ai suoi muscoli e ai suoi succhi trasforma il cibo in una poltiglia liquida.
- ☐ Le feci vengono espulse attraverso l'ano.
- ☐ Il cibo è inghiottito ed entra nella faringe.
- ☐ La trasformazione del cibo (digestione) inizia subito: i denti lo sminuzzano, la lingua lo impasta, la saliva lo ammorbidisce e scompone alcune sostanze.
- ☐ Inizia poi il lungo viaggio nell'intestino; nella prima parte (intestino tenue) si completa la digestione e avviene l'assorbimento delle sostanze nutritive.



➔ Collega la parte dell'apparato digerente con la funzione prevalente che svolge.

EPIGLOTTIDE

Assorbe i Sali minerali e l'acqua.

BOCCA

Con i succhi gastrici "scompone" il cibo.

DUODENO

Espelle il materiale di scarto.

INTESTINO CRASSO

Mastica il cibo e lo rende poltiglia.

ANO

Inizia l'assorbimento dei principi nutritivi

STOMACO

Chiude la laringe, facendo così passare il cibo nell'esofago.