

Lembar Kerja Peserta Didik

LKPD

Ilmu Pengetahuan Alam

Sumber Energi dan Kegunaannya

Nama :

Kelas :

Oleh Rizkia Naisyila
(23416286206079)



Materi

Tujuan Pembelajaran:

1. Siswa dapat menyebutkan berbagai jenis sumber energi.
2. Siswa dapat menjelaskan manfaat sumber energi dalam kehidupan sehari-hari.
3. Siswa dapat mengklasifikasikan sumber energi berdasarkan jenisnya.
4. Siswa dapat membedakan pernyataan benar dan salah tentang sumber energi.

Apa itu Energi?

Energi adalah kemampuan untuk melakukan usaha atau pekerjaan. Contohnya: bergerak, menyalakan lampu, memasak, atau menghidupkan TV – semua butuh energi.

Jenis-Jenis Sumber Energi

Sumber energi adalah segala sesuatu yang dapat menghasilkan energi. Berikut beberapa contoh sumber energi yang biasa kita temui:

1. Energi Matahari
 - Digunakan untuk menjemur pakaian, fotosintesis, dan listrik tenaga surya.
2. Energi Air
 - Digunakan untuk menggerakkan turbin di PLTA (Pembangkit Listrik Tenaga Air).
3. Energi Angin
 - Menggerakkan kincir angin dan menghasilkan listrik di PLTB.
4. Energi Makanan
 - Memberi energi pada tubuh untuk beraktivitas.
5. Minyak Bumi
 - Digunakan sebagai bahan bakar kendaraan dan memasak.

Energi Terbarukan vs Tak Terbarukan Jenis Energi

1. Terbarukan

Tidak habis, bisa digunakan berulang kali (contoh: matahari, angin, air).

2. Tak Terbarukan

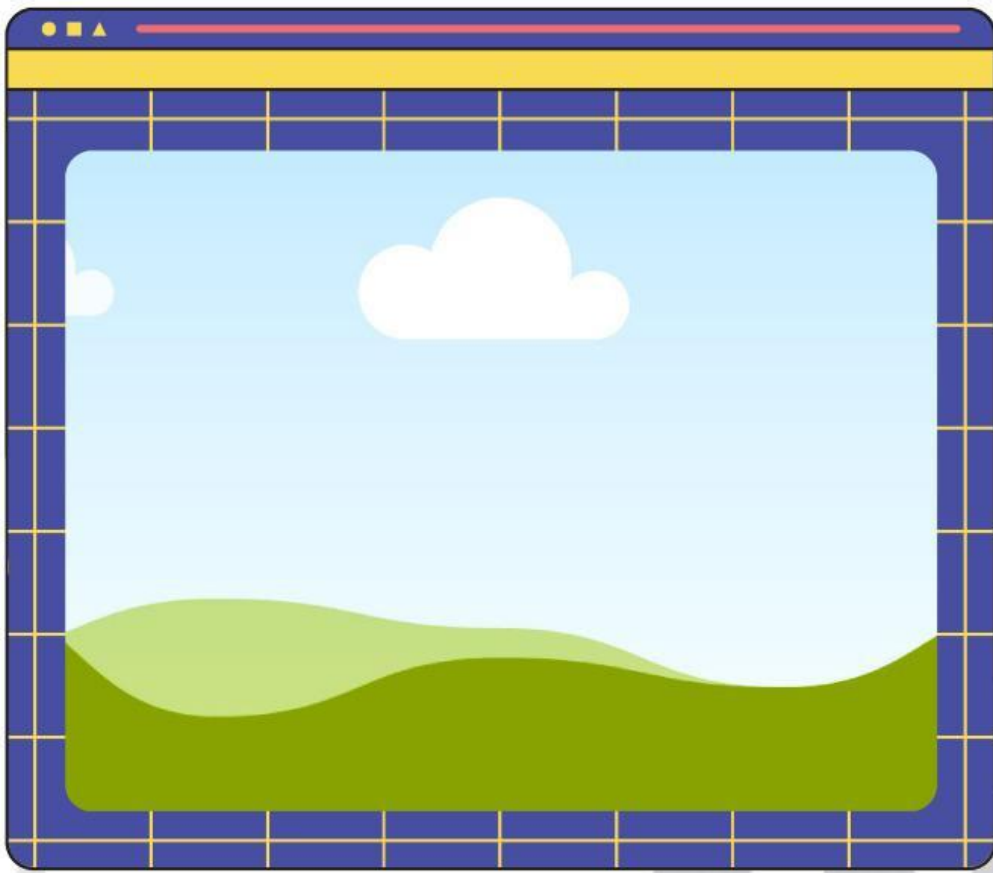
Bisa habis, terbentuk sangat lama (contoh: minyak bumi, batu bara).

Kesimpulan

Sumber energi sangat penting dalam kehidupan kita. Kita harus menghemat dan menggunakan energi dengan bijak, terutama energi yang tak terbarukan, agar tetap bisa digunakan di masa depan.

Menyimak Video Materi

Ayo simak video berikut!



Soal Essai

Jawablah pertanyaan berikut ini dengan benar!


1. Apa yang dimaksud dengan sumber energi?



2. Apa perbedaan antara energi terbarukan dan tak terbarukan?



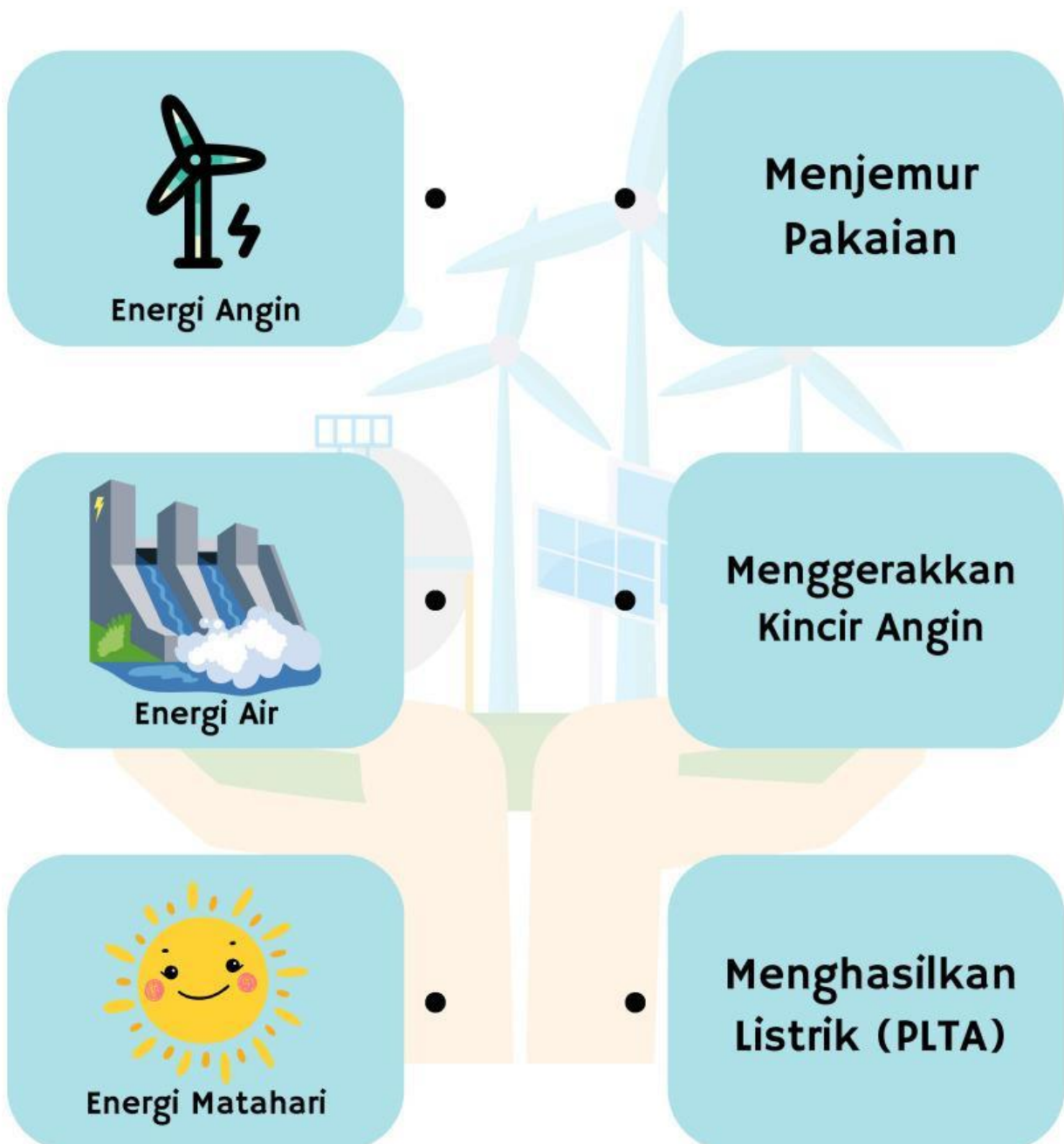
3. Mengapa kita harus menghemat energi listrik?



4. Bagaimana cara kita memanfaatkan energi air dalam kehidupan sehari-hari?

Mencocokkan Sumber Energi dan Kegunaannya

Buatlah garis untuk menghubungkan Sumber Energi dengan Kegunaannya



Menjawab Soal Singkat

Isilah titik-titik berikut dengan jawaban yang paling tepat!

1. Energi yang berasal dari panas matahari disebut energi _____.
2. Minyak bumi digunakan sebagai bahan bakar untuk _____.
3. Air yang mengalir dapat dimanfaatkan untuk menggerakkan _____ pembangkit listrik.
4. Energi yang diperoleh dari makanan dibutuhkan oleh tubuh untuk _____.
5. Energi angin dimanfaatkan untuk menggerakkan _____ pada pembangkit listrik tenaga angin.

Kincir

Turbin

Bergerak

Surya

Kendaraan

Soal Tabel Benar - Salah

Beri tanda centang (✓) pada kolom Benar atau Salah sesuai pernyataan berikut!

No	Pernyataan	Benar	Salah
1	Energi matahari bisa digunakan untuk menjemur pakaian.		
2	Minyak bumi adalah sumber energi terbarukan.		
3	Air yang mengalir dapat digunakan untuk menghasilkan listrik.		
4	Energi makanan hanya dibutuhkan oleh tumbuhan.		
5	Angin dapat digunakan untuk menggerakkan kincir pembangkit listrik.		