

# LKPD



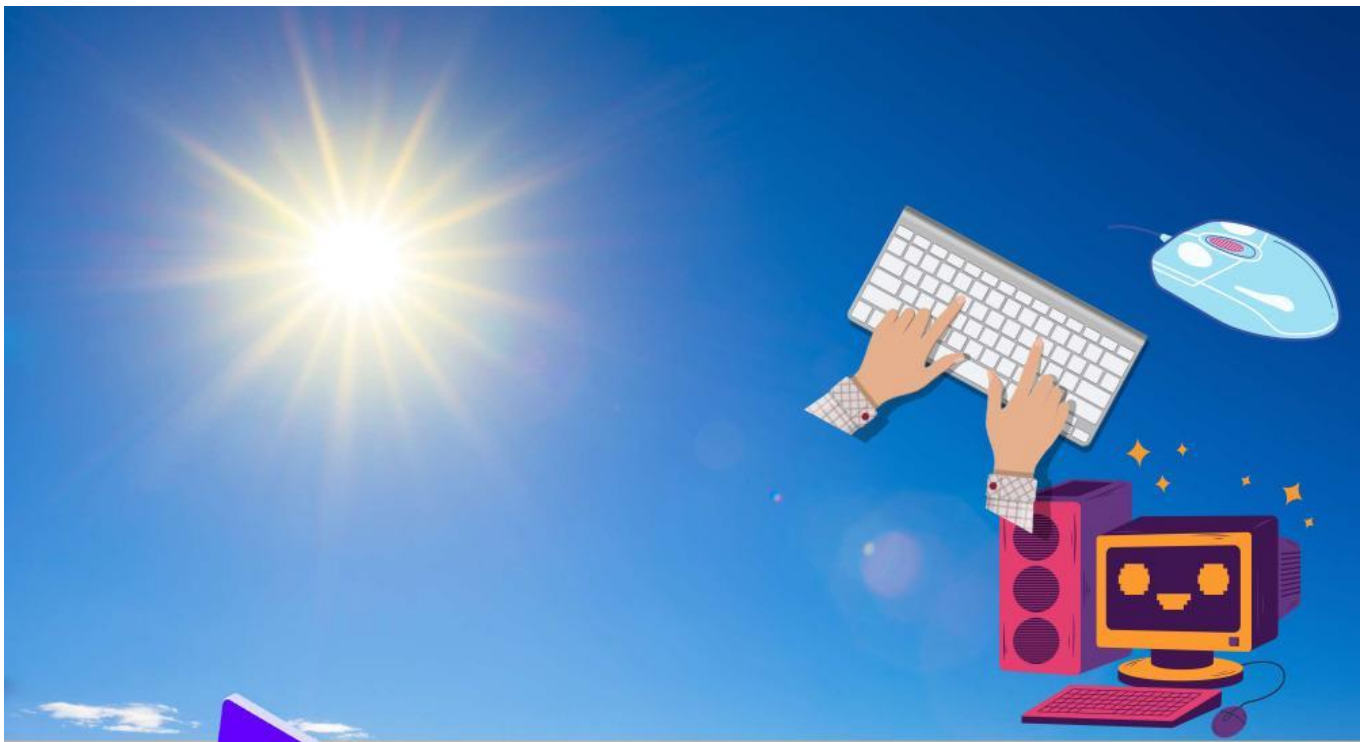
## Perangkat Keras

Untuk Siswa SMP Kelas VIII



Disusun Oleh :

**Arie Candra Kusuma, S.Kom**



**Nama :**

**Kelas :**

## Kompetensi Dasar

Mengidentifikasi komponen perangkat keras komputer beserta fungsinya, meliputi perangkat input, proses, output, dan penyimpanan.

## Tujuan

- Siswa mampu menjelaskan pengertian perangkat keras komputer (hardware).
- Siswa mampu mengidentifikasi jenis-jenis perangkat keras komputer

## Petunjuk Pengisian

1. Silahkan lengkapi identitas pada nama dan kelas
2. Kerjakan setiap aktivitas yang ada di E-LKPD
3. Apabila sudah selesai lalu klik "finish" lalu pilih "Email my Answer to my teacher" dan lalu masukkan alamat E-mail berikut ini  
"kusumacandraar13@gmail.com"



## Isian Singkat

1. Alat untuk Menampilkan gambar atau tampilan dari komputer disebut ...
2. Alat untuk Mencetak dokumen dari komputer ke atas kertas disebut ...
3. CPU merupakan singkatan dari ....

## Pilihan Ganda

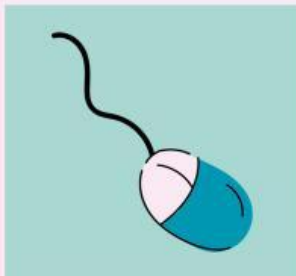
1. Perangkat berikut ini yang termasuk perangkat input adalah ...
  - a. Monitor
  - b. Printer
  - c. Mouse
  - d. Speaker
2. Fungsi utama CPU dalam komputer adalah ...
  - a. Menyimpan data permanen
  - b. Menampilkan data
  - c. Mengolah data
  - d. Menghapus data
3. Yang termasuk perangkat output adalah ...
  - a. Scanner
  - b. Flashdisk
  - c. Keyboard
  - d. Monitor
4. Flashdisk digunakan untuk ...
  - a. Menampilkan gambar
  - b. Menyimpan data
  - c. Memasukkan data
  - d. Mencetak dokumen
5. RAM berfungsi untuk ...
  - a. Menyimpan data secara permanen
  - b. Menyimpan data sementara saat komputer aktif
  - c. Mencetak dokumen
  - d. Mengendalikan perangkat output

# PERANGKAT KERAS KOMPUTER

Hubungkanlah gambar dengan nama yang tepat!



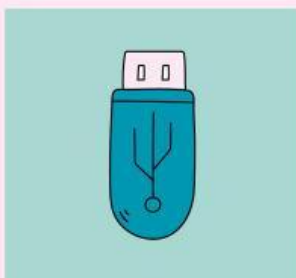
Mouse



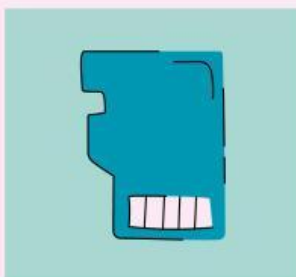
Kartu Memori



Monitor



Keyboard



Flashdisk

Berilah tanda ceklis pada gambar dibawah ini yang merupakan perangkat keras !



# *Link Video Pembelajaran Perangkat Keras*

