

1. Escriba las funciones vitales de los seres vivos



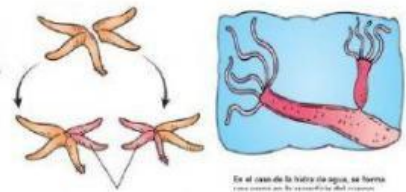

2. Completa el siguiente enunciado con las palabras correspondientes

nutrientes productores consumidores

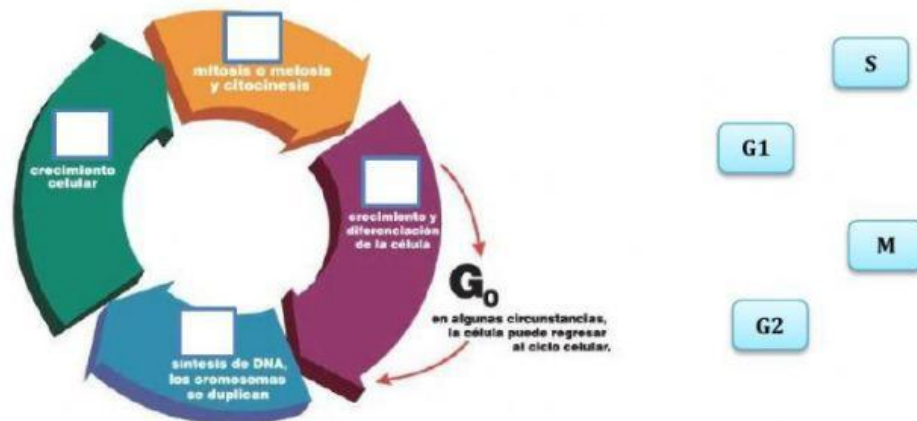
autótrofos asexual heterótrofos sexual

- Los organismos _____ también se le conocen como _____ pues tienen la misma capacidad para producir su propio alimento.
- Los organismos _____ también se le conocen como _____ pues se alimentan de otros seres vivos para obtener los _____ que necesitan
- Una de las diferencias entre la reproducción _____ y la _____ es que la primera da lugar a individuos idénticos a sus padres, mientras en la segunda los nuevos individuos se parecen, pero no son iguales a sus padres.

3. Arrastra hacia los dibujos el tipo de reproducción del que consideres correcta.

REPRODUCCIÓN SEXUAL	REPRODUCCIÓN ASEXUAL
 <p data-bbox="571 526 730 548">En el caso de la Hydra de agua, se forma una copia idéntica de ella misma.</p>	

4. Ubica las fases del ciclo celular, arrastrando las letras que se encuentran en el costado del gráfico



5. Relaciona las preguntas con su respectiva respuesta

¿Qué afirmación es cierta sobre el ciclo celular?	Fase S
Todas las células cumplen funciones vitales	Fase G1
Etapa del ciclo celular en que se duplican el ADN	Nutrición, relación y Reproducción
¿Cuál es la primera fase del crecimiento celular?	Tiene dos etapas una de interfase y una de reproducción

6. Responda clicleando sobre el concepto de forma correcta el enunciado

a) ¿Cuándo inicia el ciclo celular?

Cuando una nueva célula se acaba de formar	Cuando una célula se divide en dos células hijas
--	--

b) ¿Cuándo termina el ciclo celular?

Cuando una célula se divide en dos células hijas

Cuando una nueva célula se acaba de formar

c) ¿Cuáles son las fases del ciclo celular?

Interfase y Mitosis

Mitosis y Meiosis

Interfase y Meiosis

d) ¿Qué etapas encontramos en la interfase celular?

Etapas G1, G2, S y Profase

Etapas G1, S y G2

Profase, Profase 1 y división

e) ¿Qué procesos ocurren durante la interfase celular?

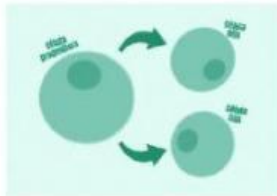
Tiene lugar la síntesis de proteínas

Se duplica el ADN

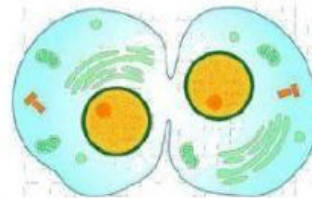
Crece el citoplasma

7. Si considera que las imágenes y sus enunciados son verdaderos, marque con una V o si es falso marque una F

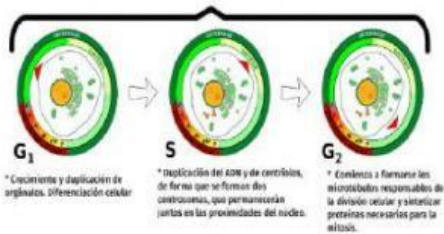
b) Este es el proceso que ocurre en la interfase celular



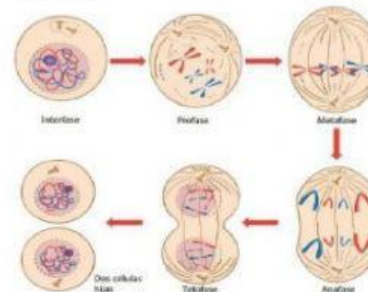
a) Este es el proceso que ocurre en la división celular



d) Este es el proceso que ocurre en la citocinesis



c) Este es el proceso que ocurre en la mitosis



8. Observa los esquemas y selecciona la fase que corresponda

