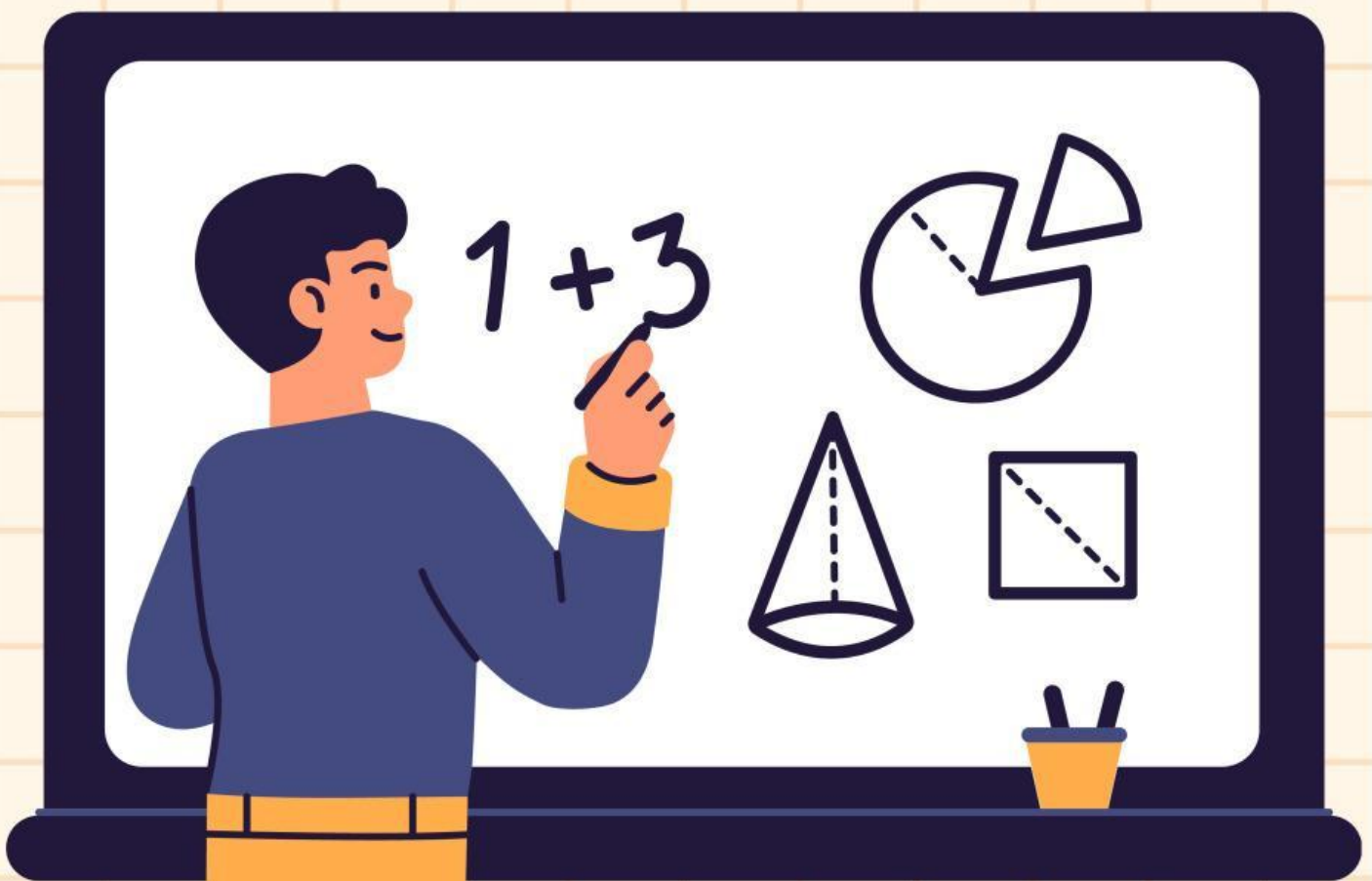


LEMBAR KERJA PESERTA DIDIK

Transformasi Geometri: Translasi



SMP/MTs

IX

Nama : _____

Kelas : _____

Tujuan Pembelajaran



- Peserta didik dapat menjelaskan dan menerapkan konsep transformasi geometri translasi dengan menggunakan koordinat Kartesius serta menyelesaikan permasalahan kontekstual yang terkait.



Petunjuk Pengerjaan



- Bacalah Lembar Kerja Peserta Didik (LKPD) ini dengan teliti dan seksama.
- Kerjakan semua instruksi dan soal-soal yang ada secara berkelompok.
- Diskusikan pertanyaan yang tertera dengan teman sekelompok, anda tidak diperkenankan menanyakan pada kelompok lain.
- Apabila mengalami kesulitan atau kurang jelas, mintalah penjelasan pada guru.
- Semua anggota kelompok harus saling bekerja sama.
- Berdoalah sebelum belajar, semoga mendapatkan ilmu yang bermanfaat.



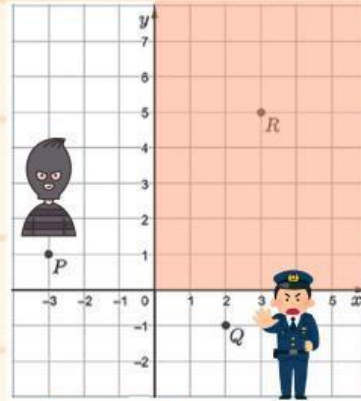
Bahan Ajar Materi



SCAN HERE



Selesaikan Masalah Berikut!



Seorang pencuri memulai pelarian dari titik P. Ia hendak kabur ke suatu titik R yang berada di kuadran I (warna pink). Sementara itu, seorang polisi berada di titik Q dan mengamati pergerakan pencuri tersebut. Buatlah beberapa kemungkinan posisi titik R, kemudian:

- Tentukan pasangan bilangan translasi pencuri dari titik P ke R.
- Jika polisi tersebut menggunakan translasi yang sama dengan translasi kaburnya pencuri, apakah polisi dapat menangkap pencuri tersebut?
- Tentukan pasangan bilangan translasi yang harus dilakukan polisi tersebut agar dapat menangkap pencuri itu.

Mari Berdiskusi

Blank area for discussion.



REFLEKSI

Pembelajaran

KESIMPULKAN DARI MASALAH
TERSEBUT?

1 HAL YANG BELUM
KUPAHAMI

2 HAL YANG INGIN KUPELAJARI
LEBIH DALAM

3 KONSEP YANG KUPELAJARI HARI
INI