

Nama:

Kelas:

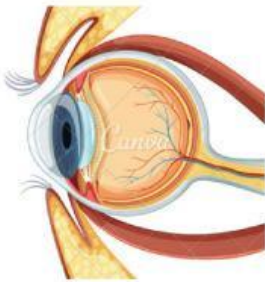


indra pengelihatan

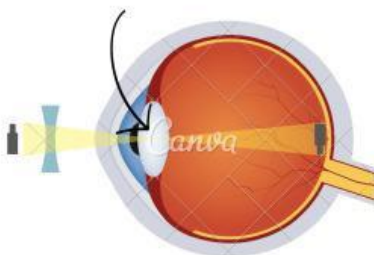
Pilihlah jawaban yang tepat



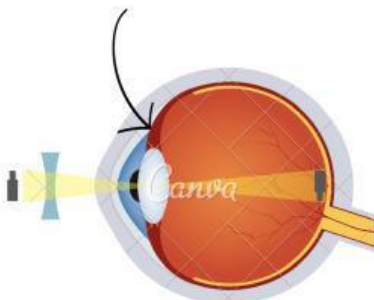
1. Apa yang akan terjadi ketika kita terlalu sering bermain hp dengan jarak yang sangat dekat?
- a. mata menjadi lebih tajam c. telinga menjadi sakit
b. mata menjadi rusak d. hidung berdarah



2. Bagian mata apa yang menjadi tempat pertama masuknya cahaya?
- A. lensa mata c. retina
b. kornea d. sklera



3. Bagian mata yang berwarna hitam dan mengatur banyaknya cahaya yang masuk adalah?
- a. mata menjadi lebih tajam c. telinga menjadi sakit
b. mata menjadi rusak d. hidung berdarah

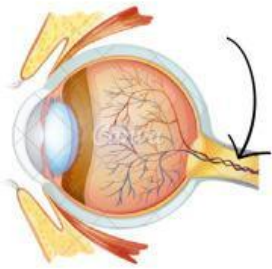


4. Bagian mata yang berfungsi memfokuskan cahaya agar bayangan dapat jatuh tepat di retina adalah?
- a. retina c. sklera
b. lensa mata d. saraf optik



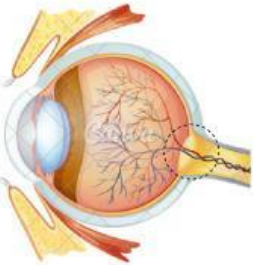
5. Apa nama bagian putih pada mata yang berfungsi melindungi bagian dalam mata?

- | | |
|-----------|-----------|
| a. sklera | c. iris |
| b. retina | d. kornea |



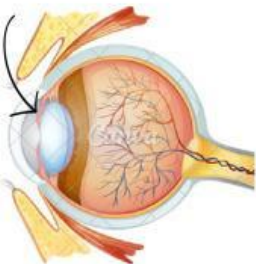
6. saraf optik memiliki tugas untuk?

- | | |
|--------------------------|---|
| a. memfokuskan cahaya | c. mengirimkan gambar dari mata ke otak |
| b. mengatur ukuran pupil | d. menangkap cahaya dari luar |



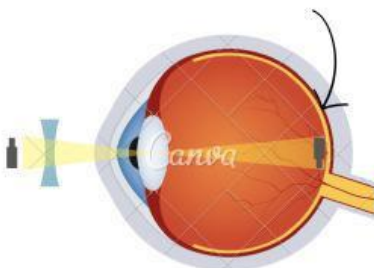
7. Titik buta pada mata adalah bagian yang?

- | | |
|----------------------------------|---------------------------|
| a. dapat melihat dengan jelas | c. tempat masuknya cahaya |
| b. tidak bisa menangkap bayangan | d. melindungi lensa mata |



8. bagian mata yang berfungsi memberikan warna pada mata dan mengatur jumlah cahaya yang masuk adalah?

- | | |
|-----------|-----------|
| a. sklera | c. iris |
| b. pupil | d. retina |



9. lapisan pembuluh darah didalam mata yang memberi makanan oksigen keretina disebut?

- | | |
|----------------|-----------|
| a. saraf optik | c. kornea |
| b. koroid | d. pupil |



10. Jika lensa mata tidak dapat memfokuskan cahaya dengan baik, maka seseorang bisa mengalami?

- | | |
|----------------|--------------------------------|
| a. mata sehat | c. rabun jauh atau rabun dekat |
| b. mata kering | d. mata berwarna |