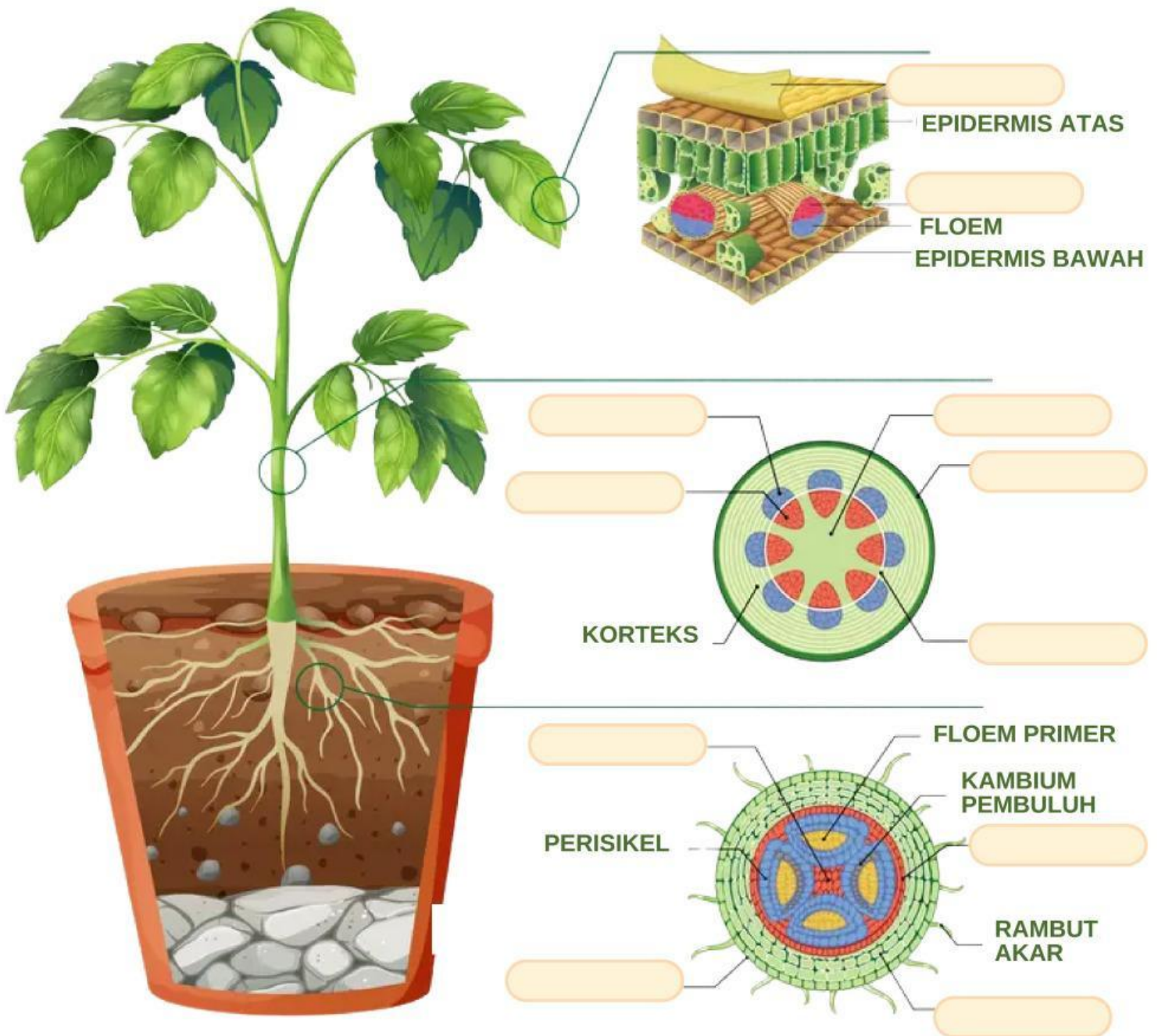


Jaringan pada Tumbuhan

Lengkapilah struktur jaringan tumbuhan berikut ini dengan cara *drag* jawaban yang tersedia dan *drop* pada bagian yang kosong sesuai dengan tempatnya!



KUTIKULA

PALISADE

KAMBIUM

SEL SPONS

XILEM

KORTEKS

EPIDERMIS

ENDODERM

EMPULUR

FLOEM

PERISIHEL