

Kurikulum Merdeka



LKPD

Bahasa Indonesia

Untuk Kelas II
Semester 1



LATIHAN 1

Nama: _____

Absen: _____

1. Apakah menurut kalian 20 detik adalah waktu yang singkat?
2. Kegiatan apa yang bisa dilakukan dalam 20 detik?
3. Apakah menurut kalian 20 menit adalah waktu yang lama?
4. Kegiatan apa yang dapat kalian lakukan dalam waktu 20 menit?
5. Mengapa kita perlu membatasi dalam memakai gawai?



JAWABAN LATIHAN 1



LATIHAN 2



ATURAN 20-20-20

Berapa lama kalian melihat layar gawai setiap hari?

Terlalu lama menatap layar gawai bisa membuat mata lelah.

Coba lakukan "Aturan 20-20-20"
Berhentilah melihat gawai setiap 20 menit.

Crailah sesuatu yang berjarak 20 kaki dari kalian.

Tatap benda tersebut selama 20 detik.
Dengan begitu, maka kalian bisa beristirahat.

Siapa mau mencoba?



1. Apa judul dari teks diatas?
2. Tuliskan bagian awal pada teks diatas!
3. Tuliskan bagian isi pada teks diatas!

START



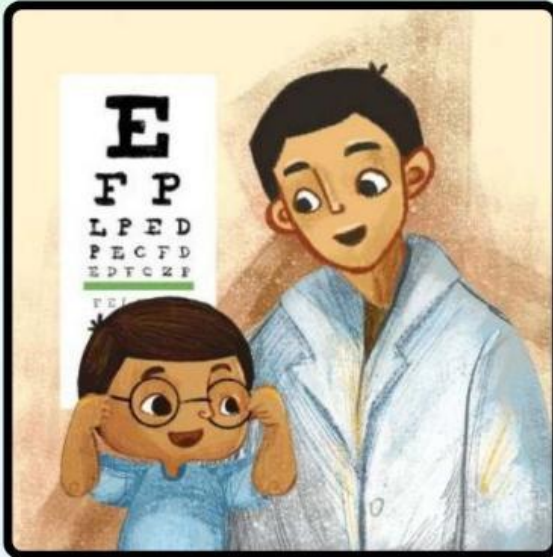
JAWABAN LATIHAN 2



START



LATIHAN 3



**Urutkan gambar diatas
dan buatlah teks
deskripsi dari gambar
yang telah kamu
urutkan!**



JAWABAN LATIHAN 3

