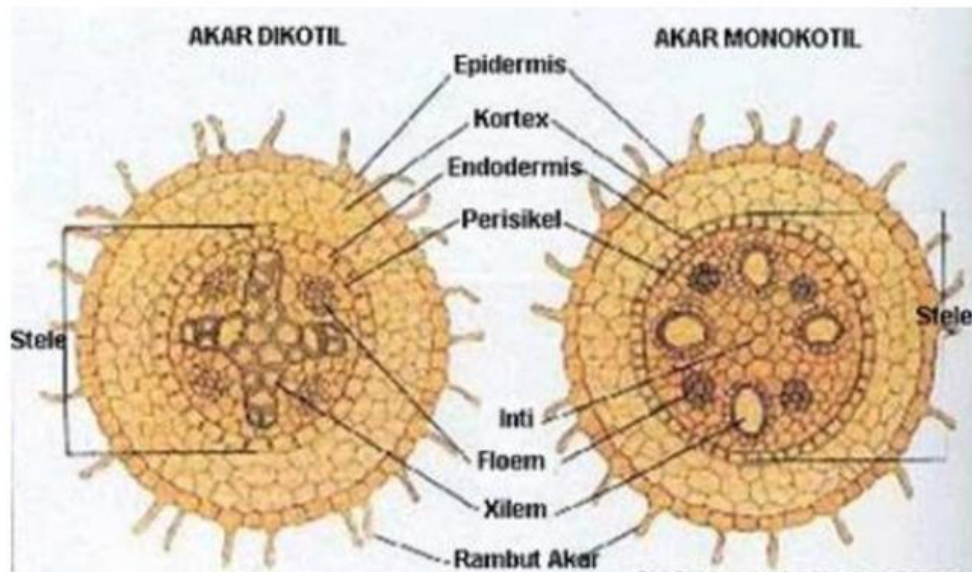


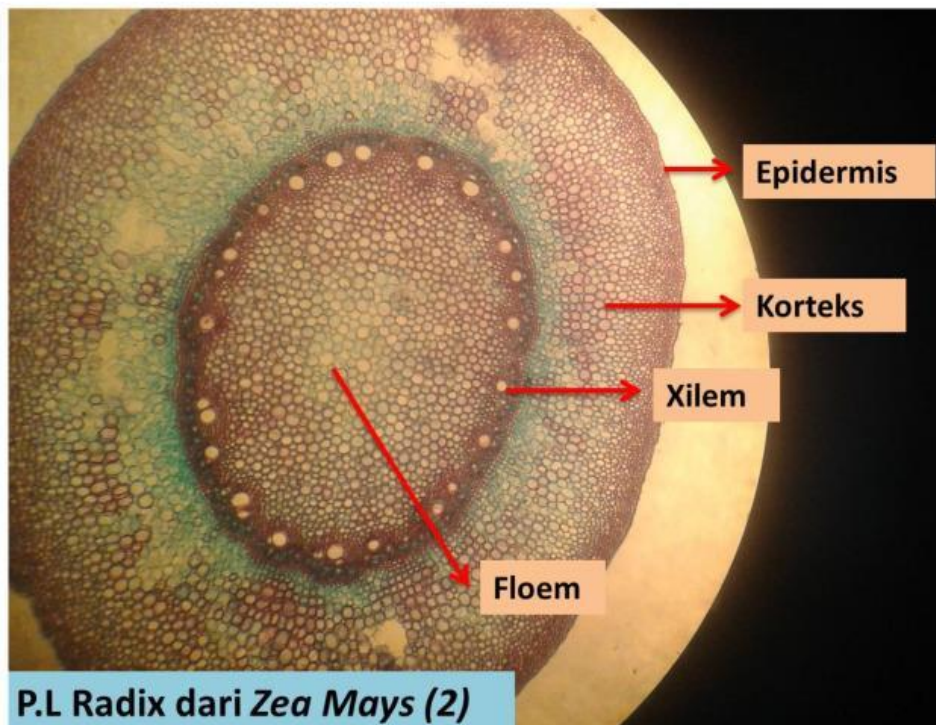
## LKM ANATOMI AKAR

1. Isilah kolom kosong dibawah ini antara Dikotil atau monokotil dan lengkapi bagian-bagiannya!



Sumber: [www.vroque.co](http://www.vroque.co)

2. Dari beberapa akar yang sudah anda amati di laboratorium, Anatomi akar dibawah ini adalah anatomi akar dari tumbuhan apa? dan lengkapi bagian-bagiannya!



Sumber: <https://l1nq.com/80rVj>

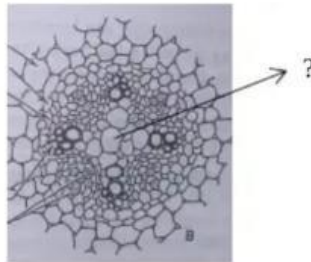
3. Jawablah Pertanyaan berikut!

. Tiga daerah pertumbuhan akar primer

- 1) ....
- 2) .....
- 3) .....

4. Jawablah pertanyaan berikut! (20)

Fungsi bagian yang ditunjuk adalah...



Jawab:

.....

5. Sebutkan alat dan bahan yang dipakai dalam praktikum anatomi akar!

Jawab:

.....