



Universitas  
Negeri  
Yogyakarta

# LKPD

Lembar Kerja Peserta Didik

Ilmu Pengetahuan Alam

EKOLOGI

Kelompok: .....

Nama : .....

.....

.....

.....

## Tujuan Pembelajaran



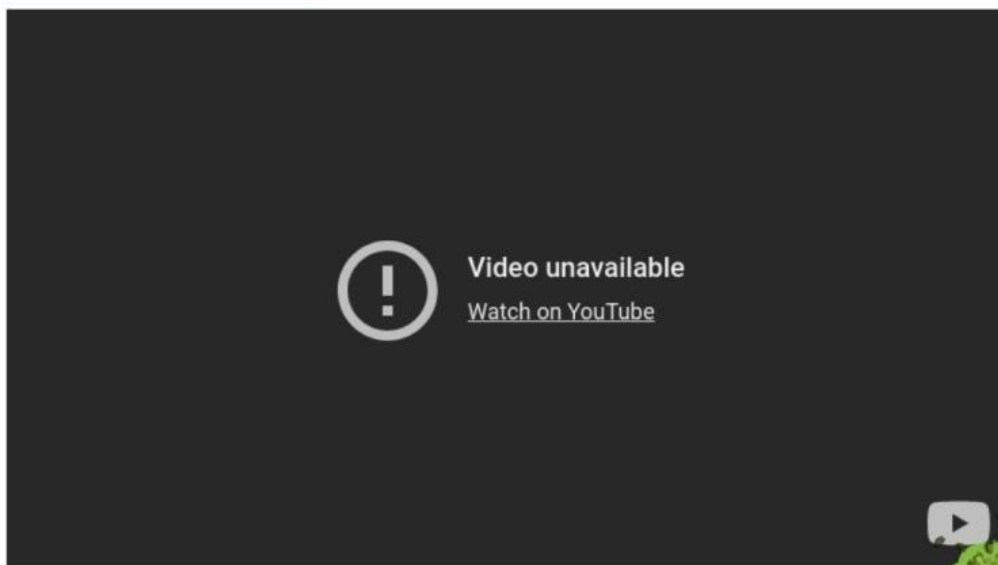
- Melalui diskusi kelompok siswa dapat menjelaskan definisi peran hewan/tumbuhan dalam rantai makanan
- Melalui diskusi kelompok siswa dapat menjelaskan definisi interaksi hewan/tumbuhan yang ditunjuk oleh SpeDu dalam ekosistem
- Melalui diskusi kelompok siswa dapat membuat rantai makanan berdasarkan hewan/tumbuhan yang ditunjuk oleh SpeDu
- Melalui diskusi kelompok siswa dapat menentukan hewan/tumbuhan apa saja yang mengalami interaksi yang sama dengan yang ditunjuk oleh SpeDu
- Melalui diskusi kelompok siswa dapat menganalisis hal yang akan terjadi jika hewan/tumbuhan yang ditunjuk oleh SpeDu mengalami penurunan populasi/kepunahan

## Petunjuk

- isilah identitas pada bagian yang disediakan
- Lakukanlah kegiatan sesuai urutan
- isikanlah jawaban pada kolom yang disediakan



## Ayo Amati



## Ayo Cari Tahu!



Berdasarkan kegiatan ayo amati yang telah kalian lakukan, buatlah rumusan masalah yang berkaitan dengan topik tersebut.


## Ayo Lakukan!



1. Putarlah roda SpeDu hingga berhenti pada salah satu tumbuhan/hewan yang ditunjukkan oleh panah.
2. Tulislah nama tumbuhan/hewan yang ditunjukkan oleh panah.
3. Jawablah pertanyaan yang diberikan.

## Kumpulkan Informasi



Berdasarkan data yang diperoleh, catatlah hewan/tumbuhan yang ditunjukkan oleh pada kedalam tabel berikut ini.


Hewan/Tumbuhan	Tingkatan Rantai Makanan	Interaksi dalam Lingkungan

## Ayo Pahami Temuanmu!



Jawablah pertanyaan-pertanyaan berikut ini, berdasarkan data yang kalian peroleh.

1. Dalam rantai makanan, hewan/tumbuhan tersebut berperan sebagai apa? tuliskan definisinya!

2. Buatlah rantai makanan berdasarkan tumbuhan/hewan yang ditunjukkan oleh SpeDu!




3. Dalam ekosistem tumbuhan/hewan yang ditunjuk oleh SpeDu mengalami interaksi apa? Tuliskan definisinya!







[illegible]

## Periksa Lagi!



Jawablah rumusan masalah yang telah kalian buat sebelumnya pada tahap 'ayo cari tahu' pada kolom dibawah ini!


## Ayo Simpulkan!



Jawablah rumusan masalah yang telah kalian buat sebelumnya pada tahap 'ayo cari tahu' pada kolom dibawah ini!







## Refleksi

Berdasarkan dari kegiatan yang telah kamu lakukan, bagian mana yang paling kamu sukai?
