



Bahan Ajar MATEMATIKA

Meningkatkan Kemampuan
Literasi Numerasi dan *Self-Regulated Learning*

Perbandingan Senilai dan Perbandingan Berbalik Nilai





IDENTITAS PENGGUNA

Anggota Kelompok:

1

.....

2

.....

3

.....

4

.....



PETUNJUK PENGGUNAAN

- 1 Buka liveworksheets milikmu di *handphone* masing-masing.
- 2 Diskusikan bersama teman sekelompokmu dalam menyelesaikan soal-soal pada bahan ajar ini.
Kerjakan dan kumpulkan soal-soal pada bahan ajar ini di salah satu *handphone* pada salah satu anggota kelompokmu.
- 3
- 4 Jangan lupa untuk mengisi identitas anggota kelompok pada tempat yang sudah disediakan.
- 5 Periksa kembali jawabanmu, sebelum mengirim jawaban hasil diskusi.

TUJUAN PEMBELAJARAN

- Peserta didik dapat menyelesaikan permasalahan nyata berkaitan dengan perbandingan senilai.



MATERI PEMBELAJARAN

Bacalah materi di bawah ini agar kalian lebih memahami perbandingan senilai!

KEGIATAN PEMBELAJARAN

PERMASALAHAN PERTAMA

1

Cermatilah resep pembuatan es susu Milo di bawah ini!

Resep Es Susu Milo

- 150 g gula pasir
- 75 g creamer bubuk
- 250 ml susu evaporasi
- 150 ml susu kental manis
- 1,5 liter air
- 150 g bubuk milo
- es batu

Porsi : 4 gelas ukuran 14 oz
1 gelas berisi 180 ml es susu milo



Jika kamu ingin membuat 9 gelas ukuran 14 oz maka berapa gram gula pasir, creamer bubuk, dan bubuk milo yang dibutuhkan?

2

Selesaikanlah permasalahan tersebut dengan diskusi bersama temanmu dan catatlah setiap informasi yang dibutuhkan dalam menyelesaikan permasalahan tersebut!

Gula Pasir

Langkah 1 (Level Knowing)

Tulis Informasi yang Digunakan pada Tabel

Resep	Banyak Porsi
150 g gula pasir	4
x	9

Langkah 2 (Level Applying)

Susun proporsinya

$$\frac{\dots}{\dots} = \frac{\dots}{\dots}$$

Langkah 3 (Level Applying)

Cara Penyelesaian

$$\frac{\dots}{\dots} = \frac{\dots}{\dots}$$

$$\dots = \dots$$

$$\dots = \dots$$

$$x = \dots : 4$$

$$x = \dots$$

Langkah 4 (Level Reasoning)

Kesimpulan

Jadi, diperlukan g gula pasir untuk membuat 9 gelas berukuran 14 oz susu es milo.

Creamer Bubuk

Langkah 1 (Level Knowing)

Tulis Informasi yang Digunakan pada Tabel

Resep	Banyak Porsi
..... g creamer bubuk	4
x	9

Langkah 2 (Level Applying)

Susun proporsinya

$$\frac{\dots}{\dots} = \frac{\dots}{\dots}$$

Langkah 3 (Level Applying)

Cara Penyelesaian

$$\frac{\dots}{\dots} = \frac{\dots}{\dots}$$

$$\dots = \dots$$

$$\dots = \dots$$

$$x = \dots : \dots$$

$$x = \dots$$

Langkah 4 (Level Reasoning)

Kesimpulan

Jadi, diperlukan g creamer bubuk untuk membuat 9 gelas berukuran 14 oz susu es milo.

Bubuk Milo

Langkah 1 (Level Knowing)

Tulis Informasi yang Digunakan pada Tabel

Resep	Banyak Porsi
.....	4
x	9

Langkah 2 (Level Applying)

Susun proporsinya

$$\frac{\dots}{\dots} = \frac{\dots}{\dots}$$

Langkah 3 (Level Applying)

Cara Penyelesaian

$$\frac{\dots}{\dots} = \frac{\dots}{\dots}$$

$$\dots = \dots$$

$$\dots = \dots$$

$$x = \dots : \dots$$

$$x = \dots$$

Langkah 4 (Level Reasoning)

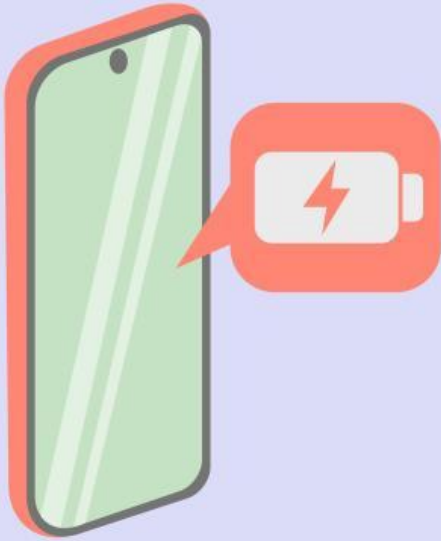
Kesimpulan

Jadi, diperlukan g untuk membuat 9 gelas berukuran 14 oz susu es milo.

KEGIATAN PEMBELAJARAN

PERMASALAHAN KEDUA

- 1 Bacalah informasi berikut.



Sebuah HP memerlukan waktu 30 menit untuk mengisi daya baterai dari 20% hingga 50%. Jika kecepatan pengisian daya dianggap konstan, berapa menit lagi waktu yang dibutuhkan untuk mengisi daya baterai HP tersebut dari 50% hingga 80%?

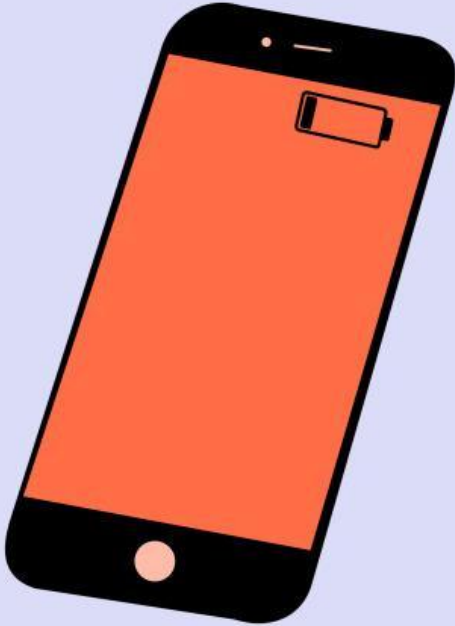
- 2 Selesaikanlah permasalahan tersebut dengan diskusi bersama temanmu dan catatlah setiap informasi yang dibutuhkan dalam menyelesaikan permasalahan tersebut!



KEGIATAN PEMBELAJARAN

PERMASALAHAN KETIGA

- ① Bacalah informasi berikut.



Setelah diisi daya selama 15 menit, persentase baterai sebuah HP meningkat dari 10% menjadi 25%. Dengan kecepatan pengisian yang sama, berapa persentase baterai HP tersebut setelah diisi daya selama 1 jam (60 menit) dari kondisi awal 10%?

- ② Selesaikanlah permasalahan tersebut dengan diskusi bersama temanmu dan catatlah setiap informasi yang dibutuhkan dalam menyelesaikan permasalahan tersebut!





**Periksa kembali jawaban
kelompok kalian sebelum
dikumpulkan!**

**Pastikan seluruh anggota kelompokmu memahami
hasil pengerjaan ini!**