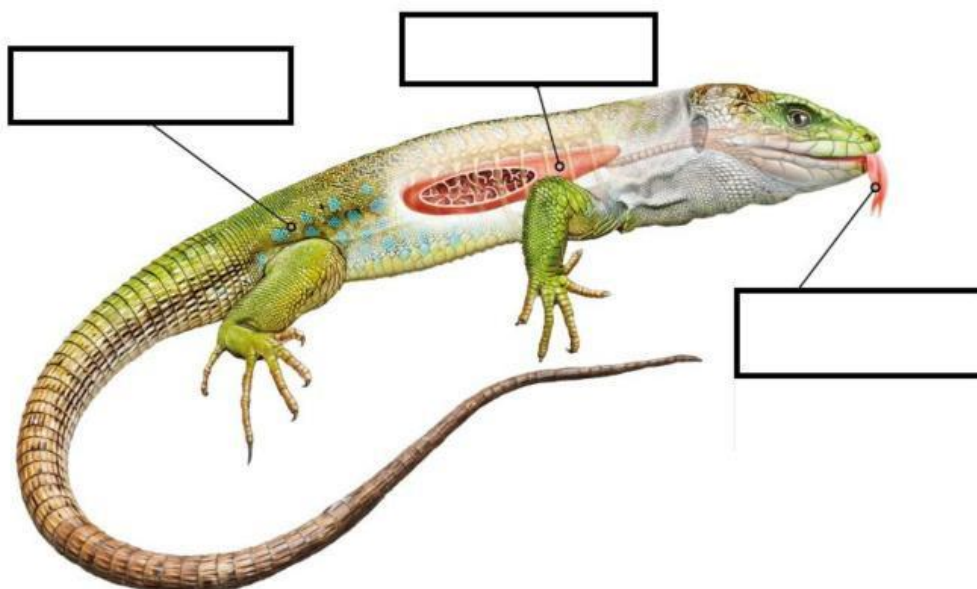


## ANATOMÍA Y FISIOLÓGÍA REPTILES

RELACIÓN	ESTRUCTURA	FUNCIÓN
	Escamas córneas	1. Función respiratoria
	Pulmones	2. Función olfativa
	Lengua	3. Proteger de la desecación y de los depredadores



Se clasifican en:

	Crocodilianos			
Tipo de vida		Terrestre o acuática		
Cuerpo			Alargado	
Presencia de patas				No
Ejemplo				

