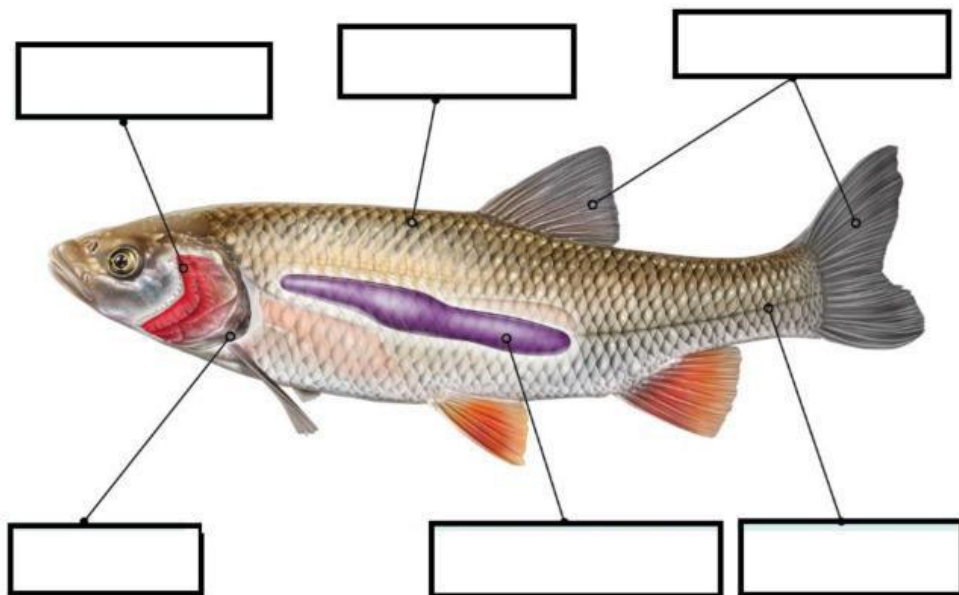
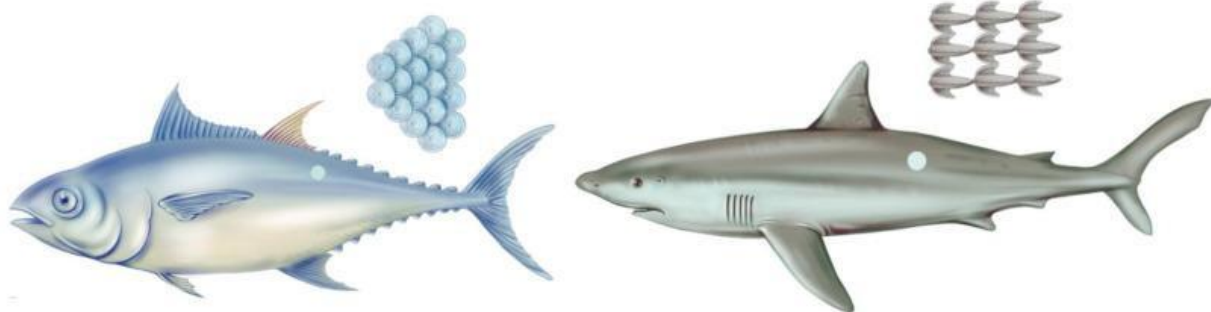


ANATOMÍA DE LOS PECES. INDICA LAS PARTES Y SUS FUNCIONES

RELACIÓN	ÓRGANO	FUNCIÓN
	Aletas	1. Láminas superpuestas que extraen O ₂ disuelto en el agua y expulsan CO ₂
	Branquias	2. Placas óseas que recubren su cuerpo, lo protegen y aíslan térmicamente
	Escamas	3. Les permiten impulsarse, maniobrar y dan estabilidad en el medio acuático
	Línea lateral	4. Tapa ósea que protege las branquias en peces óseos
	Opérculo	5. Órgano de peces óseos que se llena y vacía de aire y controla la flotabilidad en profundidad
	Vejiga Natatoria	6. Órgano sensorial, altamente especializado, capaz de detectar vibraciones en el agua



✓ Se clasifican en:



TIPO		
Boca en posición		
Cuerpo cubierto de		
Aleta caudal		
Estructura para "respirar"		
Vejiga natatoria		
Fecundación		
Desarrollo del embrión son		