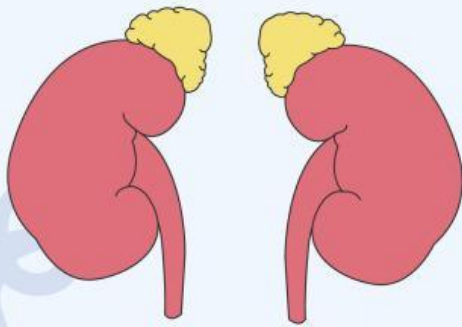
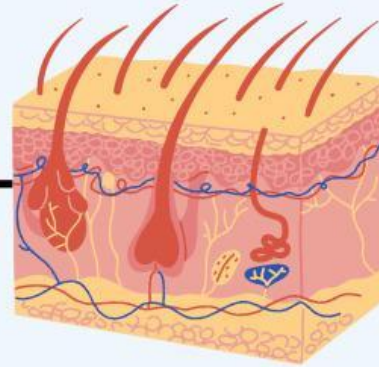


# AYO CARI TAHU!

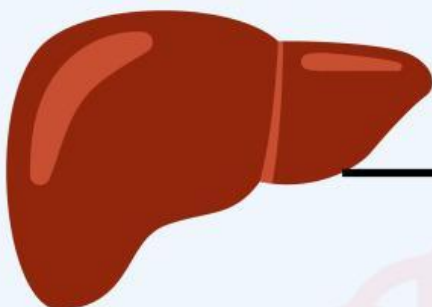
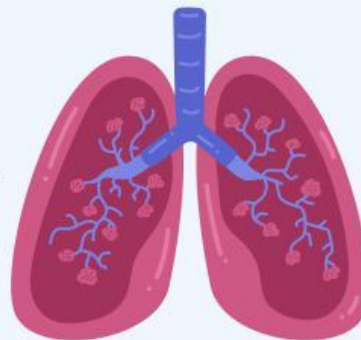
Sebutkan peran masing-masing organ sistem ekskresi dibawah ini..

**KULIT**



**GINJAL**

**PARU-PARU**



**HATI**

# AYO CARI TAHU!



Jawab Pertanyaan  
dibawah ini sesuai kolom  
yang sudah disediakan.

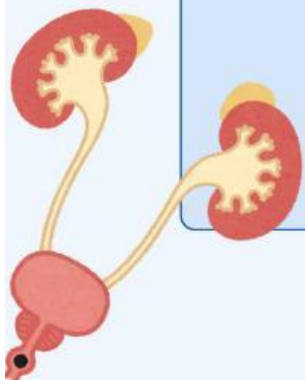
Bagaimana proses pembentukan urine terjadi diginjal, mulai dari filtrasi hingga augmentasi?

Bagaimana tubuh menunjukkan  
tanda-tanda awal gangguan  
ginjal sebelum sampai pada  
tahap gagal ginjal?

Apa perbedaan urine penderita  
gagal ginjal dengan urine orang  
sehat?

Apa bahaya penumpukan urine  
dalam tubuh?

Apa saja kebiasaan hidup sehat  
yang dapat mencegah  
kerusakan ginjal dan menjaga  
sistem ekskresi agar tetap  
optimal?



**SETELAH MENJAWAB SEMUA  
PERTANYAAN, SILAKAN  
KONFIRMASI JAWABANMU DENGAN  
MENGUNAKAN ARTIFICIAL  
INTELLIGENCE (AI) DIBAWAH INI,  
KAMU BEBAS MEMILIH INGIN  
MENGUNAKAN AI MANAPUN**

- **CICI AI**

- **CHAT GPT**

- **META AI**